
Informe sectorial de resultados del Relevamiento Anual a
Entidades que Realizan Actividades Científicas y Tecnológicas

INVESTIGACIÓN Y DESARROLLO EN ENTIDADES SIN FINES DE LUCRO

Año 2019

MARZO 2021

AUTORIDADES

Presidente de la Nación

Dr. Alberto Á. Fernández

Ministro de Ciencia, Tecnología e Innovación

Dr. Roberto C. Salvarezza

Secretario de Planeamiento y Políticas en Ciencia, Tecnología e Innovación

Dr. Diego Hurtado

Subsecretario de Estudios y Prospectiva

Mag. Eduardo E. Mallo

Director Nacional de Información Científica

Lic. Gustavo Arber

PRODUCIDO POR

Dirección Nacional de Información Científica, Subsecretaría de Estudios y Prospectiva.

Coordinación general

Gustavo Arber

Autora

Victoria Juárez

Diseño

Yanina Di Bello

Buenos Aires, marzo de 2021.

Se permite el uso o la copia en cualquier formato siempre y cuando no se alteren los contenidos y se haga reconocimiento de autoría y edición, previa comunicación por escrito, informando el fin específico de su utilización a estudiosyprospectiva@mincyt.gob.ar

ÍNDICE

INTRODUCCIÓN	4
INVESTIGACIÓN Y DESARROLLO (I+D) EN ARGENTINA	5
INVERSIÓN EN I+D EN ENTIDADES SIN FINES DE LUCRO	9
RECURSOS HUMANOS EN I+D EN ENTIDADES SIN FINES DE LUCRO	16

INTRODUCCIÓN

Este documento sintetiza los principales indicadores en materia de recursos humanos y financieros dedicados a la investigación y desarrollo [I+D] en Argentina para el año 2019, con especial foco en las entidades sin fines de lucro [ESFL] de nuestro país¹.

La información es recolectada a través del RELEVAMIENTO ANUAL A ENTIDADES QUE REALIZAN ACTIVIDADES CIENTÍFICAS Y TECNOLÓGICAS [RACT], llevado a cabo por la Dirección Nacional de Información Científica [DNIC], dependiente de la Subsecretaría de Estudios y Prospectiva del Ministerio de Ciencia, Tecnología e Innovación. Desde 1994, este operativo censa a los organismos públicos de ciencia [nacionales y provinciales], a las universidades públicas y privadas del país, y a un directorio de entidades sin fines de lucro. Los datos globales de Argentina incluyen, además, información estadística del sector empresas, surgida a partir de la Encuesta sobre I+D del Sector Empresario Argentino [ESID], también realizada por la DNIC.

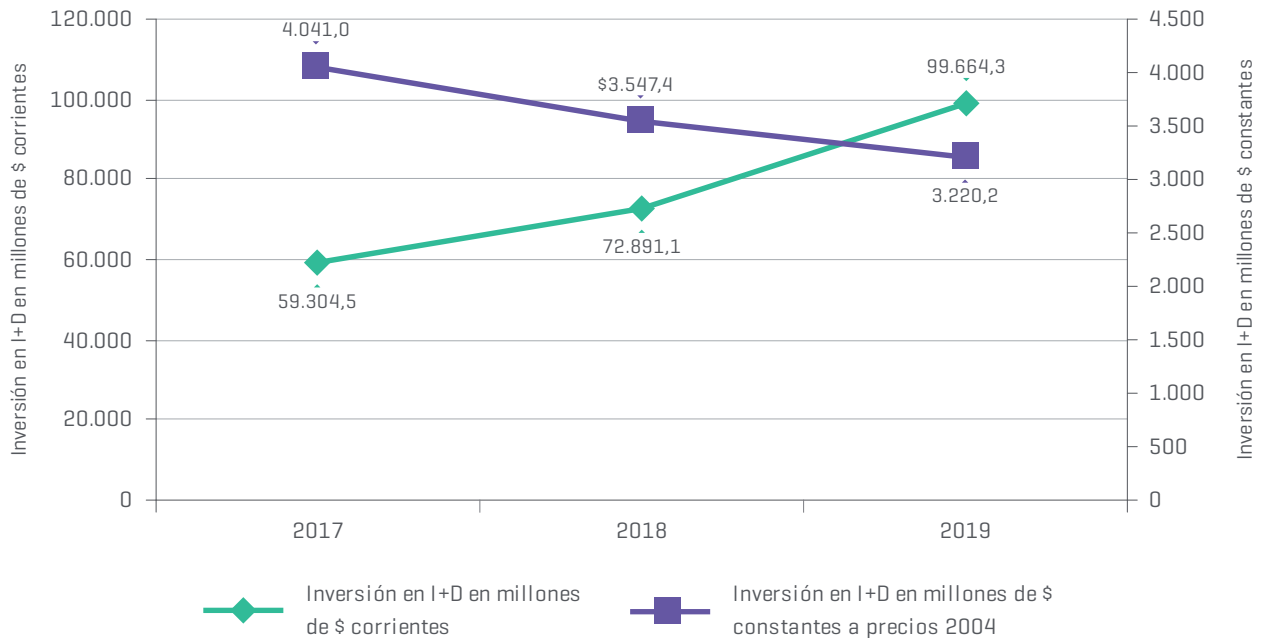
Las definiciones y metodologías utilizadas para la medición de las actividades de I+D se enmarcan en recomendaciones de organismos internacionales² de manera tal de asegurar su comparabilidad a nivel mundial. Asimismo, el RACT y la ESID son operaciones estadísticas reconocidas por el Instituto Nacional de Estadística y Censos [INDEC] garantizando su rigurosidad en todo el proceso de recolección de datos y el posterior procesamiento de los mismos.

Los datos aquí presentados fueron relevados durante el año 2020, donde la pandemia de COVID-19 obligó, tanto a las instituciones respondientes como a quienes construimos los indicadores, a reorganizarnos y adaptarnos a nuevas formas de trabajo. Fue un desafío que hemos superado entre todos/as y desde la DNIC no queremos dejar de agradecer el gran esfuerzo que han realizado las entidades para responder con el mismo compromiso, profesionalismo y precisión metodológica de cada año.

¹ Para mayor información ingresar en <https://www.argentina.gob.ar/ciencia/indicadorescti>
² Manuales y documentos de OCDE, RICYT y UNESCO, entre otros.

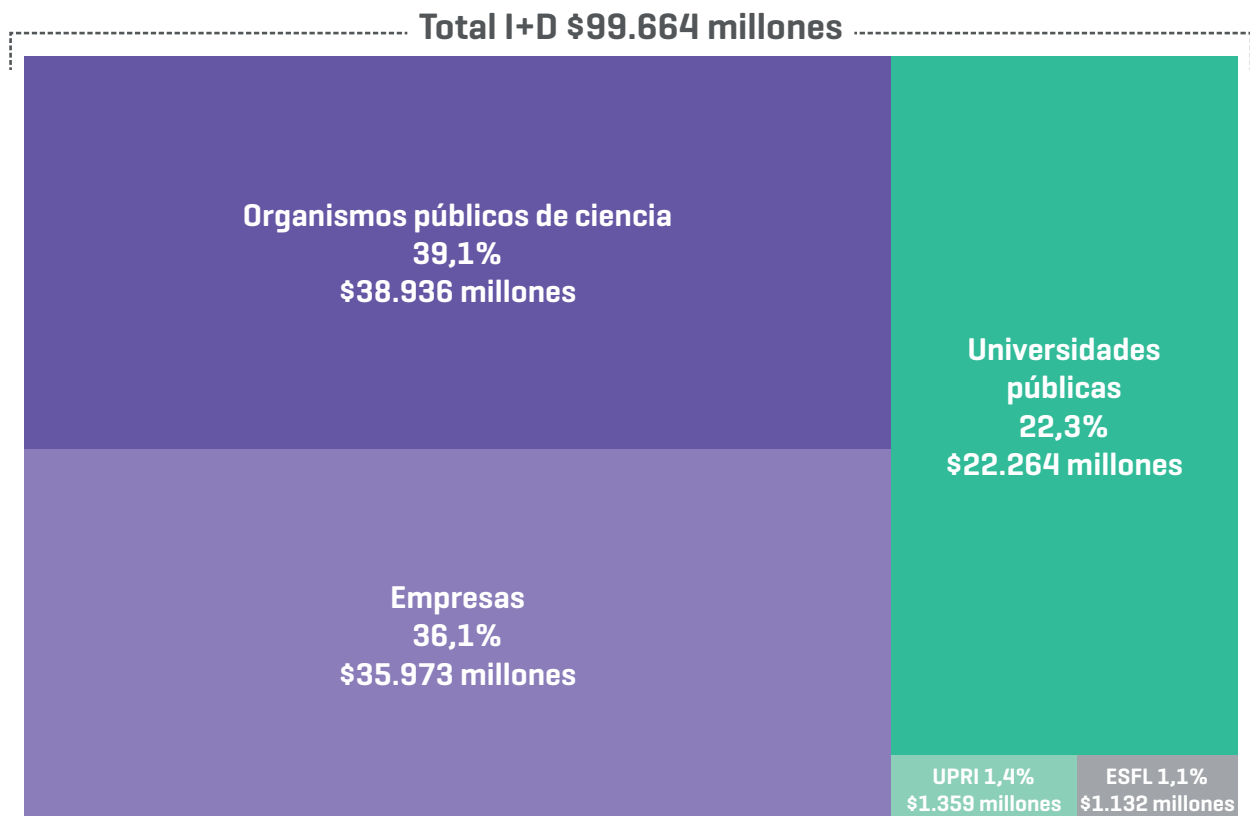
INVESTIGACIÓN Y DESARROLLO [I+D] EN ARGENTINA

GRÁFICO 1. INVERSIÓN EN I+D EN ARGENTINA [EN MILLONES DE PESOS CORRIENTES Y CONSTANTES*]. AÑOS 2017-2019



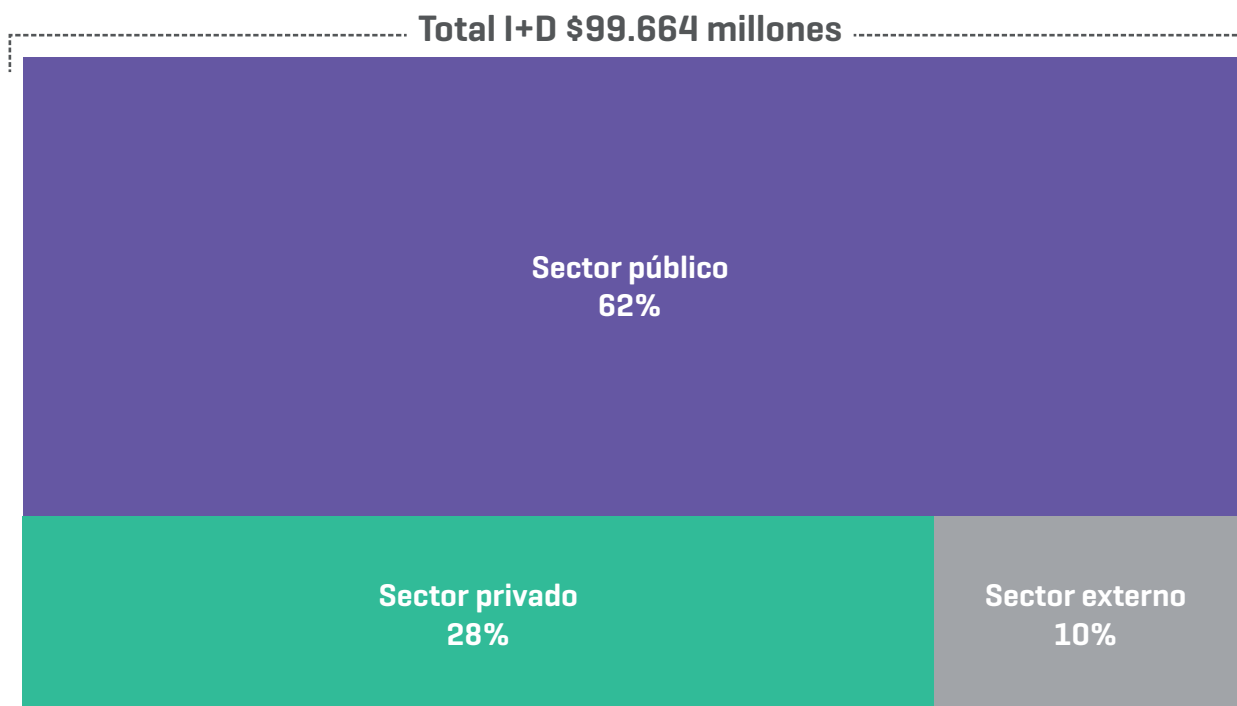
*Se utiliza el índice de precios implícitos del valor agregado bruto a precios de mercado [2004].
Nota: los datos del año 2019 son provisorios.

FIGURA 1. INVERSIÓN EN I+D EN ARGENTINA SEGÚN SECTOR DE EJECUCIÓN. AÑO 2019



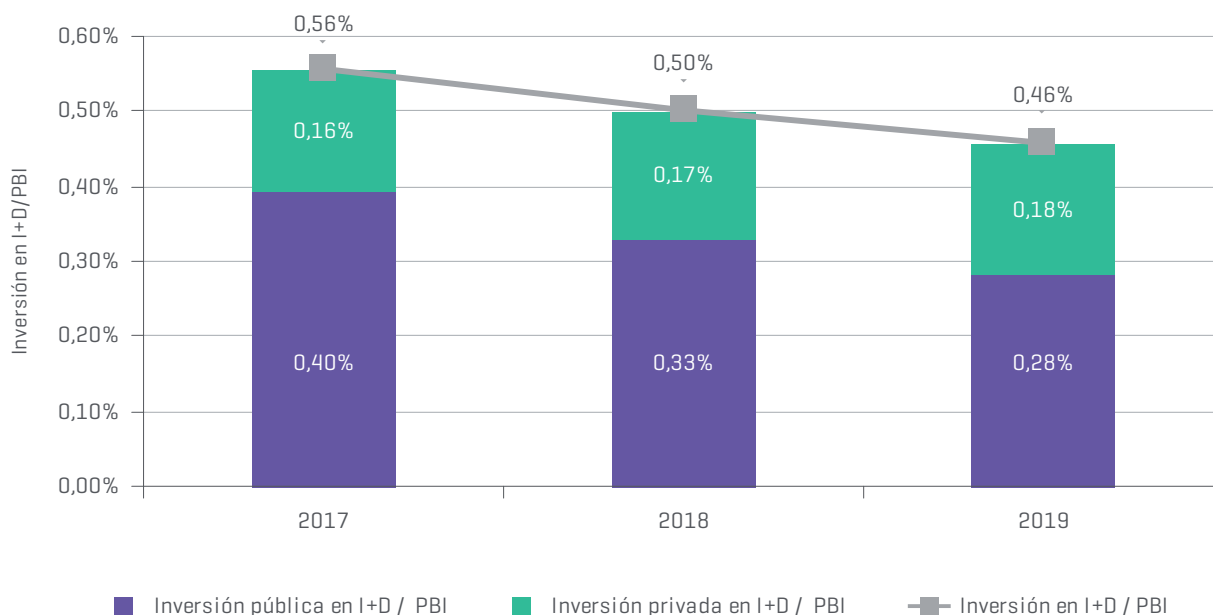
Nota: los datos del año 2019 son provisorios.
UPRI: universidades privadas. ESFL: entidades sin fines de lucro.

FIGURA 2. INVERSIÓN EN I+D EN ARGENTINA SEGÚN FUENTE DE FINANCIAMIENTO. AÑO 2019



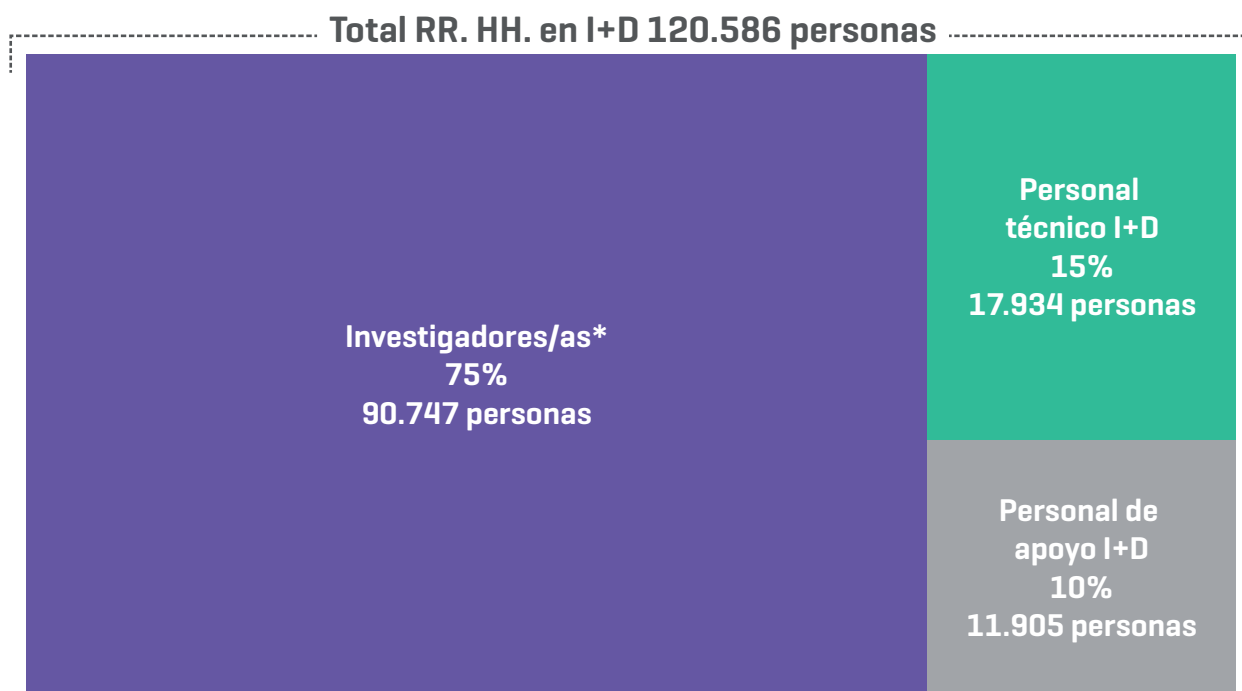
Nota: los datos del año 2019 son provisorios.

GRÁFICO 2. INVERSIÓN EN I+D EN RELACIÓN AL PBI. AÑOS 2017-2019



Nota: los datos del año 2019 son provisorios.

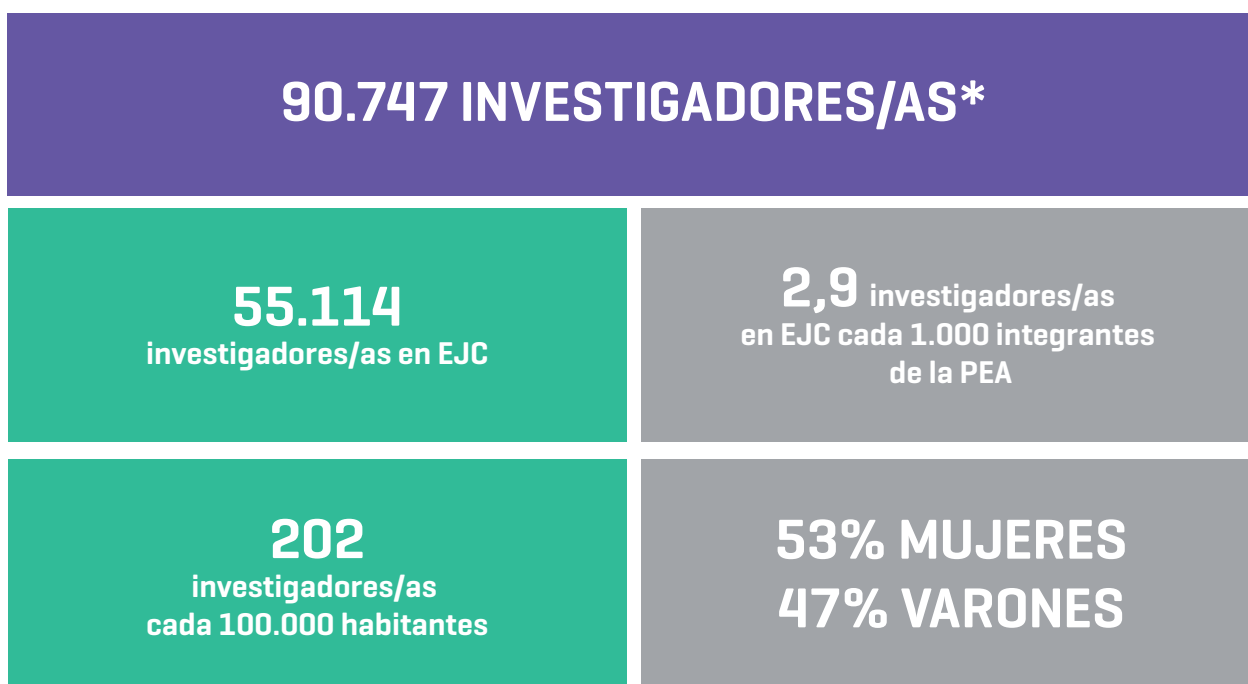
FIGURA 3. PERSONAS DEDICADAS A I+D EN ARGENTINA. AÑO 2019



*Incluye becarios/as de investigación.

Nota: los datos del año 2019 son provisorios.

FIGURA 4. INVESTIGADORES/AS* EN ARGENTINA. AÑO 2019



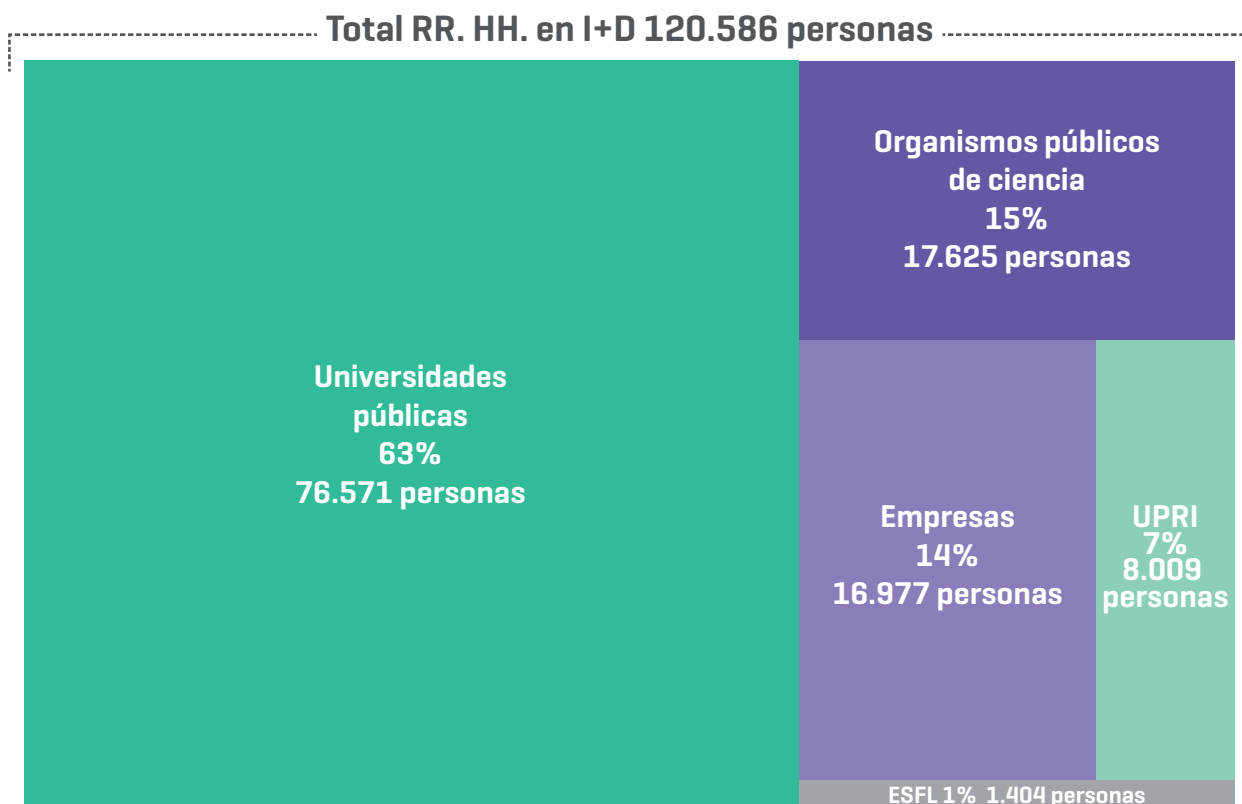
*Incluye becarios/as de investigación.

Nota: los datos del año 2019 son provisorios.

EJC: equivalente a jornada completa.

PEA: población económicamente activa.

FIGURA 5. PERSONAS DEDICADAS A I+D SEGÚN LUGAR DE TRABAJO. AÑO 2019



Nota: los datos del año 2019 son provisorios. Por las características propias del sistema científico y tecnológico de nuestro país, el Consejo Nacional de Investigaciones Científicas y Técnicas (CONICET) aporta una importante cantidad de recursos humanos al resto de los sectores que ejecutan I+D. En 2019, fueron 25.122 personas, representando un 21% del total de los recursos humanos del país. En este gráfico, el personal se contabilizó en su lugar de trabajo, es decir, al personal doble dependencia CONICET-universidad, se lo incluyó dentro de la universidad, etc.
 UPRI: universidades privadas.
 ESFL: entidades sin fines de lucro.

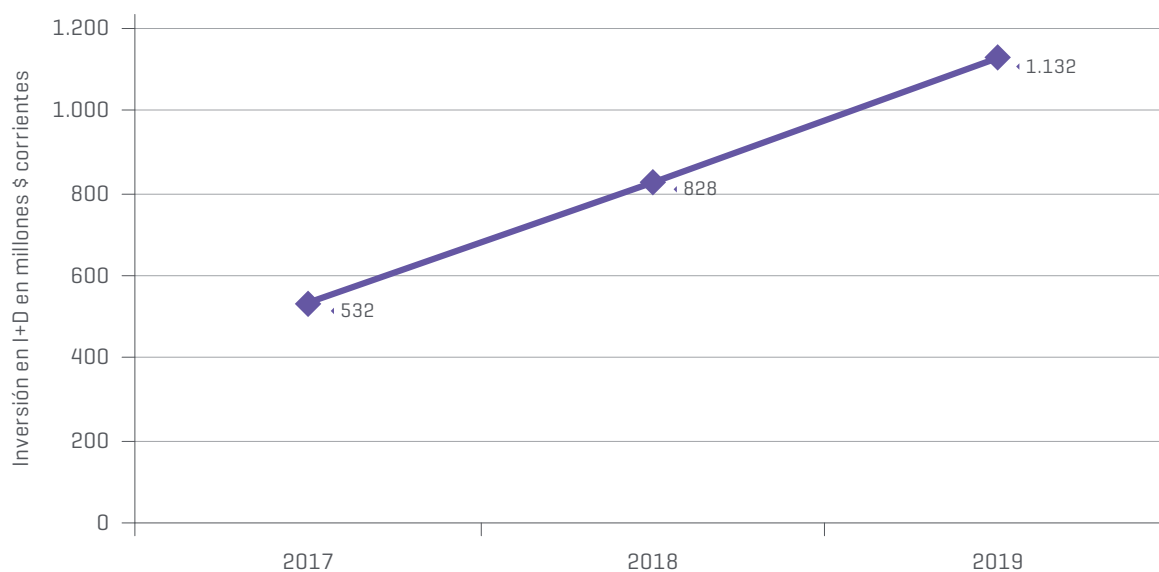
INVERSIÓN EN I+D EN ENTIDADES SIN FINES DE LUCRO³

TABLA 1. INVERSIÓN TOTAL E INVERSIÓN PROMEDIO EN I+D EN ENTIDADES SIN FINES DE LUCRO (EN MILLONES DE PESOS CORRIENTES). AÑO 2019

Sector	Inversión en I+D (en millones de \$ corrientes)	Inversión promedio en I+D por institución (en millones de \$ corrientes)	Inversión promedio en I+D por investigador/a* (en \$ corrientes)
Entidades sin fines de lucro	1.132	29	2.066.482

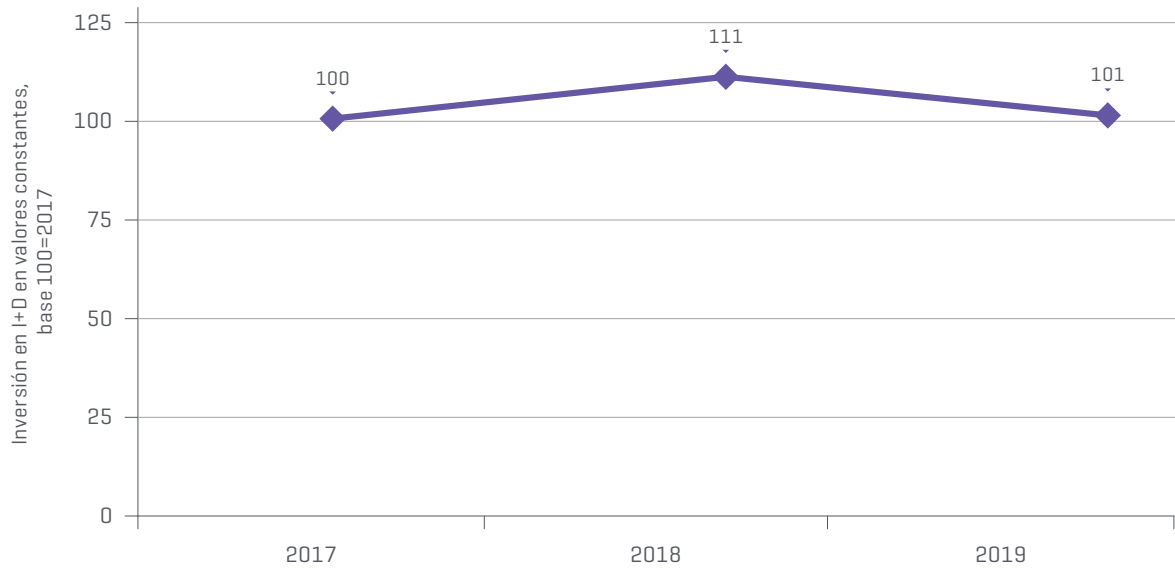
*Incluye becarios/as de investigación.

GRÁFICO 3. EVOLUCIÓN DE LA INVERSIÓN EN I+D EN ENTIDADES SIN FINES DE LUCRO (EN MILLONES DE PESOS CORRIENTES). AÑOS 2017-2019



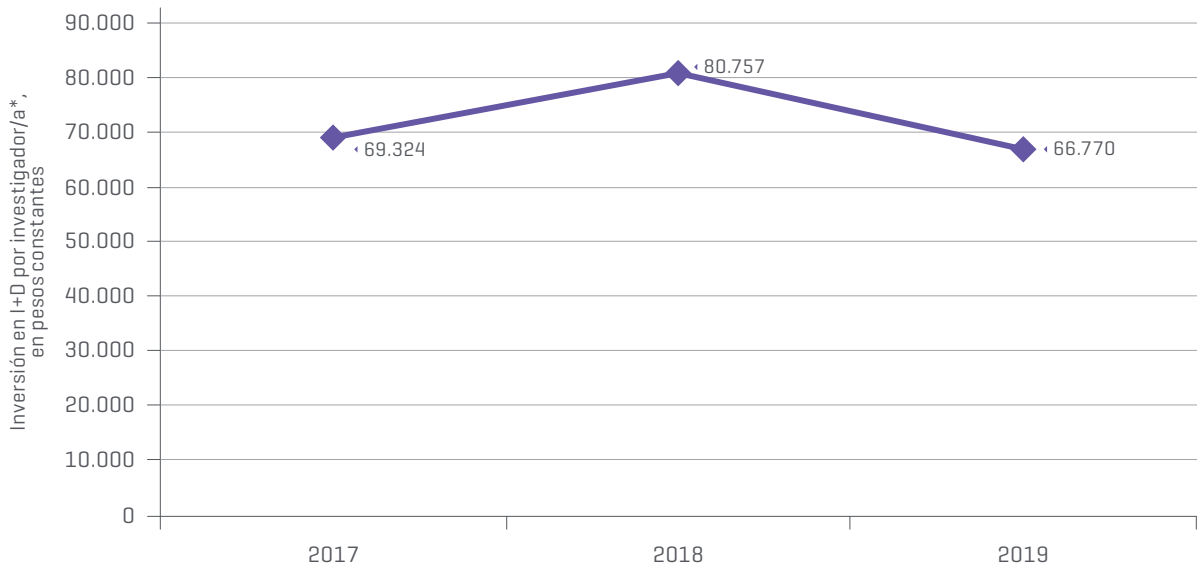
³ Para el año 2019 se relevaron 39 instituciones.

GRÁFICO 4. EVOLUCIÓN DE LA INVERSIÓN EN I+D EN ENTIDADES SIN FINES DE LUCRO [EN VALORES CONSTANTES, BASE 100=2017]. AÑOS 2017-2019



Nota: se utiliza el índice de precios implícitos del valor agregado bruto a precios de mercado [2004].

GRÁFICO 5. EVOLUCIÓN DE LA INVERSIÓN PROMEDIO EN I+D POR INVESTIGADOR/A* EN ENTIDADES SIN FINES DE LUCRO [EN PESOS CONSTANTES]. AÑOS 2017-2019



*Incluye becarios/as de investigación. Excluye personal doble dependencia CONICET-institución.
 Nota: se utiliza el índice de precios implícitos del valor agregado bruto a precios de mercado [2004].

TABLA 2. INVERSIÓN EN I+D EN ENTIDADES SIN FINES DE LUCRO SEGÚN DESTINO DE LOS FONDOS (EN MILLONES DE PESOS CORRIENTES). AÑO 2019

Destino de los fondos	Inversión en I+D (en millones de \$ corrientes)
Personal	603
Otras erogaciones corrientes	507
Erogaciones de capital	22
TOTAL	1.132

GRÁFICO 6. INVERSIÓN EN I+D EN ENTIDADES SIN FINES DE LUCRO SEGÚN DESTINO DE LOS FONDOS (EN PORCENTAJE). AÑO 2019

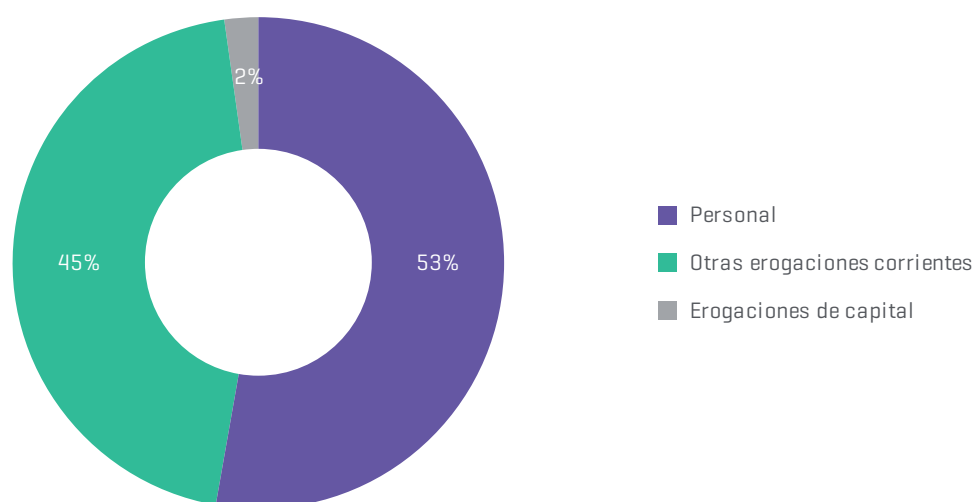


TABLA 3. INVERSIÓN EN I+D EN ENTIDADES SIN FINES DE LUCRO SEGÚN FUENTE DE FINANCIAMIENTO (EN MILLONES DE PESOS CORRIENTES). AÑO 2019

Fuente de financiamiento	Inversión en I+D (en millones de \$ corrientes)
Sector público	132
Sector privado	704
Sector externo	296
TOTAL	1.132

GRÁFICO 7. INVERSIÓN EN I+D EN ENTIDADES SIN FINES DE LUCRO SEGÚN FUENTE DE FINANCIAMIENTO (EN PORCENTAJE). AÑO 2019

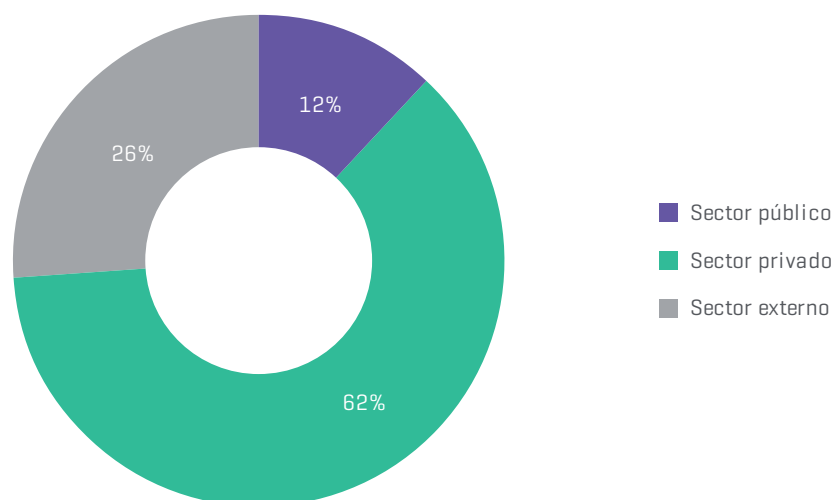


TABLA 4. INVERSIÓN EN I+D EN ENTIDADES SIN FINES DE LUCRO SEGÚN TIPO DE ACTIVIDAD (EN MILLONES DE PESOS CORRIENTES Y CANTIDAD DE PROYECTOS). AÑO 2019

Tipo de actividad	Inversión en I+D (en millones de \$ corrientes)	Proyectos de I+D	Inversión promedio por proyecto de I+D (en miles de \$ corrientes)
Investigación básica	182	254	715
Investigación aplicada	901	889	1.014
Desarrollo experimental	49	15	3.300
TOTAL	1.132	1.158	978

GRÁFICO 8. INVERSIÓN EN I+D EN ENTIDADES SIN FINES DE LUCRO SEGÚN TIPO DE ACTIVIDAD (EN PORCENTAJE). AÑO 2019

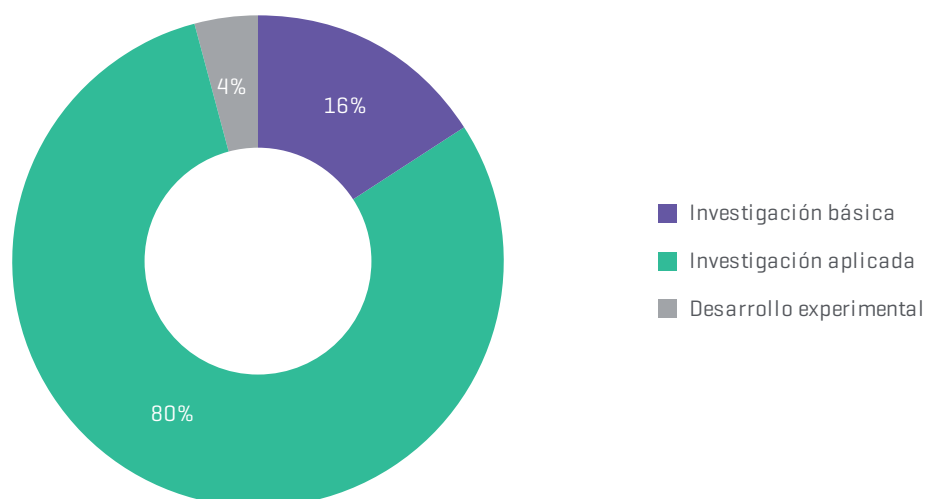
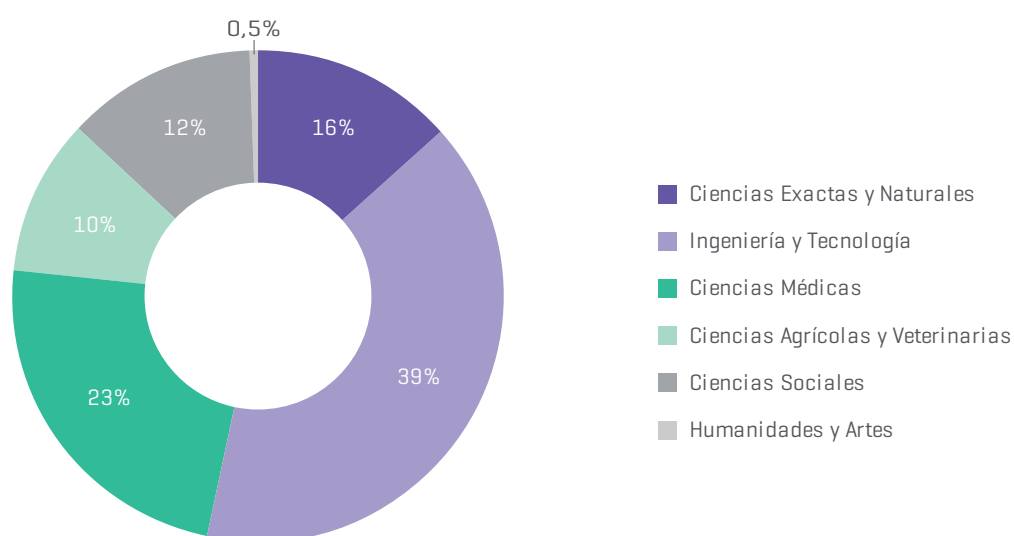


TABLA 5. INVERSIÓN EN I+D EN ENTIDADES SIN FINES DE LUCRO SEGÚN DISCIPLINA [EN MILLONES DE PESOS CORRIENTES Y CANTIDAD DE PROYECTOS]. AÑO 2019

Disciplina	Inversión en I+D (en millones de \$ corrientes)	Proyectos de I+D	Inversión promedio por proyecto de I+D (en miles de \$ corrientes)
Ciencias Exactas y Naturales	176	175	1.008
Ingeniería y Tecnología	441	483	913
Ciencias Médicas	258	255	1.013
Ciencias Agrícolas y Veterinarias	113	58	1.945
Ciencias Sociales	138	142	970
Humanidades y Artes	6	45	128
TOTAL	1.132	1.158	978

GRÁFICO 9. INVERSIÓN EN I+D EN ENTIDADES SIN FINES DE LUCRO SEGÚN DISCIPLINA [EN PORCENTAJE]. AÑO 2019



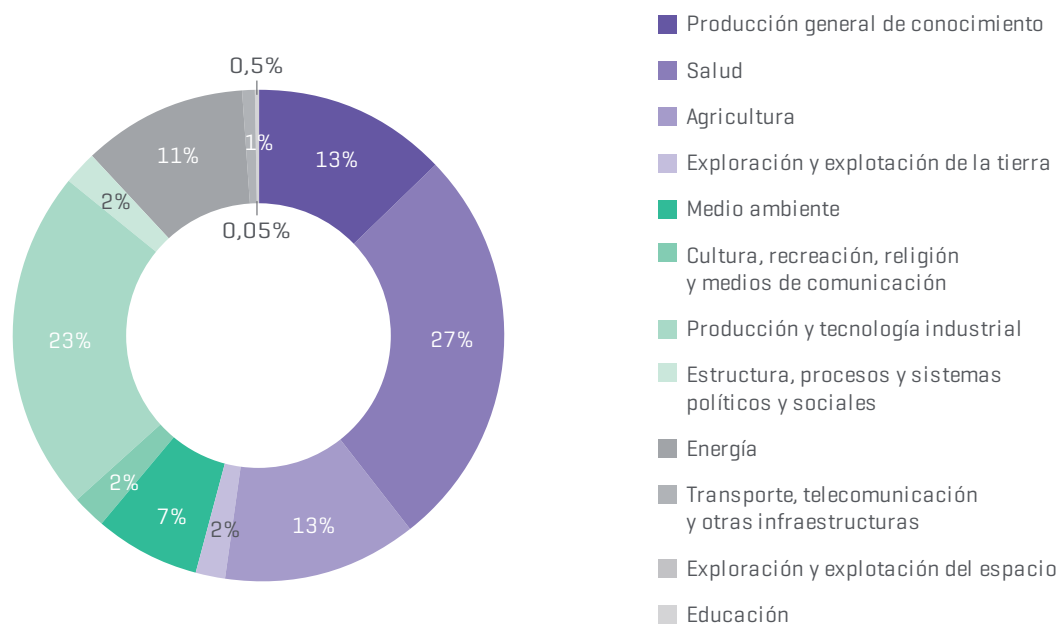
Nota: debido al redondeo la suma de los parciales puede no coincidir con los totales.

TABLA 6. INVERSIÓN EN I+D EN ENTIDADES SIN FINES DE LUCRO SEGÚN OBJETIVO SOCIOECONÓMICO (EN MILLONES DE PESOS CORRIENTES Y CANTIDAD DE PROYECTOS). AÑO 2019

Disciplina	Inversión en I+D (en millones de \$ corrientes)	Proyectos de I+D	Inversión promedio por proyecto de I+D (en miles de \$ corrientes)
Producción general de conocimiento	149	219	681
Salud	304	272	1.119
Agricultura	142	96	1.475
Exploración y explotación de la tierra	21	10	2.102
Medio ambiente	74	62	1.190
Cultura, recreación, religión y medios de comunicación	19	24	789
Producción y tecnología industrial	264	299	884
Estructura, procesos y sistemas políticos y sociales	17	37	471
Energía	129	123	1.046
Transporte, telecomunicación y otras infraestructuras	7	5	1.487
Exploración y explotación del espacio	1	1	522
Educación	5	10	525
Defensa	0	0	0
TOTAL	1.132	1.158	978

Nota: debido al redondeo la suma de los parciales puede no coincidir con los totales.

GRÁFICO 10. INVERSIÓN EN I+D EN ENTIDADES SIN FINES DE LUCRO SEGÚN OBJETIVO SOCIOECONÓMICO (EN PORCENTAJE). AÑO 2019



Nota: debido al redondeo la suma de los parciales puede no coincidir con los totales.

TABLA 7. INVERSIÓN EN I+D EN ENTIDADES SIN FINES DE LUCRO POR REGIONES (EN MILLONES DE PESOS CORRIENTES Y PORCENTAJE). AÑO 2019

Región ⁴	Inversión en I+D	
	En millones de \$ corrientes	En %
Metropolitana	987	87,2%
Centro	43	3,8%
Cuyo	21	1,8%
NEA	2	0,2%
NOA	15	1,3%
Patagonia	64	5,7%
TOTAL	1.132	100%

⁴ Metropolitana: Ciudad de Buenos Aires y Buenos Aires.
 Centro: Córdoba, Santa Fe y Entre Ríos.
 Cuyo: San Juan, San Luis y Mendoza.
 NEA: Corrientes, Misiones, Chaco y Formosa.
 NOA: Santiago del Estero, Catamarca, La Rioja, Tucumán, Salta y Jujuy.
 Patagonia: La Pampa, Río Negro, Neuquén, Chubut, Santa Cruz y Tierra del Fuego.

RECURSOS HUMANOS EN I+D EN ENTIDADES SIN FINES DE LUCRO⁵

TABLA 8. PERSONAS DEDICADAS A I+D EN ENTIDADES SIN FINES DE LUCRO SEGÚN FUNCIÓN Y DEDICACIÓN (EN PERSONAS FÍSICAS Y PORCENTAJE). AÑO 2019

Función y dedicación a la I+D	Personas dedicadas a I+D			
	Total RR. HH.	En %	Total RR. HH. exclusivos	En %
Investigadores/as JC	436	31%	208	22%
Investigadores/as JP	268	19%	268	29%
Becarios/as de investigación JC	245	18%	59	6%
Becarios/as de investigación JP	13	1%	13	1%
Personal técnico I+D	231	16%	182	19%
Personal de apoyo I+D	211	15%	211	23%
TOTAL	1.404	100%	941	100%

Nota: la jornada completa [JC] corresponde a 30 o más horas semanales dedicadas a I+D y la jornada parcial [JP] a una dedicación de entre 4 y 29 horas a la semana.

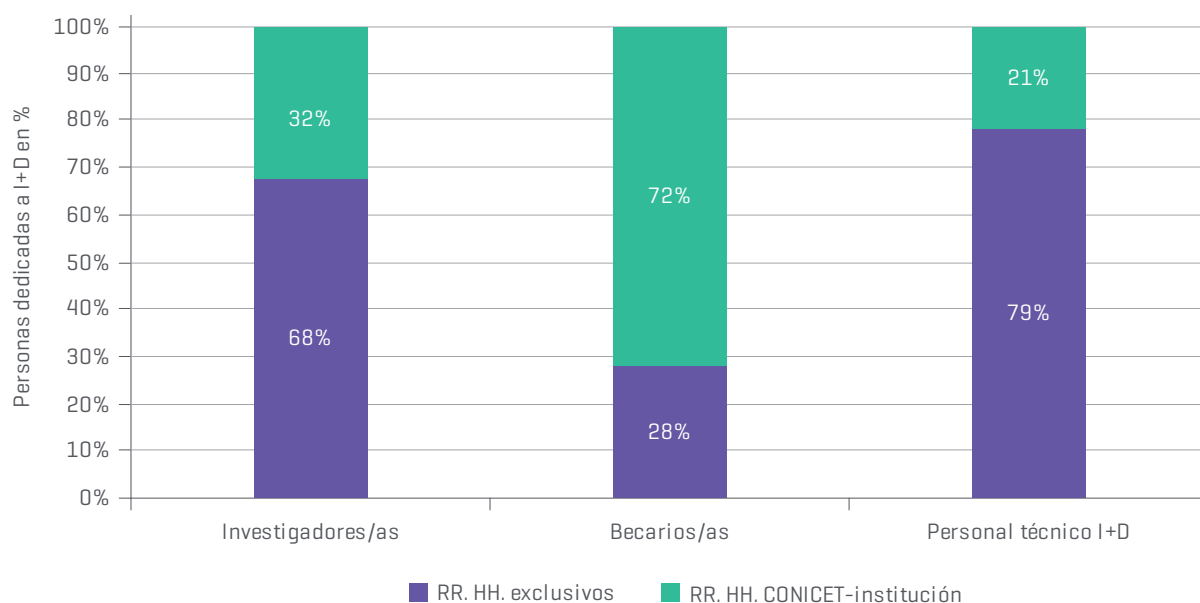
GRÁFICO 11. INVESTIGADORES/AS* EN ENTIDADES SIN FINES DE LUCRO SEGÚN DEDICACIÓN (EN PORCENTAJE). AÑO 2019



*Incluye becarios/as de investigación.

Nota: la jornada completa [JC] corresponde a 30 o más horas semanales dedicadas a I+D y la jornada parcial [JP] a una dedicación de entre 4 y 29 horas a la semana.

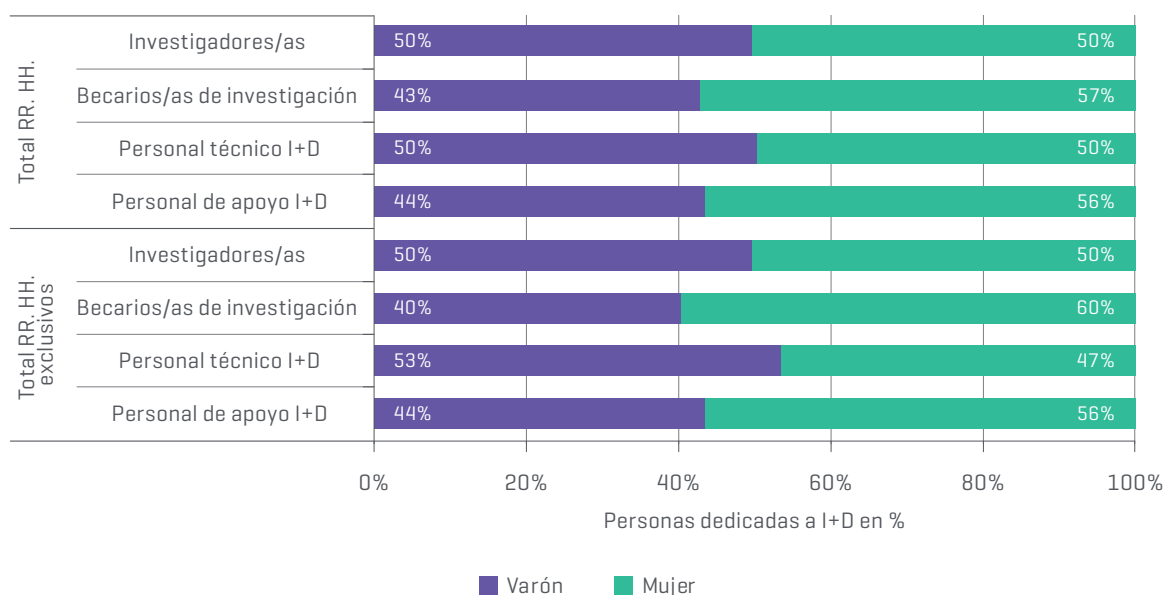
⁵ Los totales de RR. HH. en I+D incluyen al personal doble dependencia CONICET-institución, salvo cuando se aclara que se trata de personal exclusivo.

GRÁFICO 12. PERSONAS DEDICADAS A I+D EN ENTIDADES SIN FINES DE LUCRO SEGÚN FUNCIÓN Y PERTENENCIA INSTITUCIONAL (EN PORCENTAJE). AÑO 2019

TABLA 9. PERSONAS DEDICADAS A I+D EN ENTIDADES SIN FINES DE LUCRO SEGÚN FUNCIÓN (EN EQUIVALENTE A JORNADA COMPLETA Y PORCENTAJE). AÑO 2019

Función	Personas dedicadas a I+D			
	Total RR. HH.	En %	Total RR. HH. exclusivos	En %
Investigadores/as	503	42%	275	38%
Becarios/as	248	21%	62	8%
Personal técnico I+D	231	19%	182	25%
Personal de apoyo I+D	211	18%	211	29%
TOTAL	1.193	100%	730	100%

TABLA 10. PERSONAS DEDICADAS A I+D EN ENTIDADES SIN FINES DE LUCRO SEGÚN FUNCIÓN Y SEXO (EN PERSONAS FÍSICAS). AÑO 2019

Función	Total RR. HH.		Total RR. HH. exclusivos	
	Varón	Mujer	Varón	Mujer
Investigadores/as	350	354	236	240
Becarios/as de investigación	110	148	29	43
Personal técnico I+D	116	115	97	85
Personal de apoyo I+D	92	119	92	119
TOTAL	668	736	454	487

GRÁFICO 13. PERSONAS DEDICADAS A I+D EN ENTIDADES SIN FINES DE LUCRO SEGÚN FUNCIÓN Y SEXO (EN PORCENTAJE). AÑO 2019

TABLA 11. INVESTIGADORES/AS* EN ENTIDADES SIN FINES DE LUCRO SEGÚN DISCIPLINA DE FORMACIÓN ACADÉMICA (EN PERSONAS FÍSICAS Y PORCENTAJE). AÑO 2019

Disciplina de formación académica	Investigadores/as*	
	Total	En %
Ciencias Exactas y Naturales	56	10%
Ingeniería y Tecnología	55	10%
Ciencias Médicas	142	26%
Ciencias Agrícolas	38	7%
Ciencias Sociales	192	35%
Humanidades y Artes	65	12%
TOTAL	548	100%

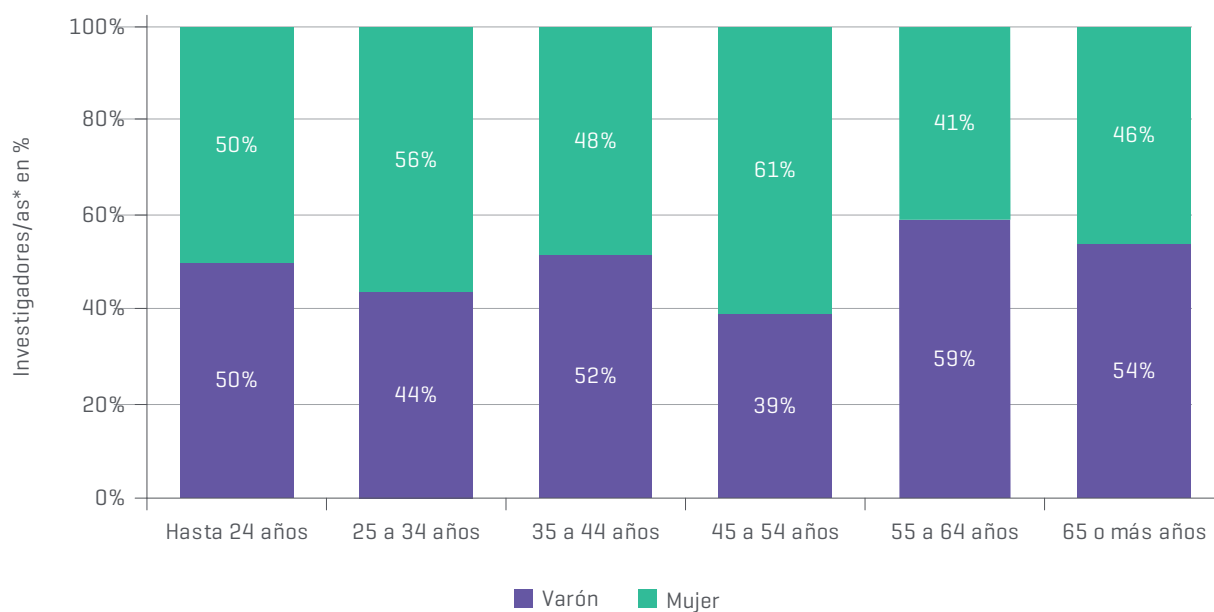
*Incluye becarios/as de investigación. Excluye personal doble dependencia CONICET-institución.

TABLA 12. INVESTIGADORES/AS* EN ENTIDADES SIN FINES DE LUCRO SEGÚN EDAD Y SEXO [EN PERSONAS FÍSICAS]. AÑO 2019

Grupos de edad	Investigadores/as*	
	Varón	Mujer
Hasta 24 años	3	3
25 a 34 años	45	58
35 a 44 años	92	86
45 a 54 años	52	81
55 a 64 años	42	29
65 o más años	31	26
TOTAL	265	283

*Incluye becarios/as de investigación. Excluye personal doble dependencia CONICET-institución.

GRÁFICO 14. INVESTIGADORES/AS* EN ENTIDADES SIN FINES DE LUCRO SEGÚN EDAD Y SEXO [EN PORCENTAJE]. AÑO 2019



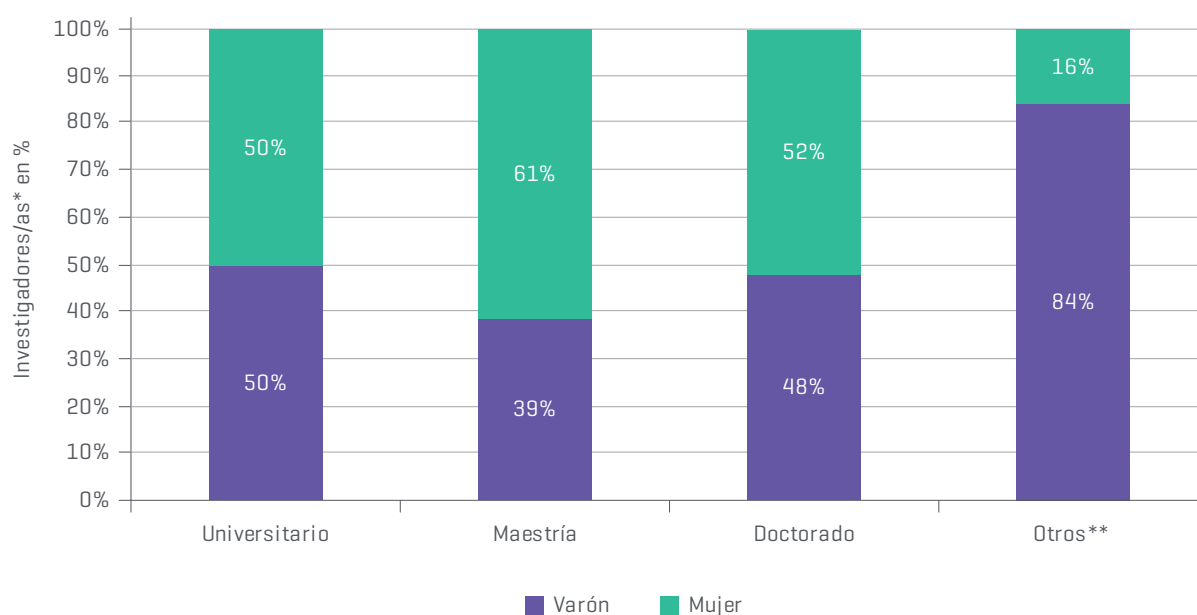
*Incluye becarios/as de investigación. Excluye personal doble dependencia CONICET-institución.

TABLA 13. INVESTIGADORES/AS* EN ENTIDADES SIN FINES DE LUCRO SEGÚN GRADO ACADÉMICO (EN PERSONAS FÍSICAS Y PORCENTAJE). AÑO 2019

Grado académico	Investigadores/as*	
	Total	En %
Universitario	242	44%
Maestría	96	18%
Doctorado	191	35%
Otros**	19	3%
TOTAL	548	100%

*Incluye becarios/as de investigación. Excluye personal doble dependencia CONICET-institución.

**La categoría "Otros" incluye: profesorados universitarios, terciarios no universitarios y cualquier otro grado no contemplado en las categorías anteriores.

GRÁFICO 15. INVESTIGADORES/AS* EN ENTIDADES SIN FINES DE LUCRO SEGÚN GRADO ACADÉMICO Y SEXO (EN PORCENTAJE). AÑO 2019


*Incluye becarios/as de investigación. Excluye personal doble dependencia CONICET-institución.

**La categoría "Otros" incluye: profesorados universitarios, terciarios no universitarios y cualquier otro grado no contemplado en las categorías anteriores.



Ministerio de Ciencia,
Tecnología e Innovación
Argentina