

I+D EN UNIVERSIDADES PÚBLICAS AÑO 2017

INFORME SECTORIAL DE RESULTADOS DEL
RELEVAMIENTO DE ACTIVIDADES DE CIENCIA Y
TECNOLOGÍA



Ministerio de Educación,
Cultura, Ciencia y Tecnología
Presidencia de la Nación

Equipo de trabajo

Carla Quattrone

Manuel Wainfeld

Victoria Juárez

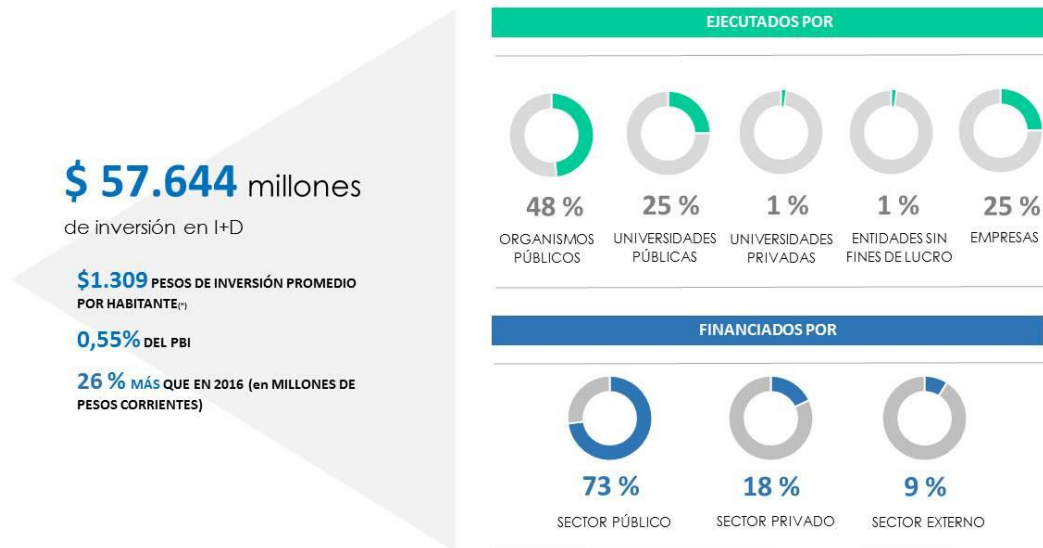
Este informe fue realizado por la Dirección Nacional de Información Científica.

INDICE DE CONTENIDOS

1.	I+D EN ARGENTINA.....	4
2.	I+D EN INSTITUCIONES DE EDUCACIÓN SUPERIOR.....	6
3.	METODOLOGÍA	7
4.	INDICADORES DE I+D EN UNIVERSIDADES PÚBLICAS	8
	INDICADORES DE INVERSIÓN EN I+D	8
	INDICADORES DE PERSONAL DEDICADO A I+D	12

1. I+D EN ARGENTINA

Infografía 1.1. Inversión en investigación y desarrollo (I+D) en Argentina. Año 2017.



(*) Cálculo realizado a partir de proyecciones de población publicadas por el INDEC para el año 2017, en base a resultados del Censo Nacional de Población, Hogares y Viviendas 2010.

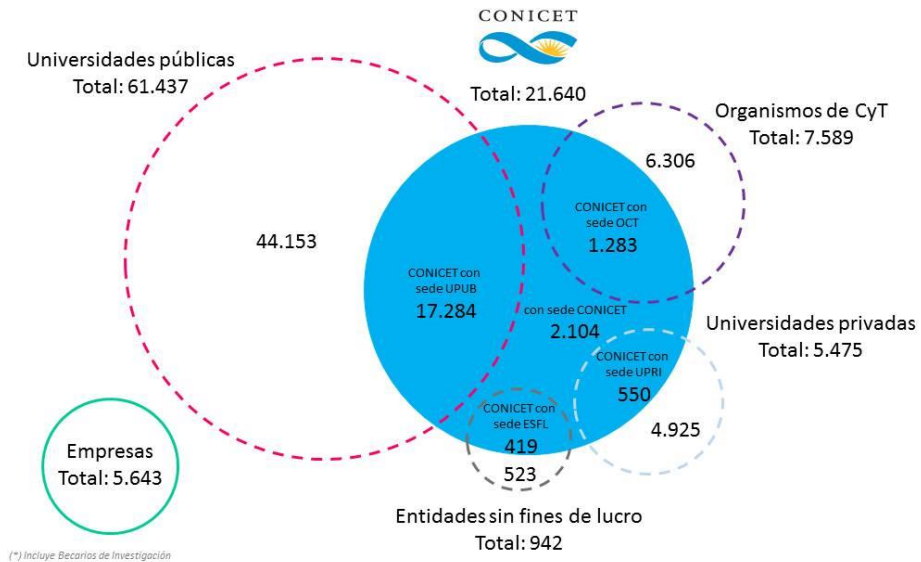
Infografía 1.2. Personas dedicadas a investigación y desarrollo (I+D) en Argentina. Año 2017.



(*) Cálculo realizado a partir de proyecciones de población publicadas por el INDEC para el año 2017, en base a resultados del Censo Nacional de Población, Hogares y Viviendas 2010.
(**) En personas físicas, incluye becarios de investigación.

Infografía 1.3. Investigadores y becarios de investigación dedicados a investigación y desarrollo (I+D) en Argentina, según tipo de entidad. Año 2017.

83.190 Investigadores dedicados a I+D(*)



2. I+D EN INSTITUCIONES DE EDUCACIÓN SUPERIOR



(*) Incluye Becarios de Investigación

3. METODOLOGÍA

A continuación se presentan los principales indicadores sobre actividades de investigación y desarrollo I+D en Universidades Públicas.

Los datos se construyen en base a la información del RELEVAMIENTO DE ENTIDADES QUE REALIZAN ACTIVIDADES CIENTÍFICAS Y TECNOLÓGICAS (RACT), que desde 1994, censa los organismos públicos de ciencia (nacionales y provinciales) y las universidades públicas y privadas del país, y releva un directorio de entidades sin fines de lucro. El operativo de relevamiento y la construcción de indicadores fueron realizados por la Dirección Nacional de Información Científica (MECCyT).

Atendiendo a la heterogeneidad de las instituciones, los resultados se presentan desagregados en 3 estratos, que diferencian a las universidades en función de su inversión en investigación y desarrollo. Cada estrato representa un tercil de inversión.

Sector	Estrato de Inversión en I+D	Detalle Estrato	Participación en la Inversión en I+D	Cantidad de Instituciones en el Estrato
Universidades Públicas	Estrato 1	Universidades que invierten 1.000 millones de pesos o más en I+D	38%	3
	Estrato 2	Universidades que invierten entre 350 y 999 millones de pesos en I+D	28%	8
	Estrato 3	Universidades que invierten menos de 350 millones de pesos en I+D	34%	45
	TOTAL		100%	56

4. INDICADORES DE I+D EN UNIVERSIDADES PÚBLICAS

4.1 INDICADORES DE INVERSIÓN EN I+D EN UNIVERSIDADES PÚBLICAS

Cuadro 4.1.1 Inversión total e inversión promedio en I+D en Universidades Públicas, según estrato. Año 2017. (En millones de pesos corrientes)

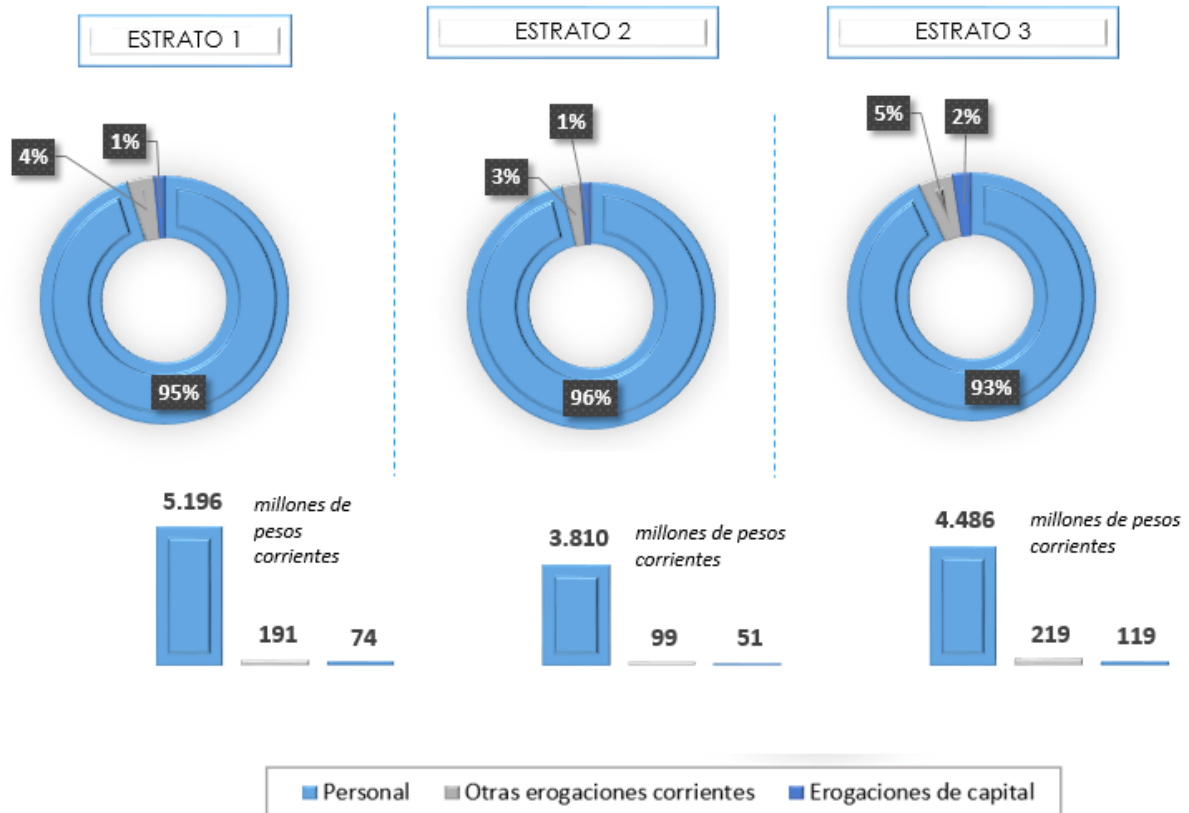
Sector	Estrato de Inversión en I+D	Detalle Estrato	Inversión en I+D (en millones de pesos corrientes)	Participación en la Inversión en I+D	Inversión Promedio en I+D por Institución (en millones de pesos corrientes)	Inversión Promedio en I+D por Investigador(*)
Universidades Públicas	Estrato 1	Universidades que invierten 1.000 millones de pesos o más en I+D	5.462	38%	1.821	410.000
	Estrato 2	Universidades que invierten entre 350 y 999 millones de pesos en I+D	3.960	28%	495	280.000
	Estrato 3	Universidades que invierten menos de 350 millones de pesos en I+D	4.823	34%	107	290.000
	TOTAL		14.245	100%	254	320.000

(*) Incluye Becarios de Investigación

Cuadro 4.1.2 Inversión en I+D en Universidades Públicas, según destino de los fondos. Año 2017. (En millones de pesos corrientes y porcentaje)

Destino de los fondos	Inversión en I+D	%
Personal	13.492	94,7%
Otras Erogaciones corrientes	509	3,6%
Erogaciones de capital	243	1,7%
TOTAL	14.245	100%

Gráfico 4.1.1 Inversión en I+D en Universidades Públicas, según destino de los fondos. Por estrato. Año 2017. (En porcentajes)



Estrato 1: Universidades que invierten 1.000 millones de pesos o más en I+D
Estrato 2: Universidades que invierten entre 350 y 999 millones de pesos en I+D
Estrato 3: Universidades que invierten menos de 350 millones de pesos en I+D

Cuadro 4.1.3 Inversión en I+D en Universidades Públicas, según fuente de financiamiento. Año 2017. (En millones de pesos corrientes y porcentajes)

Fuente de	Inversión en I+D	%
Sector público	14.195	99,7%
Sector Privado	34	0,2%
Sector externo	16	0,1%
TOTAL	14.245	100%

Gráfico 4.1.2 Inversión en I+D en Universidades Públicas, según fuente de financiamiento. Por estrato. Año 2017. (En millones de pesos corrientes y porcentajes)



Estrato 1: Universidades que invierten 1.000 millones de pesos o más en I+D

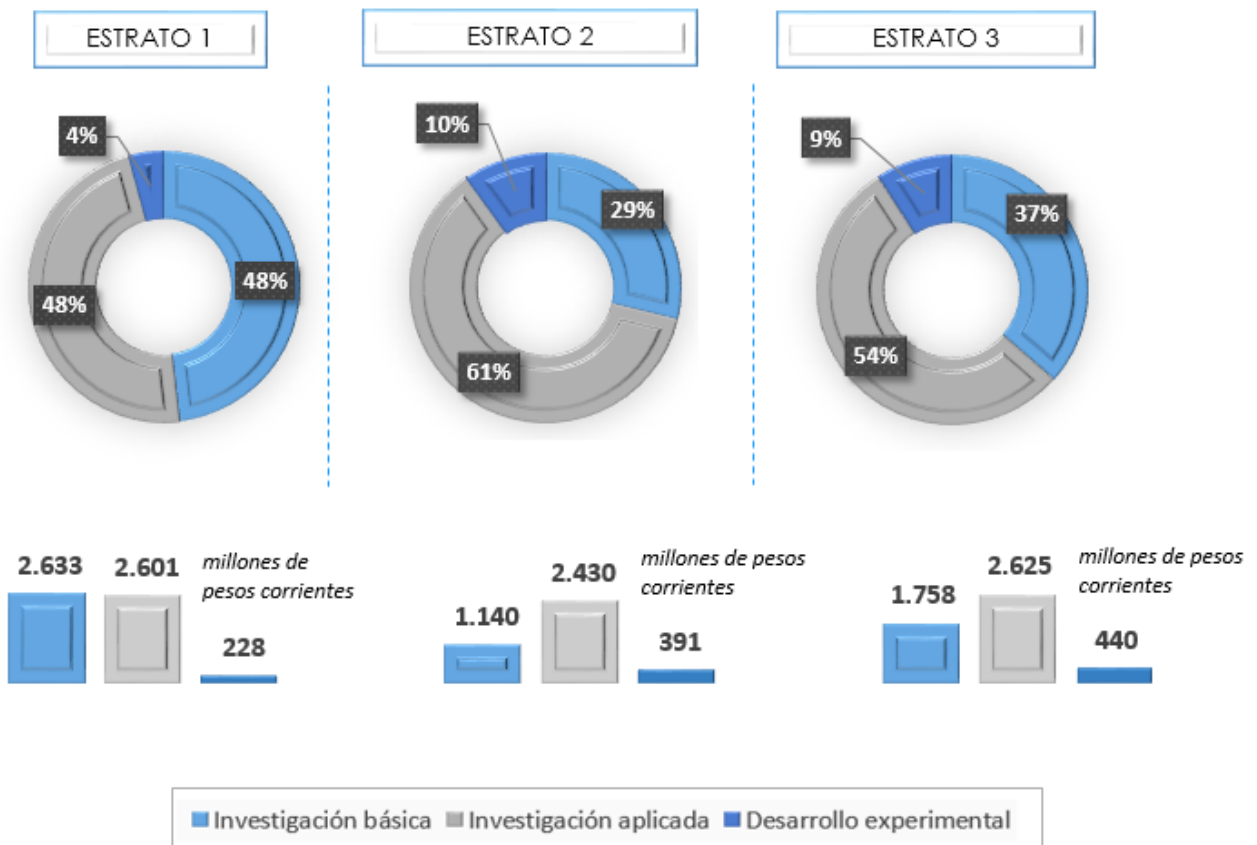
Estrato 2: Universidades que invierten entre 350 y 999 millones de pesos en I+D

Estrato 3: Universidades que invierten menos de 350 millones de pesos en I+D

Cuadro 4.1.4 Inversión en I+D en Universidades Públicas, según tipo de actividad. Año 2017. (En millones de pesos corrientes y porcentajes)

Tipo de actividad	Inversión en I+D	%
Investigación básica	5.531	38,8%
Investigación aplicada	7.656	53,8%
Desarrollo experimental	1.058	7,4%
TOTAL	14.245	100%

Gráfico 4.1.3 Inversión en I+D en Universidades Públicas, según tipo de actividad. Por estrato. Año 2017. (En millones de pesos corrientes y porcentajes)

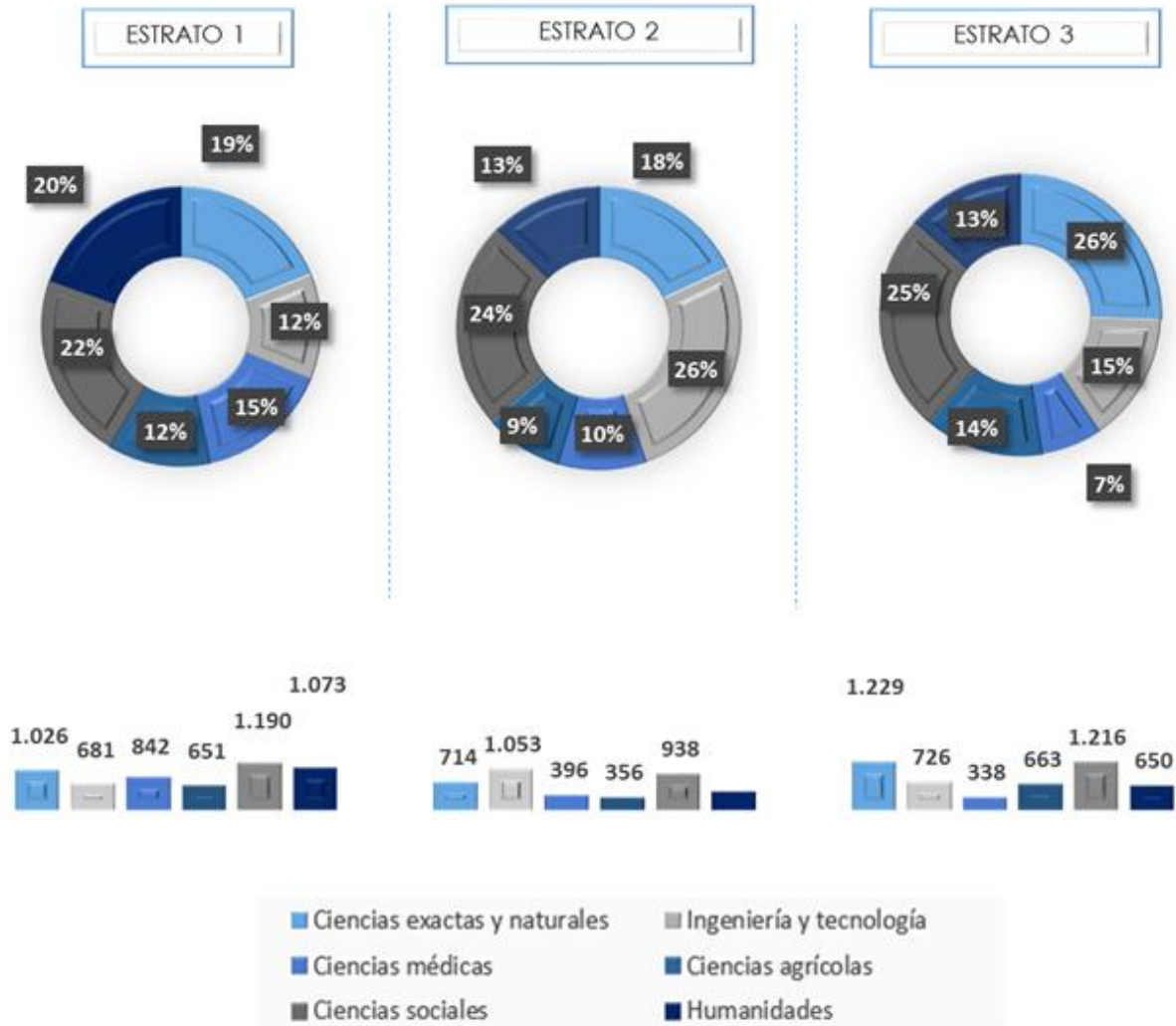


Estrato 1: Universidades que invierten 1.000 millones de pesos o más en I+D
Estrato 2: Universidades que invierten entre 350 y 999 millones de pesos en I+D
Estrato 3: Universidades que invierten menos de 350 millones de pesos en I+D

Cuadro 4.1.5 Inversión en I+D en Universidades Públicas, según disciplina. Año 2017. (En millones de pesos corrientes y porcentajes)

Disciplina	Inversión en I+D	%
Ciencias exactas y	2.969	21%
Ingeniería y tecnología	2.461	17%
Ciencias médicas	1.575	11%
Ciencias agrícolas	1.670	12%
Ciencias sociales	3.344	23%
Humanidades	2.226	16%
TOTAL	14.245	100%

Gráfico 4.1.4 Inversión en I+D en Universidades Públicas, según disciplina. Por estrato. Año 2017. (En porcentajes)



Estrato 1: Universidades que invierten 1.000 millones de pesos o más en I+D
Estrato 2: Universidades que invierten entre 350 y 999 millones de pesos en I+D
Estrato 3: Universidades que invierten menos de 350 millones de pesos en I+D

4.2 INDICADORES DE PERSONAL DEDICADO A I+D EN UNIVERSIDADES PÚBLICAS

Cuadro 4.2.1 Investigadores y Personal dedicado a I+D en Universidades Públicas, según estrato. Año 2017. (En absolutos y porcentajes)

Sector	Estrato de Inversión en I+D	Detalle Estrato	Cantidad de investigadores (*)	Participación en total de investigadores dedicados a I+D	Cantidad de personal dedicado a I+D(**)	Participación sobre el total de personal dedicado a I+D
Universidades Públicas	Estrato 1	Universidades que invierten 1.000 millones de pesos o más en I+D	13.350	30%	15.258	30%
	Estrato 2	Universidades que invierten entre 350 y 999 millones de pesos en I+D	14.071	32%	16.174	32%
	Estrato 3	Universidades que invierten menos de 350 millones de pesos en I+D	16.732	38%	18.918	38%
	TOTAL		44.153	100%	50.350	100%

(*) incluye becarios de investigación

(**) incluye Investigadores, becarios de investigación, personal técnico y personal de apoyo

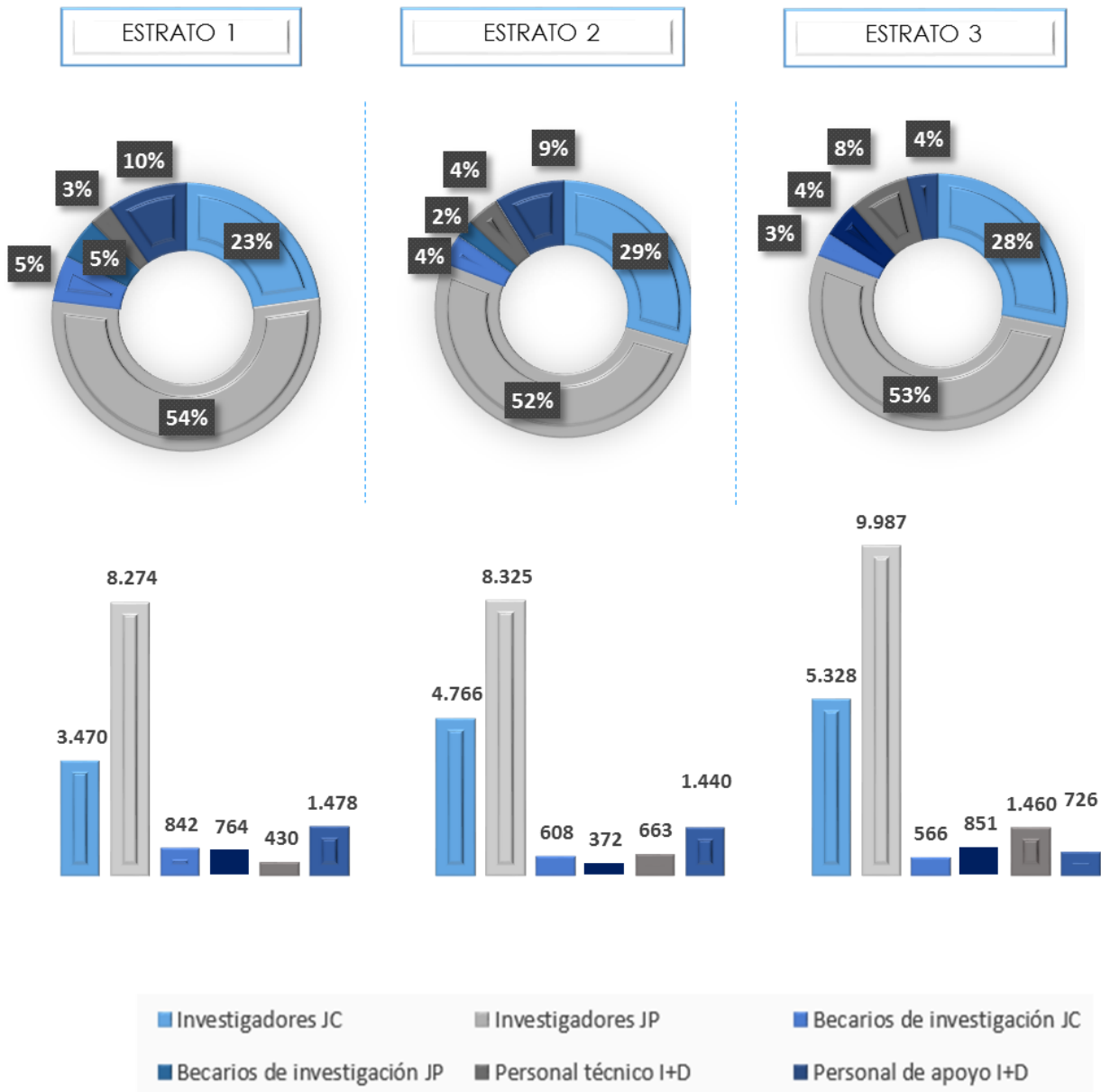
Cuadro 4.2.2 Personas dedicadas a I+D en Universidades Públicas, según función y dedicación. Año 2017. (En absolutos y porcentajes)

Función/Dedicación	Personas dedicadas a I+D	
	Total	%
Investigadores JC	13.564	27%
Investigadores JP	26.586	53%
Becarios de investigación JC	2.016	4%
Becarios de investigación JP	1.987	4%
Personal técnico I+D	2.553	5%
Personal de apoyo I+D	3.644	7%
TOTAL	50.350	100%

JC: Jornada Completa: 30 o más horas semanales dedicadas a I+D

JP: Jornada Parcial: Entre 4 y 29 horas semanales dedicadas a I+D

Gráfico 4.2.1 Personas dedicadas a I+D en Universidades Públicas, según función y dedicación. Por estrato. Año 2017. (En porcentajes)



Estrato 1: Universidades que invierten 1.000 millones de pesos o más en I+D
Estrato 2: Universidades que invierten entre 350 y 999 millones de pesos en I+D
Estrato 3: Universidades que invierten menos de 350 millones de pesos en I+D

Cuadro 4.2.3 Personas dedicadas a I+D en Universidades Públicas según función y género. Por estrato. Año 2017. (En porcentajes)

Sector	Estrato de Inversión en I+D	Investigadores (*)		Becarios de Investigación(*)		Personal Técnico I+D		Personal de Apoyo I+D	
		Varón	Mujer	Varón	Mujer	Varón	Mujer	Varón	Mujer
Universidades Públicas	Estrato 1	40%	60%	38%	62%	43%	57%	43%	57%
	Estrato 2	44%	56%	38%	62%	50%	50%	53%	47%
	Estrato 3	44%	56%	44%	56%	48%	52%	39%	61%
	TOTAL	43%	57%	40%	60%	48%	52%	46%	54%

(*) Incluye Investigadores y Becarios de Jornada Completa y Parcial

Estrato 1: Universidades que invierten 1.000 millones de pesos o más en I+D

Estrato 2: Universidades que invierten entre 350 y 999 millones de pesos en I+D

Estrato 3: Universidades que invierten menos de 350 millones de pesos en I+D

Cuadro 4.2.4 Investigadores y Becarios de investigación dedicados a I+D en Universidades Públicas, según disciplina de formación académica. Año 2017. (En absolutos y porcentajes)

Disciplina de Formación Académica	Investigadores y Becarios de Investigación dedicados a I+D (*)	
	Total	%
Ciencias Exactas y Naturales	8.168	19%
Ingenierías y Tecnologías	7.956	18%
Ciencias Médicas	4.566	10%
Ciencias Agrícolas	4.326	10%
Ciencias Sociales	13.200	30%
Humanidades	5.937	13%
TOTAL	44.153	100%

(*) Incluye Investigadores y Becarios de Jornada Completa y Parcial

Gráfico 4.2.2 Investigadores y Becarios de investigación dedicados a I+D en Universidades Públicas, según disciplina de formación académica. Por estrato. Año 2017. (En porcentajes)



Estrato 1: Universidades que invierten 1.000 millones de pesos o más en I+D

Estrato 2: Universidades que invierten entre 350 y 999 millones de pesos en I+D

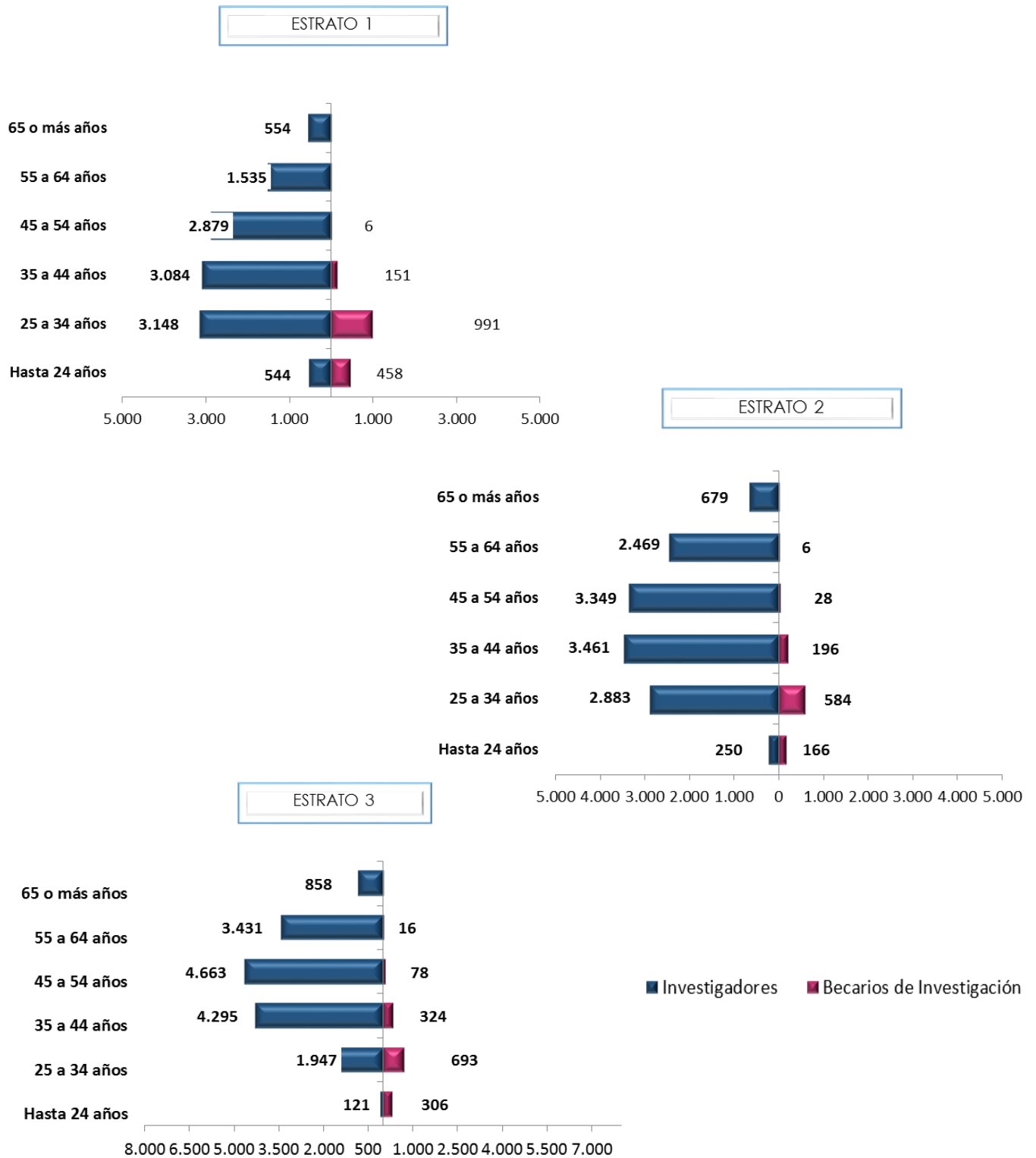
Estrato 3: Universidades que invierten menos de 350 millones de pesos en I+D

Cuadro 4.2.5 Investigadores y Becarios dedicados a I+D en Universidades Públicas, según edad. Año 2017.

Grupos de edad	Investigadores (*)		Becarios de Investigación (*)	
	Total	%	Total	%
Hasta 24 años	915	2%	930	23,2%
25 a 34 años	7.978	20%	2.268	56,7%
35 a 44 años	10.840	27%	671	16,8%
45 a 54 años	10.891	27%	112	2,8%
55 a 64 años	7.435	19%	22	0,5%
65 o más años	2.091	5%	-	0%
TOTAL	40.150	100%	4.003	100%

(*) Incluye Investigadores y Becarios de Jornada Completa y Parcial

Gráfico 4.2.3 Investigadores y Becarios de investigación dedicados a I+D en Universidades Públicas, según edad. Por estrato. Año 2017.



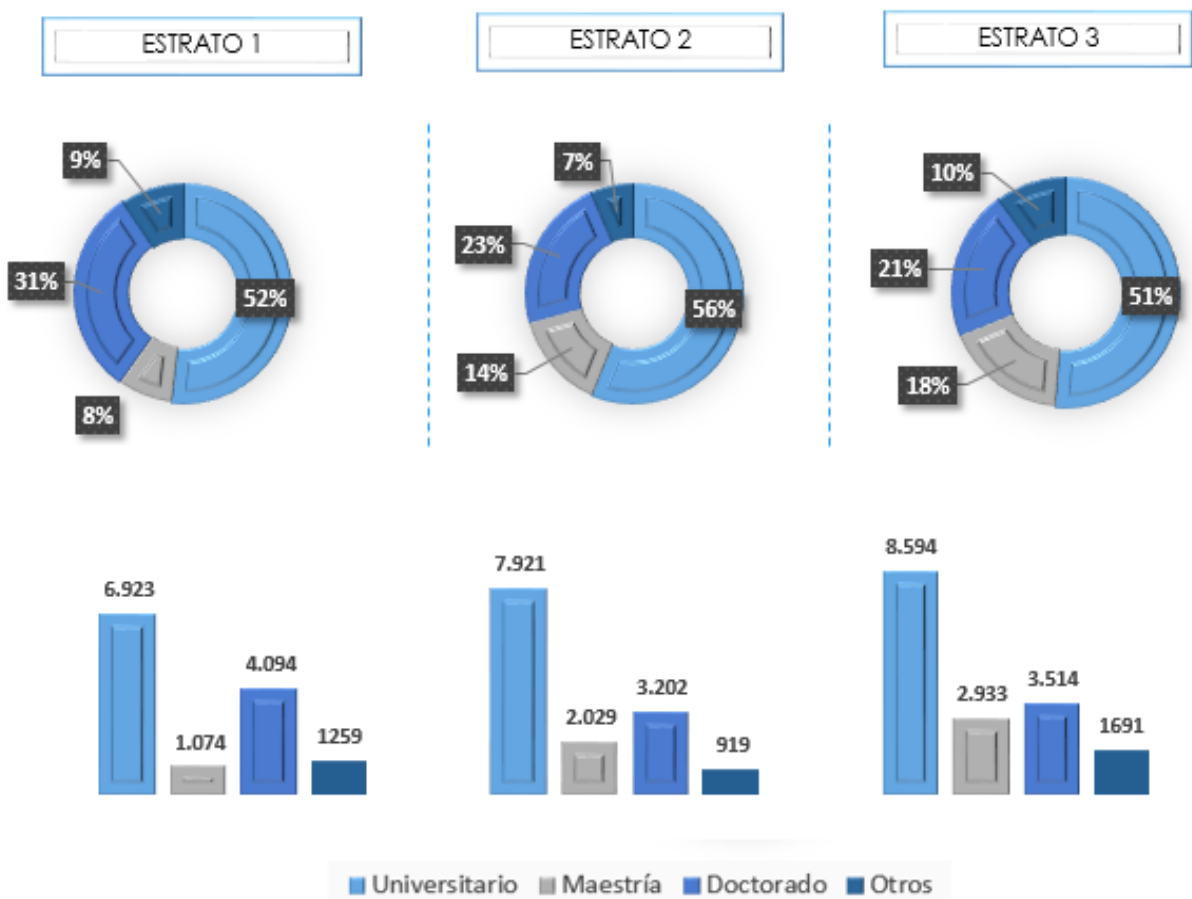
Estrato 1: Universidades que invierten 1.000 millones de pesos o más en I+D
Estrato 2: Universidades que invierten entre 350 y 999 millones de pesos en I+D
Estrato 3: Universidades que invierten menos de 350 millones de pesos en I+D

Cuadro 4.2.6 Investigadores y Becarios dedicados a I+D en Universidades Públicas, según grado académico. Año 2017.

Grado académico	Investigadores y Becarios de Investigación dedicados a I+D (*)	
	Total	%
Universitario	23.438	53%
Maestría	6.036	14%
Doctorado	10.810	24%
Otros (*)	3.869	9%
TOTAL	44.153	100%

(*) Profesorados universitarios, terciarios no universitarios y cualquier otro grado no contemplado en las categorías anteriores.

Gráfico 4.2.4 Investigadores y Becarios dedicados a I+D en Universidades Públicas, según grado académico. Por estrato. Año 2017. (En porcentajes)



Estrato 1: Universidades que invierten 1.000 millones de pesos o más en I+D
Estrato 2: Universidades que invierten entre 350 y 999 millones de pesos en I+D
Estrato 3: Universidades que invierten menos de 350 millones de pesos en I+D