

I+D EN ENTIDADES SIN FINES DE LUCRO AÑO 2017

INFORME SECTORIAL DE RESULTADOS DEL
RELEVAMIENTO DE ACTIVIDADES DE CIENCIA Y
TECNOLOGÍA



Ministerio de Educación,
Cultura, Ciencia y Tecnología
Presidencia de la Nación

Equipo de trabajo

Carla Quattrone

Manuel Wainfeld

Victoria Juárez

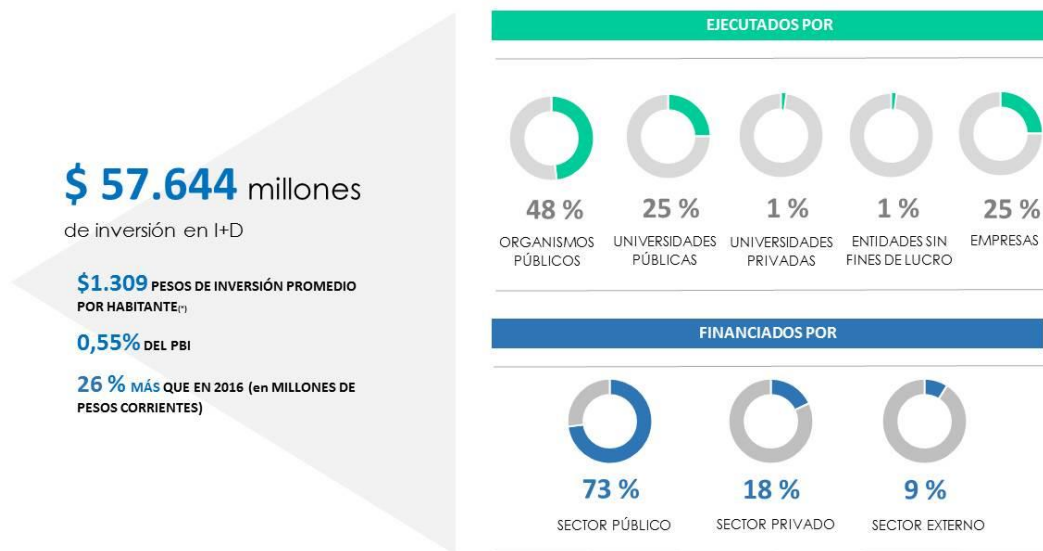
Este informe fue realizado por la Dirección Nacional de Información Científica.

◀ INDICE DE CONTENIDOS

1.	I+D EN ARGENTINA.....	4
2.	I+D EN ENTIDADES SIN FINES DE LUCRO	6
3.	INDICADORES DE I+D EN ENTIDADES SIN FINES DE LUCRO.....	7
	INDICADORES DE INVERSIÓN EN I+D.....	7
	INDICADORES DE PERSONAL DEDICADO A I+D	11

1. I+D EN ARGENTINA

Infografía 1.1. Inversión en investigación y desarrollo (I+D) en Argentina. Año 2017.



(*) Cálculo realizado a partir de proyecciones de población publicadas por el INDEC para el año 2017, en base a resultados del Censo Nacional de Población, Hogares y Viviendas 2010.

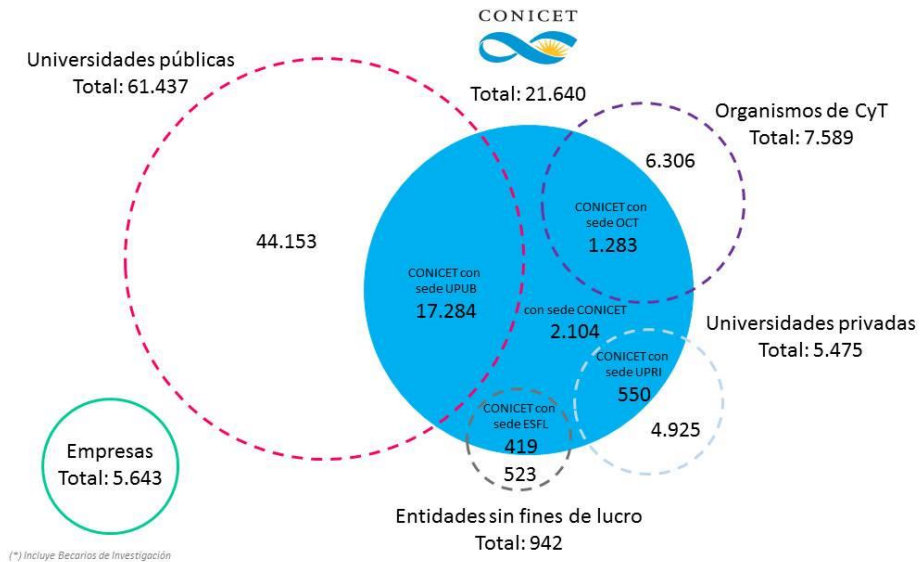
Infografía 1.2. Personas dedicadas a investigación y desarrollo (I+D) en Argentina. Año 2017.



(*) Cálculo realizado a partir de proyecciones de población publicadas por el INDEC para el año 2017, en base a resultados del Censo Nacional de Población, Hogares y Viviendas 2010.
(**) En personas físicas, incluye becarios de investigación.

Infografía 1.3. Investigadores y becarios de investigación dedicados a investigación y desarrollo (I+D) en Argentina, según tipo de entidad. Año 2017.

83.190 Investigadores dedicados a I+D(*)



2. I+D EN ENTIDADES SIN FINES DE LUCRO



(*) Incluye Becarios de Investigación

3. INDICADORES DE I+D EN ENTIDADES SIN FINES DE LUCRO

A continuación se presentan los principales indicadores sobre actividades de investigación y desarrollo I+D en entidades sin fines de lucro.

Los datos se construyen en base a la información del RELEVAMIENTO DE ENTIDADES QUE REALIZAN ACTIVIDADES CIENTÍFICAS Y TECNOLÓGICAS (RACT), que desde 1994, censa los organismos públicos de ciencia (nacionales y provinciales) y las universidades públicas y privadas del país, y releva un directorio de entidades sin fines de lucro. El operativo de relevamiento y la construcción de indicadores fueron realizados por la Dirección Nacional de Información Científica (MECCyT).

3.1 INDICADORES DE INVERSIÓN EN I+D EN ENTIDADES SIN FINES DE LUCRO

Cuadro 3.1.1 Inversión total e inversión promedio en I+D en Entidades sin Fines de Lucro. Año 2017.

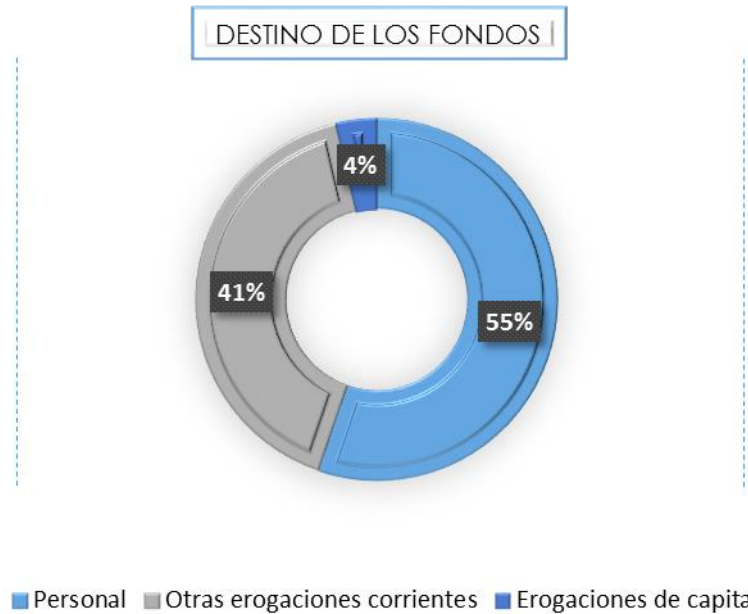
Sector	Inversión Total en I+D	Cantidad de entidades que implementan I+D	Inversión Promedio en I+D por Institución	Inversión Promedio en I+D por Investigador(*)
Entidades Sin Fines de Lucro	532.000.000	32	17.000.000	1.000.000

(*) Incluye Becarios de Investigación

Cuadro 3.1.2 Inversión en I+D en Entidades sin Fines de Lucro, según destino de los fondos. Año 2017. (En millones de pesos corrientes)

Destino de los fondos	Inversión en I+D
Personal	294
Otras erogaciones corrientes	219
Erogaciones de capital	19
TOTAL	532

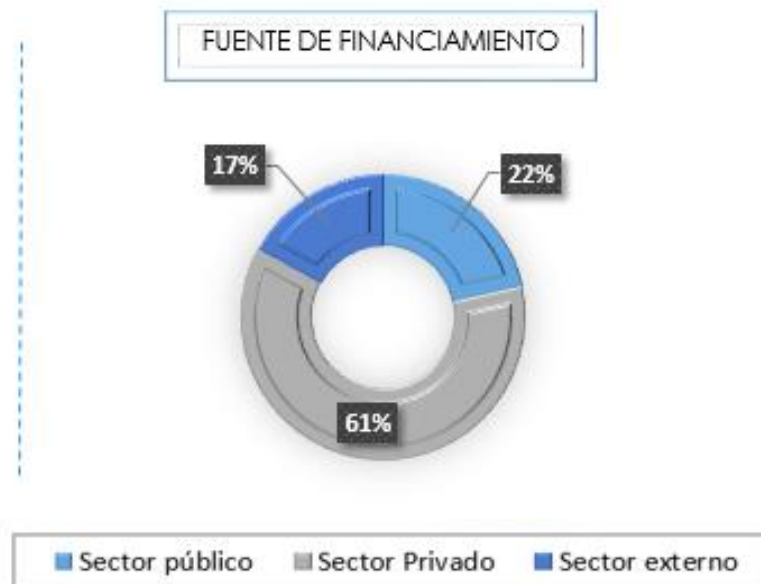
Gráfico 3.1.1 Inversión en I+D en Entidades sin Fines de Lucro, según destino de los fondos. Año 2017. (En porcentajes)



Cuadro 3.1.3 Inversión en I+D en Entidades sin Fines de Lucro, según fuente de financiamiento. Año 2017. (En millones de pesos corrientes)

Fuente de financiamiento	Inversión en I+D
Sector público	115
Sector Privado	327
Sector externo	91
TOTAL	532

Gráfico 3.1.2 Inversión en I+D en Entidades sin Fines de Lucro, según fuente de financiamiento. Año 2017. (En porcentajes)



Cuadro 3.1.4 Inversión en I+D en Entidades sin Fines de Lucro, según tipo de actividad. Año 2017. (En millones de pesos corrientes)

Tipo de actividad	Inversión en I+D
Investigación básica	130
Investigación aplicada	345
Desarrollo experimental	57
TOTAL	532

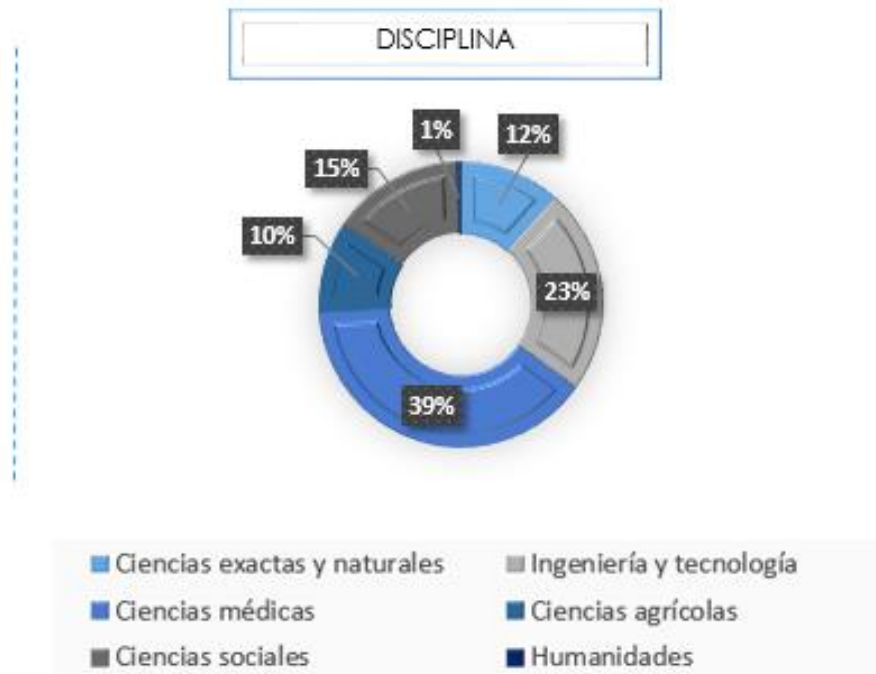
Gráfico 3.1.3 Inversión en I+D en Entidades sin Fines de Lucro, según tipo de actividad. Año 2017. (En porcentajes)



Cuadro 3.1.5 Inversión en I+D en Entidades sin Fines de Lucro, según disciplina. Año 2017. (En millones de pesos corrientes)

Disciplina	Inversión en I+D
Ciencias exactas y naturales	62
Ingeniería y tecnología	124
Ciencias médicas	209
Ciencias agrícolas	55
Ciencias sociales	80
Humanidades	2
TOTAL	532

Gráfico 3.1.4 Inversión en I+D en Entidades sin Fines de Lucro, según disciplina. Año 2017. (En porcentajes)



3.2 INDICADORES DE PERSONAL DEDICADO A I+D EN ENTIDADES SIN FINES DE LUCRO

Cuadro 3.2.1 Personas dedicadas a I+D en Entidades sin Fines de Lucro, según función y dedicación. Año 2017. (En absolutos)

Función/Dedicación	Personas dedicadas a I+D
Investigadores JC	219
Investigadores JP	233
Becarios de investigación JC	52
Becarios de investigación JP	19
Personal técnico I+D	197
Personal de apoyo I+D	229
TOTAL	949

JC: Jornada Completa: 30 o más horas semanales dedicadas a I+D

JP: Jornada Parcial: Entre 4 y 29 horas semanales dedicadas a I+D

Gráfico 3.2.1 Personas dedicadas a I+D en Entidades sin Fines de Lucro, según función y dedicación. Año 2017. (En porcentajes)

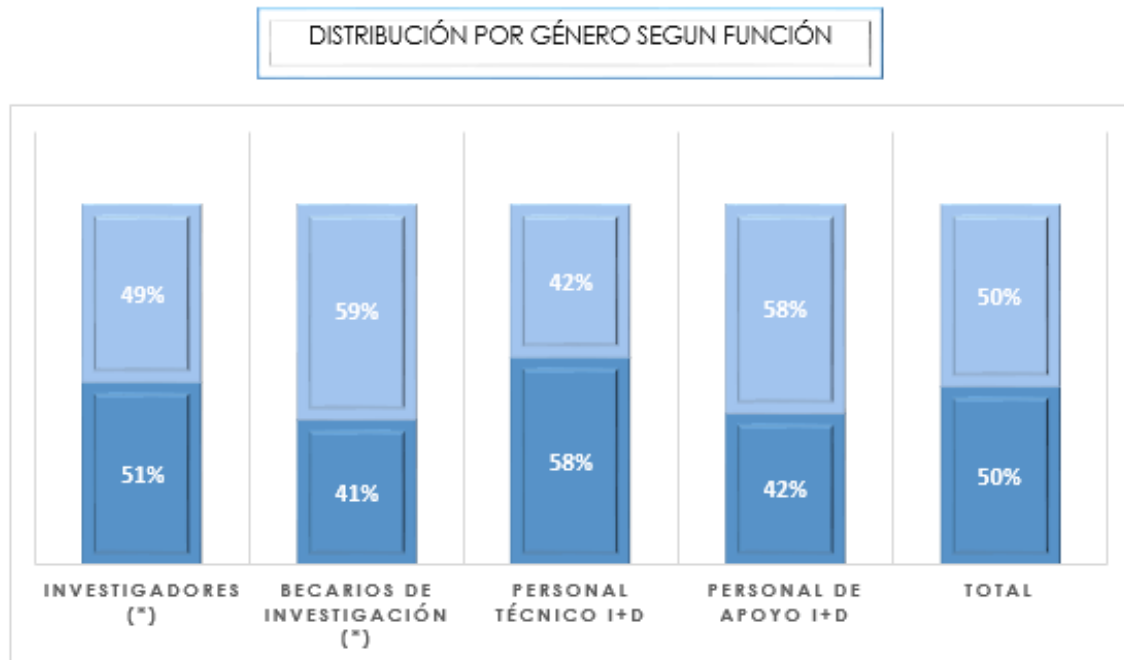


JC: Jornada Completa JP: Jornada Parcial

Cuadro 3.2.2 Personas dedicadas a I+D en Entidades sin Fines de Lucro, según función y género. Año 2017. (En absolutos)

Función	Varones	Mujeres	TOTAL
Investigadores	230	222	452
Becarios de investigación	29	42	71
Personal técnico I+D	114	83	197
Personal de apoyo I+D	97	132	229
TOTAL	470	479	949

Gráfico 3.2.2. Distribución por género de las personas dedicadas a I+D en Entidades sin Fines de Lucro, según función. Año 2017. (En porcentajes)



(*) Incluye Investigadores y Becarios de Jornada Completa y Parcial

Cuadro 3.2.3 Investigadores y Becarios de investigación dedicados a I+D en Entidades sin Fines de Lucro, según disciplina de formación académica. Año 2017. (En absolutos)

Disciplina de Formación Académica	Investigadores y Becarios de Investigación dedicados a I+D (*)
Ciencias Exactas y Naturales	60
Ingenierías y Tecnologías	48
Ciencias Médicas	146
Ciencias Agrícolas	40
Ciencias Sociales	156
Humanidades	73
TOTAL	523

(*) Incluye Investigadores y Becarios de Jornada Completa y Parcial

Gráfico 3.2.3 Investigadores y Becarios de investigación dedicados a I+D en Entidades sin Fines de Lucro, según disciplina de formación académica. Año 2017. (En porcentajes)

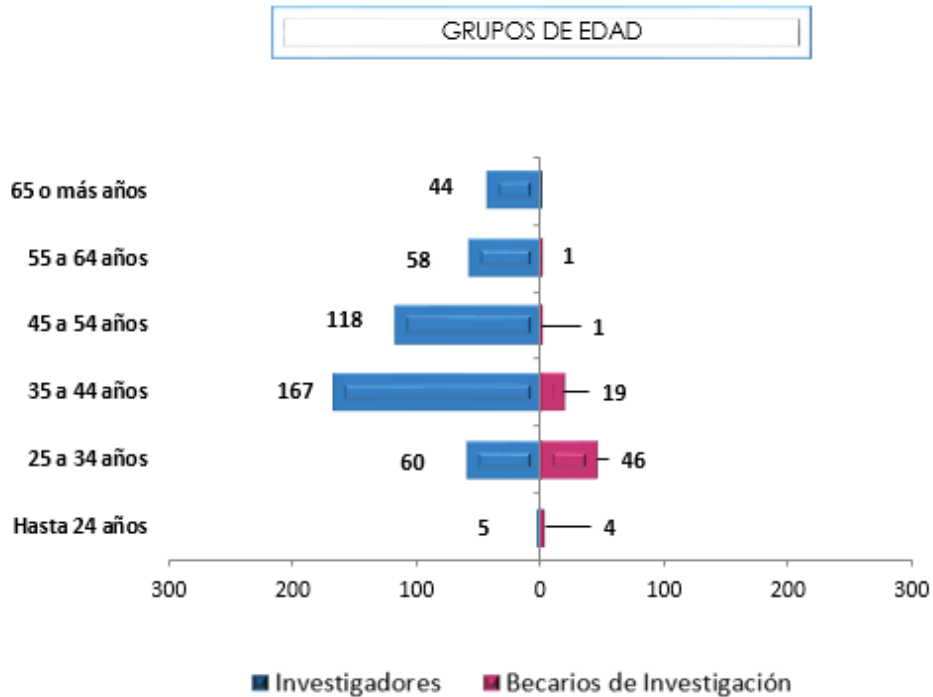


Cuadro 3.2.4 Investigadores y Becarios dedicados a I+D en Entidades sin Fines de Lucro, según edad. Año 2017. (En absolutos y porcentajes)

Grupos de edad	Investigadores y Becarios de Investigación (*)	
	Total	%
Hasta 24 años	9	2%
25 a 34 años	106	20%
35 a 44 años	186	36%
45 a 54 años	119	23%
55 a 64 años	59	11%
65 o más años	44	8%
TOTAL	523	100%

(*) Incluye Investigadores y Becarios de Jornada Completa y Parcial

Gráfico 3.2.4 Investigadores y Becarios de investigación dedicados a I+D en Entidades sin Fines de Lucro, según edad y función. Año 2017. (En absolutos)



Cuadro 3.2.5 Investigadores y Becarios dedicados a I+D en Entidades sin Fines de Lucro, según grado académico. Año 2017. (En absolutos)

Grado académico	Investigadores y Becarios de Investigación dedicados a I+D (*)
Universitario	261
Maestría	99
Doctorado	152
Otros (*)	11
TOTAL	523

(*) Profesorados universitarios, terciarios no universitarios y cualquier otro grado no contemplado en las categorías anteriores.

Gráfico 3.2.5 Investigadores y Becarios dedicados a I+D en Entidades sin Fines de Lucro, según grado académico. Año 2017. (En porcentajes)

