



**INSTITUTO NACIONAL
DE VITIVINICULTURA**

República Argentina

INFORME DE VARIEDADES GARNACHA

MENDOZA, ARGENTINA – Septiembre 2024

Informe elaborado por:

Coordinación de Promoción y Asuntos Técnicos

INSTITUTO NACIONAL DE VITIVINICULTURA

Av. San Martín 430 / Ciudad (CP M5500AAR) / Mendoza / Argentina

www.argentina.gob.ar/inv

INTRODUCCIÓN

La Garnacha (en francés Grenache) es una variedad milenaria, originaria de Aragón, España y se cree fue introducida en Francia en la Edad Media, siendo actualmente una de las variedades de uva más plantadas a nivel mundial, fundamentalmente por su presencia en ambos países. La Garnacha es una variedad que tiende a madurar tarde, por lo que necesita condiciones secas y cálidas como las que pueden encontrarse en España, de donde es originaria.

Es una variedad que se encuentra cultivada en una gran cantidad de países como España, Francia e Italia, Australia, Canadá, Chile, Uruguay, Croacia, Grecia y Líbano.

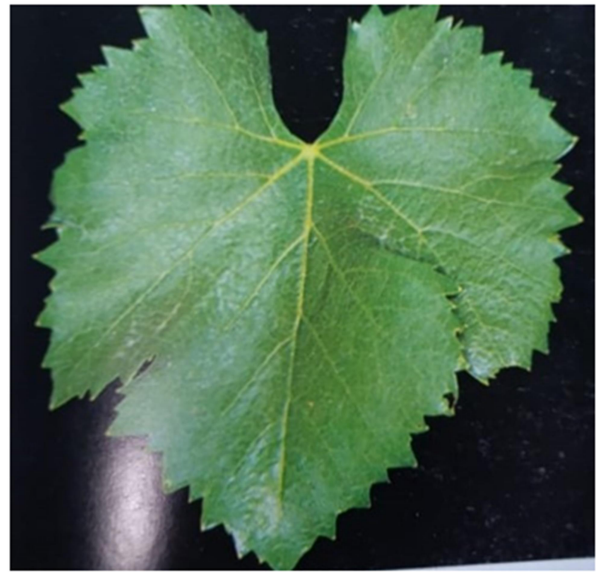
Se caracteriza por su vigorosidad y grandes racimos, que producen un rendimiento alto a medio. Es extremadamente resistente a la sequía y se adapta fácilmente a diferentes suelos, aunque es sensible a ciertas enfermedades y a heladas otoñales. Su cuidado en la estación fría representa un desafío para los viticultores.

Esta variedad puede identificarse por sus hojas generalmente de tamaño medio a grande, con forma orbicular o pentagonal, de color verde

brillante, con tres a cinco lóbulos moderadamente definidos. La superficie de la hoja es lisa, aunque puede presentar una ligera rugosidad. La parte superior es verde brillante, mientras que el envés es más pálido. Produce racimos de tamaño medio a grande, de forma cónica y compacta. Las bayas son de tamaño pequeño a mediano, esféricas, de hollejo fino y de pulpa blanda y jugosa.

Este varietal tiene tres variaciones dentro de su género: Garnacha Tinta, Garnacha Blanca y Garnacha Gris.(1)

Los vinos de Garnacha tinta generalmente logran un alto contenido alcohólico y a menudo es mezclada con otras variedades para lograr un mejor equilibrio. Sin embargo, durante los últimos años ha ganado mayor presencia en la elaboración de vinos varietales. A la vista se presenta de aspecto limpio, brillante, de color rojo cereza o granate, presenta aromas a frutos rojos, rojos con presencia de frutilla y cereza. Además presenta aromas especiados, con notas sutiles a pimienta. También expresa aromas a cacao, café, tabaco y cuero.



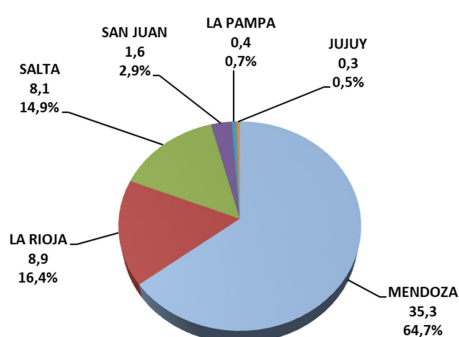
1. Galet, Pierre. 1976. "Précis D' Ampélographie Pratique". Págs. 214-216.

SUPERFICIE

En Argentina hay 55,9 ha de Garnacha, de las cuales 54,6 ha es tinta y 1,4 ha blanca.

Los datos provisorios al 31/7/24 registran 35,3 ha de Garnacha tinta en Mendoza, 8,9 ha en La Rioja, 8,1 ha en Salta, 1,6 ha en San Juan, 0,4 ha en La Pampa y 0,3 ha en Jujuy. En Mendoza además, se encuentra implantada la superficie de Garnacha blanca (1,4 ha).

GARNACHA (tinta) 2024* - Superficie (ha) y part %



*sup 2024, datos al 31/7/24

SUPERFICIE GARNACHA (tinta) 2024*

Provincia	Departamento	Hectáreas
MENDOZA	TUPUNGATO	6,8
	TUNUYAN	6,0
	MAIPU	5,7
	LUJAN DE CUYO	4,3
	RIVADAVIA	3,3
	SANTA ROSA	2,4
	JUNIN	2,4
	SAN MARTIN	1,9
	LAVALLE	1,7
	LAS HERAS	0,8
	SAN CARLOS	0,1
	SAN RAFAEL	0,03
Total MENDOZA		35,3
LA RIOJA	CHILECITO	8,9
	Total LA RIOJA	8,9
SALTA	CAFAYATE	7,1
	CACHI	0,5
	MOLINOS	0,5
Total SALTA		8,1
SAN JUAN	CALINGASTA	0,9
	SAN MARTIN	0,7
Total SAN JUAN		1,6
LA PAMPA	PUELEN	0,4
	Total LA PAMPA	0,4
JUJUY	TILCARA	0,3
	Total JUJUY	0,3
Total general		54,6

*sup 2024, datos al 31/7/24

PRODUCCIÓN

En el año 2024 la producción de uva Garnacha tinta fue de 6.616 quintales, según la distribución por provincias que se muestra en la tabla adjunta.

La producción de Garnacha blanca en 2024 fue de 200 quintales.

Se cosecharon 1.206 quintales de uva orgánica Garnacha tinta, lo cual representa el 18,2% del total. El 96,6% de este volumen se cosechó en Mendoza (Maipú y Tupungato) y el 3,4% restante en Salta (Cafayate).

UVA ORGÁNICA 2024 - GARNACHA (tinta)

Provincia/Departamento	Quintales	Part %
MENDOZA	1.164,6	96,6
MAIPU	590,0	
TUPUNGATO	574,6	
SALTA	41,0	3,4
CAFAYATE	41,0	
Total Orgánica	1.205,6	100,0

PRODUCCIÓN GARNACHA (tinta) 2024

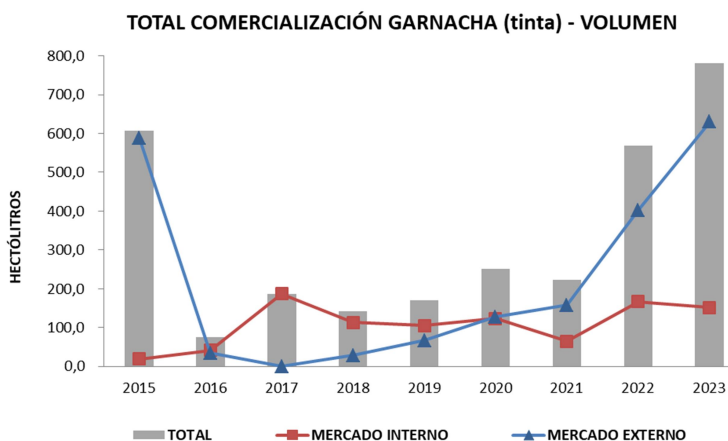
Provincia	Departamento	Quintales	
MENDOZA	MAIPU	1.441,2	
	TUPUNGATO	1.130,0	
	TUNUYAN	535,5	
	LUJAN DE CUYO	460,6	
	JUNIN	311,6	
	SAN MARTIN	236,0	
	SANTA ROSA	207,1	
	LAVALLE	163,6	
	LAS HERAS	121,6	
	SAN CARLOS	3,4	
	Total MENDOZA		4.610,5
	LA RIOJA	CHILECITO	1.360,6
Total LA RIOJA		1.360,6	
SALTA	CAFAYATE	437,0	
	CACHI	44,8	
	MOLINOS	24,0	
Total SALTA		505,8	
LA PAMPA	PUELEN	61,2	
	Total LA PAMPA	61,2	
JUJUY	TILCARA	50,6	
	Total JUJUY	50,6	
SAN JUAN	CALINGASTA	27,5	
	Total SAN JUAN	27,5	
Total general		6.616,2	

COMERCIALIZACIÓN TOTAL

En el año 2023 se comercializaron 780,7 hl de vino Garnacha tinta, el 80,7% se exportó y el 19,3% se despachó al mercado local. También se comercializaron 104 hl de Garnacha tinta con corte. La comercialización de este varietal va en aumento especialmente en el mercado externo.

COMERCIALIZACIÓN TOTAL (HECTÓLITROS)
VINO VARIETAL GARNACHA (tinta)

AÑOS	MERCADO INTERNO	MERCADO EXTERNO	TOTAL
2015	18,5	587,7	606,2
2016	41,5	33,8	75,2
2017	186,7	-	186,7
2018	113,1	28,3	141,4
2019	104,8	66,3	171,1
2020	123,6	127,4	251,0
2021	64,2	157,8	222,0
2022	166,9	402,8	569,6
2023	151,0	629,7	780,7
Var. % 15/23	714,9	7,1	28,8
Var. % 22/23	-9,5	56,4	37,1



MERCADO INTERNO

En el año 2023 se comercializaron en el mercado interno 151 hl de vinos Garnacha tinta y 65 hl de Garnacha tinta en corte con otros varietales.

Las ventas al mercado interno de vinos puros de Garnacha tinta han aumentado un 715% respecto al año 2015, y sus cortes un 20%. En el último año hay una disminución del 9,5% en el varietal puro y un aumento del 21,4% en los cortes.

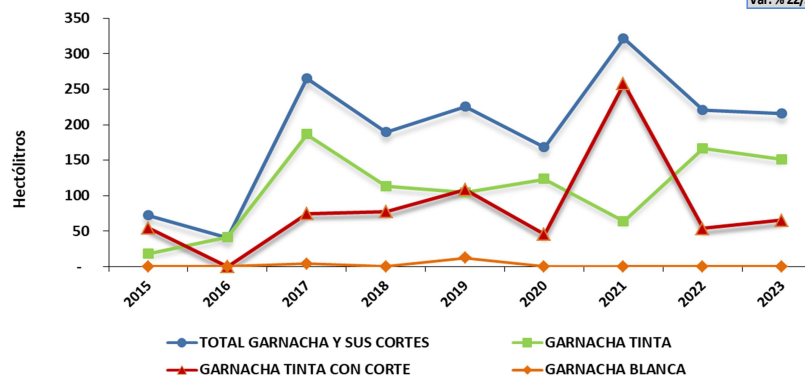
En 2023, el 43% del volumen despachado al mercado interno de vinos Garnacha tinta y sus

cortes fue con IG (93,2 hl), siendo la más usada Valle de Cafayate (48,2 hl), luego Lunlunta (38,6 hl), Los Chacayes (6,1 hl) y Valle de Uco (0,3 hl).

Mercado Interno - Vinos con variedad GARNACHA - En hectólitros

Años	GARNACHA TINTA	GARNACHA TINTA CON CORTE	GARNACHA BLANCA	TOTAL GARNACHA Y SUS CORTES
2015	18,5	54,2	-	72,7
2016	41,5	-	-	41,5
2017	186,7	74,5	3,8	265,0
2018	113,1	77,0	-	190,1
2019	104,8	108,5	12,2	225,5
2020	123,6	45,1	-	168,6
2021	64,2	257,9	-	322,2
2022	166,9	53,5	-	220,4
2023	151,0	65,0	-	216,0
Var. % 15/23	714,9	19,9	-	197,0
Var. % 22/23	-9,5	21,4	-	-2,0

MERCADO INTERNO - VINOS VARIETALES GARNACHA y CORTES



Los cortes de Garnacha tinta despachados al mercado interno en 2023 fueron dos: Garnacha-Syrah-Malbec (66,3%) y Garnacha-Syrah-Monastrell (33,7%).

Los envases utilizados para el despacho de este varietal fueron botella y acero inoxidable.

MERCADO INTERNO DE VINOS VARIETALES GARNACHA (tinta) CON OTRAS VARIEDADES - EN HECTOLITROS

VARIEDAD			2015	2017	2018	2019	2020	2021	2022	2023	Part. % 2023
GARNACHA	SYRAH	MALBEC	3,3	-	27,8	-	17,1	95,0	20,0	42,9	66,3
GARNACHA	SYRAH	MONASTRELL	-	-	-	11,0	16,5	10,5	25,8	21,8	33,7
GARNACHA	SYRAH	MOSCATEL ROSADO	-	-	-	-	7,6	2,0	3,9	-	-
GARNACHA	MONASTRELL	-	-	-	-	-	-	1,2	3,8	-	-
GARNACHA	MONASTRELL	SYRAH	0,9	-	-	0,6	3,9	0,5	-	-	-
GARNACHA	PINOT GRIS	-	50,0	-	23,8	96,8	-	50,4	-	-	-
GARNACHA	PINOT NEGRO	-	-	74,5	25,5	-	-	-	-	-	-
GARNACHA	SYRAH	-	-	-	-	-	-	98,4	-	-	-
TOTAL			54,2	74,5	77,0	108,5	45,1	257,9	53,5	64,7	100,0

Mercado Interno - GARNACHA (tinta)
Según tipo de envase - En hectólitros

Años	Botella	Acero Inoxidable	TOTAL
2015	18,5	-	18,5
2016	41,5	-	41,5
2017	186,7	-	186,7
2018	113,1	-	113,1
2019	104,8	-	104,8
2020	118,4	5,2	123,6
2021	64,2	-	64,2
2022	162,1	4,8	166,9
2023	149,3	1,8	151,1
Var. % 15/23	705,8	100,0	715,5
Var. % 22/23	-7,9	-62,5	-9,4

MERCADO EXTERNO

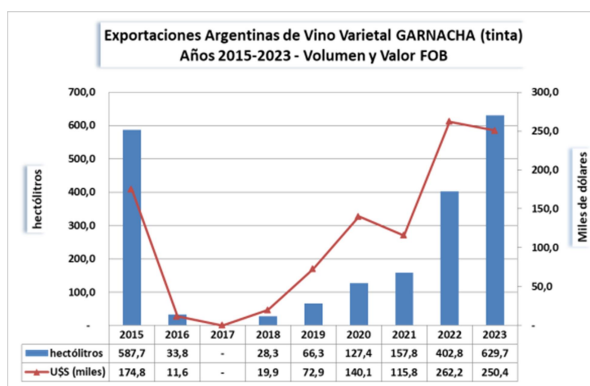
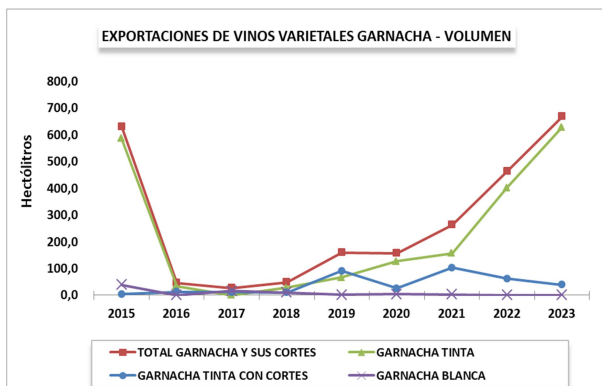
En el año 2023 se exportaron 629,7 hl de Garnacha tinta puro por un valor FOB de 250.400 dólares, lo cual da un precio medio de 3,98 dólares por litro. También se exportaron 39,1 hl de Garnacha tinta en cortes con otras variedades por un valor FOB de 50.300 dólares. La totalidad de los envíos fueron fraccionados y en botella.

La participación de vinos Garnacha tinta y sus cortes en el volumen total de variedades exportados en 2023 fue del 0,04%. En el año 2015 esa participación era del 0,03%.

El volumen de las exportaciones de vinos Garnacha tinta (puro y sus cortes) creció un 44% en el último año, mientras que en el total país, los variedades disminuyeron un 22,2%.

EXPORTACIONES DE VINOS VARIETALES GARNACHA

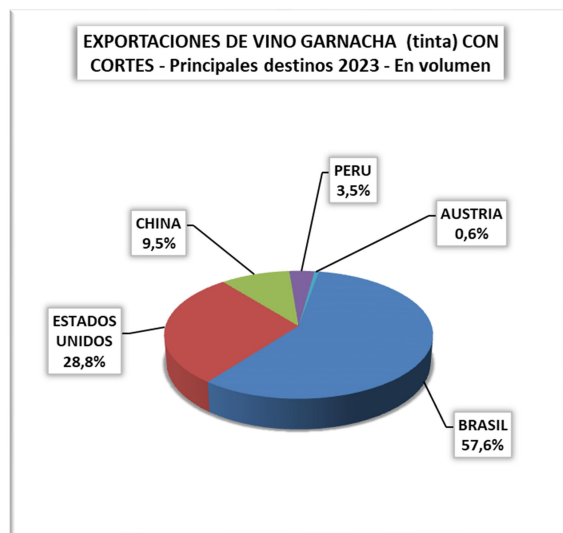
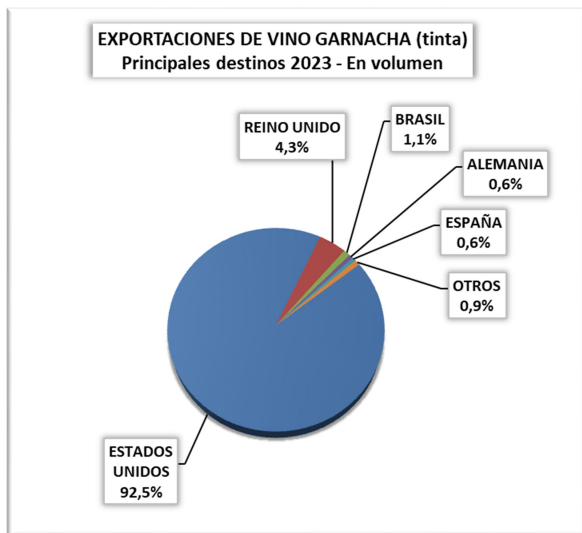
Año	GARNACHA TINTA		GARNACHA TINTA CON CORTES		GARNACHA BLANCA		TOTAL GARNACHA Y SUS CORTES	
	Hectólitros	Miles de dólares	Hectólitros	Miles de dólares	Hectólitros	Miles de dólares	Hectólitros	Miles de dólares
2015	587,7	174,8	4,5	8,7	39,1	20,8	631,3	204,2
2016	33,8	11,6	12,8	24,8	-	-	46,6	36,4
2017	-	-	11,3	10,6	15,8	8,9	27,1	19,5
2018	28,3	19,9	10,1	10,8	10,1	5,7	48,5	36,3
2019	66,3	72,9	91,5	95,4	1,8	1,0	159,6	169,4
2020	127,4	140,1	25,8	45,5	3,6	2,0	156,8	187,7
2021	157,8	115,8	103,3	87,1	2,5	1,4	263,6	204,3
2022	402,8	262,2	61,5	44,4	-	-	464,3	306,6
2023	629,7	250,4	39,1	50,3	-	-	668,8	300,7
Var. % 15/23	7,1	43,2	767,8	480,7	-100,0	-100,0	5,9	47,3
Var. % 22/23	56,4	-4,5	-36,5	13,3	-	-	44,0	-1,9



En 2023, el 2% (13,7 hl) de las exportaciones de vinos Garnacha tinta y sus cortes usó la IG Valle de Cafayate.

Los vinos Garnacha tinta puros en 2023 se exportaron principalmente a Estados Unidos (92,5%).

Los vinos Garnacha tinta con cortes se exportaron a 5 países, siendo Brasil el primer destino (57,6%), seguido por Estados Unidos (28,8%).



El mayor volumen de corte Garnacha tinta exportado en 2023 fue el trivarietal Garnacha-Syrah-Malbec (65,3%), seguido por el bivarietal Garnacha-Syrah (28,8%) y Garnacha-Syrah-Monastrell (5,9%).

EXPORTACIONES DE VINO GARNACHA (tinta) CON OTRAS VARIEDADES - SERIE 2015-2023 - EN HECTÓLITROS

VARIEDAD			2015	2016	2017	2018	2019	2020	2021	2022	2023	Part % 2023
Garnacha	Syrah	Malbec	4,5	12,8	-	-	52,1	4,5	21,0	10,5	25,5	65,3
Garnacha	Syrah	-	-	-	-	-	-	17,6	57,2	46,5	11,3	28,8
Garnacha	Syrah	Monastrell	-	-	-	-	39,4	3,8	25,2	4,5	2,3	5,9
Garnacha	Monastrell	Syrah	-	-	11,3	10,1	-	-	-	-	-	-
TOTAL			4,5	12,8	11,3	10,1	91,5	25,8	103,3	61,5	39,1	100,0

EXPORTACIONES DE VINO GARNACHA (tinta) CON OTRAS VARIEDADES - SERIE 2015-2023 - EN MILES DE DÓLARES

VARIEDAD			2015	2016	2017	2018	2019	2020	2021	2022	2023	Part % 2023
Garnacha	Syrah	Malbec	8,7	24,8	-	-	47,3	4,0	19,2	7,6	22,9	45,5
Garnacha	Syrah	-	-	-	-	-	-	33,9	21,9	30,2	24,8	49,2
Garnacha	Syrah	Monastrell	-	-	-	-	48,1	7,6	46,0	6,6	2,7	5,3
Garnacha	Monastrell	Syrah	-	-	10,6	10,8	-	-	-	-	-	-
TOTAL			8,7	24,8	10,6	10,8	95,4	45,5	87,1	44,4	50,3	100,0