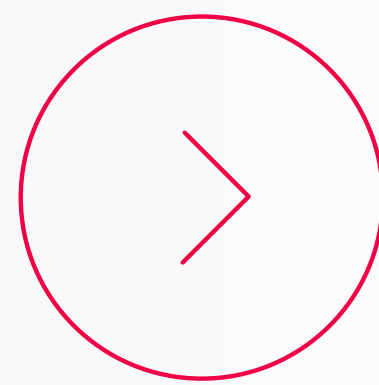




**SEGUIMIENTO
Y CONTROL**



SOBRE WARA



Somos una **empresa de tecnología** que ofrece **soluciones integrales** tanto en **hardware** como en **software** para la **seguridad, control y logística** de las empresas y particulares en general.

+DE 10 AÑOS
DE EXPERIENCIA

+DE 16.500
UNIDADES
MONITOREADAS

+ DE 1.450
CLIENTES

TENEMOS BASES EN
**ARGENTINA,
COLOMBIA, URUGUAY,
CHILE Y BRASIL**

**SOMOS
DESARROLLADORES**
de nuestro propio
hardware y software

Miembro fundador de la





NUESTRA **VISIÓN**

Consolidar a nuestra empresa **a nivel latinoamericano** como un **socio estratégico** de nuestros clientes, valorados y reconocidos por la **eficiencia**, nuestra **capacidad de innovación** y un **servicio de nivel mundial**.

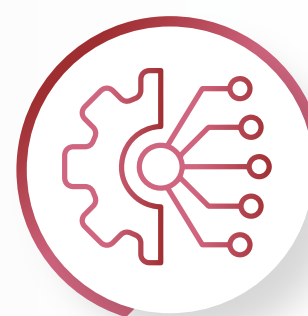
Innovar constantemente, ofreciendo al mercado **soluciones integrales** tanto en **hardware y software** para la seguridad, el control operativo y la logística de empresas, organismos públicos y particulares en general.

NUESTRA **MISIÓN**



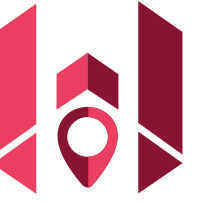


NUESTRA VENTAJA COMPETITIVA



Es la **capacidad de innovación y ejecución**, así como la **integración** punta a punta (firmware, software y hardware) basado en un **sólido equipo de personas**, con una **fuerte cultura empresarial** y **relaciones de primer nivel con clientes y proveedores**.

¿DÓNDE ESTÁ WARA?



COLOMBIA

BRASIL

CHILE

ARGENTINA

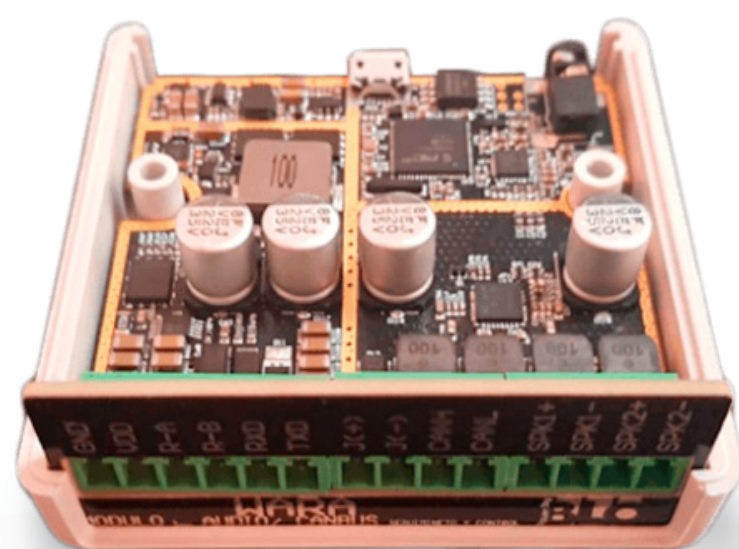
URUGUAY





CREAMOS SOLUCIONES PARA DIFERENTES INDUSTRIAS

Conozca algunos de nuestros **productos y servicios**:



Telemetría CANBus
en vehículos pesados



Varilla capacitiva
de medición de combustible



Pantalla multimedia



App pasajeros



**Identificación
del conductor**



Totem



CONOZCA ALGUNOS DE **NUESTROS CLIENTES:**

TRANSPORTE DE PASAJEROS



AGRO



LÓGISTICA



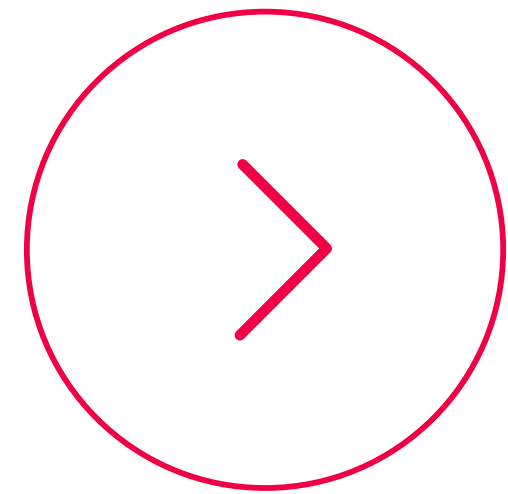
CONSTRUCCIÓN



MINERIA



EN LOS MEDIOS



Subsecretaría de Transportes
@Subtrans

...

El subsecretario @dazajorge01 y el jefe de la @DTPRegional, @AlanSepulvedaN, llegaron hasta #Mendoza para reunirse con autoridades del @EmopMza, a cargo del sistema de transporte provincial, con la finalidad de compartir experiencias y potenciar instancias de colaboración.



Ministerio de Transportes y Telecomunicaciones

1:29 p. m. · 5 abr. 2023 · 2.147 Reproducciones



Segmento de Cliente ¿Quién?

Organizaciones que tienen activos móviles importantes para su core business, por ejemplo:

- Empresas concesionarias de transporte público de corta y media distancia.
- Empresas de transporte de cargas y última milla.
- Empresas de transporte de pasajeros tanto corta, media y larga distancia.
- Empresas prestadoras de servicios para oil, gas and mining.
- Empresas proveedoras de servicios públicos.
- Empresas agroindustriales.
- Empresas constructoras.

Dolor Principal ¿Qué le duele?

- **Planificación deficiente** sobre uso del activo (por ej: rutas de entrega).
- **Falta de control** sobre las **unidades** móviles-> Problemas de responsabilidad por usos indebidos.
- **Información sobre mantenimientos** en múltiples plataformas/planillas/hojas.
- **Se dificulta el seguimiento** de mantenimientos preventivos y correctivos -> Costos desconocidos.
- Cargas o unidades, de alto valor requieren soluciones precisas con información en tiempo real.

Subsegmento

- empresas / personas con menos de 10 unidades móviles, que utilizan como parte de su negocio, pero no son críticos.

- Quieren saber dónde está un activo determinado en un momento determinado.
- No consultan la plataforma activamente.
- Muchos sólo requieren GPS para evitar malos usos.
- No tienen información sistematizada de su gestión de flotas.
- No tienen personal dedicado para la gestión.

- Entes Públicos autónomos y autárquicos.
- Municipalidad y Gobiernos Provinciales.
- Empresas y Sociedades del Estado.

- Empresas de servicios de logística o relacionados.
- Empresas con instalaciones para brindar servicios a unidades pesadas.
- Emprendedores que deseen comercializar una solución innovadora en un territorio, visitando empresas de diferentes rubros.

- Recursos públicos escasos deben ser administrados con la mayor eficiencia posible.
- El Ciudadano demanda transparencia y mayor nivel de satisfacción con los servicios públicos.
- Las empresas prestatarias/concesionarias deben responder y mostrar el cumplimiento de su servicio.

- Múltiples empresas compitiendo en los mismos segmentos de clientes.
- El cliente solicita nuevas funciones que no se pueden agregar a la plataforma existente.
- Los clientes cambian en sus requerimientos más rápido de la velocidad de adaptación.
- La rentabilidad decrece, conforme el mercado se hace más maduro y aumenta la saturación.

Propuesta de Valor ¿Cómo lo resolvemos?

Propuesta de Valor B2B + B2C

Nuestra plataforma de seguimiento y control satelital, contribuye a una mejor toma de decisiones basada en datos, de aquellas organizaciones cuyos activos rodantes son cruciales para su operación principal; que requieren información en tiempo real sobre ubicación, historial y uso de sus activos valiosos; disminuyendo así los costos asociados al consumo ineficiente de combustible, los costos de reparación, las emisiones de CO2 y otros gases contaminantes y mejorando la planificación, eficiencia operativa y la rentabilidad global.

Brindamos información en tiempo real para seguimiento preciso del activo y su historial de uso, a un costo accesible, con suscripción anual, con una interfaz sencilla y amigable.

Propuesta de Valor B2B + B2C

Nuestra plataforma de monitoreo y gestión satelital permite a organismos gubernamentales y entidades estatales administrar eficientemente sus bienes estratégicos, brindándoles información en tiempo real para supervisar el uso de estos activos. Esto reduce costos asociados a consumos innecesarios, ineficiencias en la administración de recursos y deficiencias en la prestación de servicios públicos. Además, mejora la transparencia en la gestión, facilita el control y las auditorías, y optimiza el seguimiento presupuestario.

Propuesta de Valor B2P

Brindamos la posibilidad de comercializar una plataforma innovadora para el seguimiento de activos, generando un flujo de fondos atractivo y diversificando la cartera de clientes y fidelizando a sus clientes actuales. Además, ofrecemos la posibilidad de asociarse con una empresa de IT de primer nivel, lo que garantiza el desarrollo de nuevas soluciones a largo plazo, diferenciándose así de la competencia actual.

Para el cliente del Partner:

- Brindamos información en tiempo real acerca de la ubicación de activos valiosos y nos convertimos en socios estratégicos de nuestros clientes en cuanto a logística y seguimiento se refiere.
- Brindamos la posibilidad de administrar eficientemente recursos públicos escasos, generando información útil para todas las partes involucradas (Sector público + empresas prestatarias + ciudadano).

PROPUESTA DE PARTNER - NIVELES

Producto/Servicio ¿Con qué productos?

- Plataforma WARA GPS.
- Sensores adicionales (apertura de puertas, pánico, corte de motor, temperatura, CAN BUS, sensor de combustible, sensor de giro de mixer, entre otros).
- Pantalla Multimedia WARATouch para seguimiento de recorridos y rutas.
- Módulo de Mantenimiento.
- App Toma y Deje.
- Customización de reportes según uso.

Orbitrix plataforma WARA sólo con seguimiento, geocercas e historial.
Un único usuario por cliente. www.orbitrix.cl

- Plataforma WARA GPS.
- Pantalla Multimedia WARATouch para seguimiento de recorridos y rutas.
- Módulo de Mantenimiento.
- App Toma y Deje.
- Totem y App para pasajeros.
- Customización de reportes según necesidad.

- Distribución de la Plataforma WARA GPS + Sensores adicionales (apertura de puertas, pánico, corte de motor, temperatura, CAN BUS, sensor de combustible, entre otros).
- Comercialización del Módulo de Mantenimiento.
- App Toma y Deje.
- Posibilidad de comercializar proyectos IT y obtener una comisión.

¡MUCHAS GRACIAS!

📍 **ARGENTINA**

Zona Este

Gustavo Cañavate

Responsable Comercial
gcanavate@waragps.com
+54 9 11 3898 7631

Zona Oeste

Veronica Vazquez

Responsable Comercial
comercial@waragps.com
+54 9 261 6294554

Zona Norte

Alejandro S. Dopta

Responsable Comercial
alejandrodopta@waragps.com
+54 9 261 694 1550

📍 **URUGUAY**

Juan Yaquina

Responsable Comercial
Cooper 2110, Montevideo
uruguay@waragps.com
+ 598 095859521

📍 **CHILE**

Lic. Darío Rabines Grippi

Responsable Comercial
info@waragps.com
+54 9 261 6954 110

📍 **BRASIL**

Gustavo Cañavate

Responsable Comercial
brasil@waragps.com
+55 53 999 46 9272





República Argentina - Poder Ejecutivo Nacional
AÑO DE LA RECONSTRUCCIÓN DE LA NACIÓN ARGENTINA

Hoja Adicional de Firmas
Oferta

Número:

Referencia: Requisito administrativo de oferta : Servicio de geolocalizacion, tipo de documento: Anexo, razón social: Blo, bienestar, logística y organizacion SA, descripción: Presentacion institucional

El documento fue importado por el sistema GEDO con un total de 12 pagina/s.