

BLO, BIENESTAR, LOGÍSTICA Y ORGANIZACIÓN S.A. (WARA)


BLO, BIENESTAR, LOG y ORG
EGEA, MIGUEL EMANUEL
Presidente
30-71543213-3

Presentación

BLO, Bienestar, Logística y Organización S.A. es una empresa de tecnología que ofrece soluciones integrales tanto en hardware como en software para la seguridad, control y logística de compañías y particulares en general.

Nuestra organización se formó en Mendoza y tiene su equipo de desarrollo de software y hardware en nuestra provincia. La plataforma de seguimiento satelital WARA es un sistema 100% desarrollado por BLO lo cual hace que la misma sea flexible y adaptable a las necesidades de sus clientes.

Wara es un poderoso sistema de logística, control y seguimiento satelital para vehículos y personas. El objetivo de Wara es brindar un control altamente eficiente del equipo humano y de la logística en general, favoreciendo la calidad y economía en el servicio que ofrece su empresa, permitiéndole economizar y eficientizar la gestión de su flota y los recorridos realizados, como también el mantenimiento de vehículos, y control de choferes, ponderando porcentajes de efectividad y puntuaciones basadas en los desempeños de cada uno de ellos.

BLO tiene sus oficinas comerciales y técnicas en la calle Junín 272, Piso 1, Ciudad de Mendoza.

Visión de BLO

Lograr consolidar nuestra empresa a nivel nacional e internacional para situarnos en los primeros puestos en lo que refiere a eficiencia, calidad y servicio en nuestro rubro.

Determinación de los Valores de la Empresa

- **Generosidad exigente**
 - Compartimos para hacer.
- **Libertad responsable**
 - Hacemos lo que queremos.
- **Energía creativa**
 - Nos apasiona lo que hacemos.
- **Coherencia**
 - Hacemos lo que decimos.
- **Transparencia**
 - Contamos lo que hacemos.
- **Innovación**


BLO, BIENESTAR, LOG y ORG
EGEA, MIGUEL EMANUEL
Presidente
30-71543213-3

- Hacemos cosas nuevas
- **Calidad**
 - Hacemos conforme a normas
- **Servicio al cliente**
 - El cliente es lo más importante
- **Honestidad**
 - Vendemos con claridad
- **Desarrollo de los trabajadores**
 - Trabajamos dando oportunidades
- **Trabajo en equipo**
 - Trabajamos en equipo
- **Búsqueda de la excelencia**
 - Trabajamos con la excelencia como objetivo.



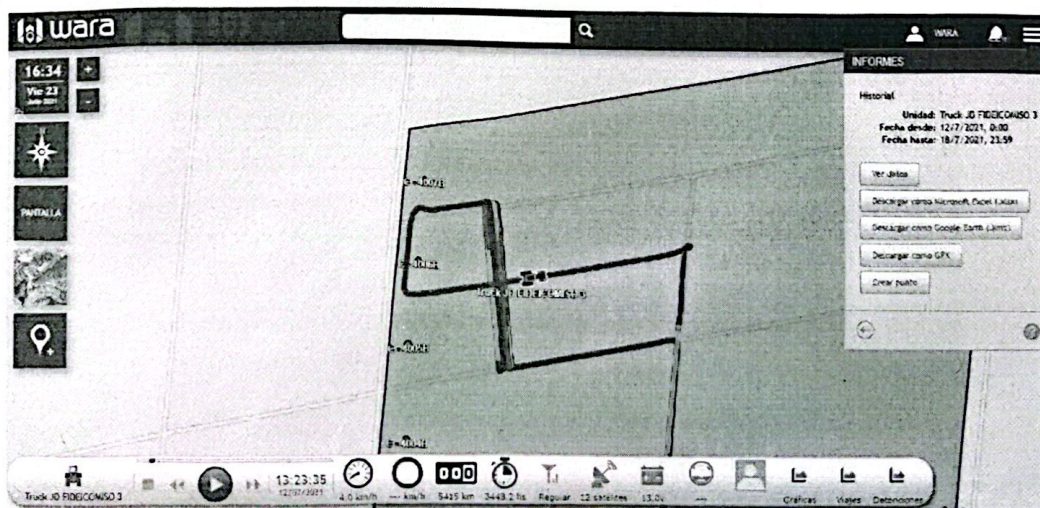
BLO, BIENESTAR, LOG Y ORG
EGEA, MIGUEL EMANUEL
Presidente
30-71548213-3

OFERTA TÉCNICA

BLO, BIENESTAR, LOG Y ORG
EGEA, MIGUEL EMANUEL
Presidente
30-71543213-3

Wara es una plataforma web accesible desde cualquier dispositivo con acceso a Internet a través del enlace apps.visionblo.com, la misma posee seguimiento en tiempo real, control y auditoría de unidades. Asegurando su mantenimiento y soporte durante el tiempo que dure la contratación, como también la totalidad del hardware necesario para su correcto funcionamiento, que a continuación se detalla con las siguientes características:

1. Reporte en tiempo real y continuo, en donde se puede visualizar:
 - a. Velocidad.
 - b. Odómetro.
 - c. Nivel de combustible: litros y porcentaje.
 - d. Señal de GSM.
 - e. Tensión de batería.
 - f. Chofer identificado.
 - g. Horómetro.
 - h. Servicio (recorrido) asignado.
 - i. Turno asignado.
 - j. Desviación horaria.
 - k. Unidad coloreada: a horario, atrasada, adelantada, fuera de recorrido, sin servicio asignado.
 - l. Posibilidad de elegir entre distintas cartografías (Google Maps, Bing y Open Street Maps) y su correspondiente vista satelital.



BLO, BIENESTAR, LOG y ORG
 EGEA, MIGUEL EMANUEL
 Presidente
 30-71543213-3

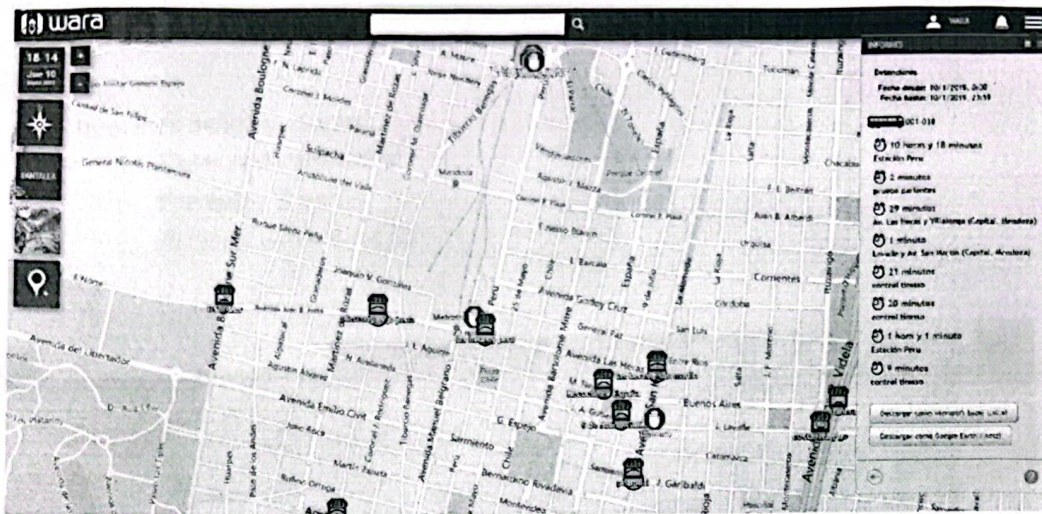
2. Actualización de posición georreferenciada de las unidades de transporte cada dos (2) segundos como máximo. Reporte en tiempo real y continuo con un promedio de actualización de diez (30) segundos como máximo.
3. Históricos de recorridos realizados segundo a segundo con simulación animada, donde se puede apreciar:
 - a. Velocidad
 - b. Voltaje de batería del vehículo
 - c. Odómetro
 - d. Horómetro
 - e. Nivel de combustible: Ltrs y Porcentaje (disponible con sensor)
 - f. Chofer identificado (disponible con lector RFID)
 - g. Gráficas de cada uno de los parámetros.

BLO, BIENESTAR, LOG y ORG
EGEA, MIGUEL EMANUEL
Presidente
30-71543213-3



4. Detenciones, donde se puede ver:
- a. Duración.
 - b. Hora inicio.
 - c. Hora final.
 - d. Geocerca asociada.
 - e. Ubicación exacta.

BLO, BIENESTAR, LOG y ORG
EGEA, MIGUEL EMANUEL
Presidente
30-71543213-3



5. Posibilidad de crear Geocercas de manera ilimitada (Circulares y Poligonales)

- a. Geocercas prohibidas.
- b. Límites de velocidad por geocercas.
- c. Geocercas obligatorias (configurable por días y rangos horarios)
- d. Tiempos máximos de detención en geocercas.
- e. Alertas de entradas y salidas de geocercas.

PUNTOS DE INTERES

Nuevos

9 de Julio y Colon

Abreviatura

Seleccionar icono...

Forma:

☒ Circular ☐ Poligono

Mensaje al entrar:

Mensaje al salir:

Audio al entrar:

Audio al salir:

BLO, BIENESTAR, LOG y ORG
EGEA, MIGUEL EMANUEL
Presidente
30-71543213-3

6. Informes de infracciones:

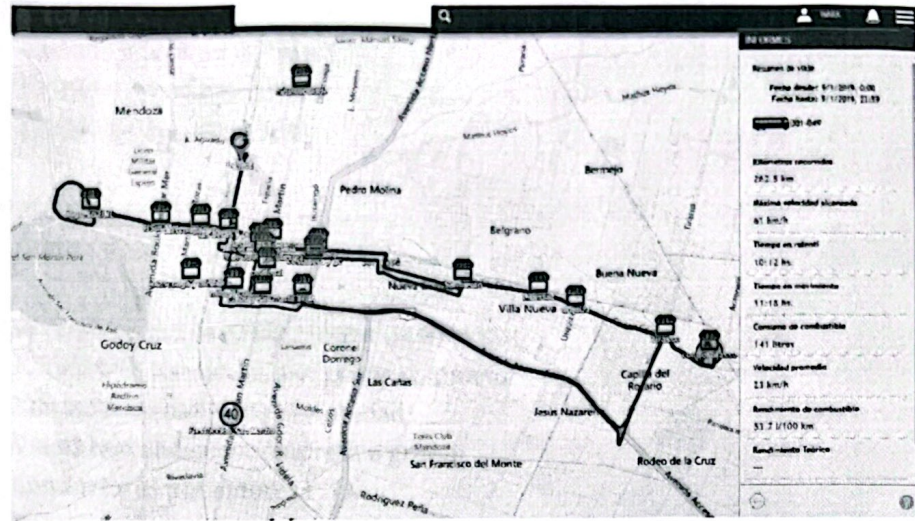
- Excesos de velocidad
- Frenadas Bruscas
- Aceleraciones Bruscas



7. Informe detallado de viajes (Resumen de viaje):

- Kms recorridos
- Velocidad máxima alcanzada
- Velocidad promedio
- Consumo de combustible (disponible con sensor de combustible)
- Consumo promedio (disponible con sensor de combustible)
- Tiempo en movimiento
- Tiempo en ralentí.

BLO, BIENESTAR, LOG y ORG
EGEA, MIGUEL EMANUEL
Presidente
30-71543213-3



8. Históricos disponibles desde el momento de la instalación de las unidades hasta el momento actual de la consulta.
9. Todos los informes obtenidos en la plataforma pueden ser descargados a PDF, Excel o .kmz (si corresponde).
10. Información de unidades disponible desde la plataforma.
 - a. Número de chip de comunicación
 - b. Número de interno
 - c. Matrícula
 - d. Kilometraje
 - e. Año de Fabricación
 - f. Con o sin control de combustible
 - g. VTO realizadas
 - h. Cantidad de asientos
 - i. Tipo de unidad
 - j. Cantidad de puertas
 - k. Observaciones o especificaciones relevantes
 - l. Posibilidad de agregar otra información que requiera la autoridad de aplicación
11. Notificaciones (alertas).
 - a. Botón de pánico
 - b. Mal Funcionamiento, desperfecto o falla en la configuración del equipo a bordo y desconexión de batería, equipo sin reportar
 - c. Infracciones

BLO, BIENESTAR, LOG y ORG
EGEA, MIGUEL EMANUEL
Presidente
30-71543213-3

- d. Tarea de mantenimiento próxima a vencer
- e. Entrada y Salida a geocerca
- f. Entrada a zona prohibida
- g. Salida de zona obligatoria

12. Importación de archivos.

- a. Cargas de Combustible

13. Informes de flota completa por rangos de tiempo.

- a. Kilómetros recorridos por grupo completo
- b. Kilómetros recorridos por unidad
- c. Viajes realizados por empresa o grupo
- d. Conductores por empresa
- e. Consumo de combustible por unidad
- f. Consumo promedio por unidad

14. Registro de acciones ante Notificaciones:

- a. Desde el panel de notificaciones WARA permite agregar comentarios sobre las acciones tomadas ante cada evento notificado.
- b. A su vez, el sistema registra los siguientes datos:
 - i. Fecha y Hora
 - ii. Velocidad
 - iii. Posición
 - iv. Conductor

15. Manejo de Perfiles y creación de usuarios desde la plataforma. Plenamente configurable conforme los requisitos y funciones del punto 1.1.12:

- a. Limitación de funcionalidades
- b. Limitación de informes a consultar
- c. Limitación de vehículos o grupo de vehículos a visualizar
- d. Limitación de geocercas a visualizar
- e. Creación ilimitada de usuarios con sus correspondientes perfiles.

16. Registro de auditorías: logs de edición, creación o eliminación de objetos del sistema:

- a. Usuario responsable
- b. Fecha y Hora
- c. Objeto modificado
- d. Valor anterior


BLO, BIENESTAR, LOG y ORG
EGEA, MIGUEL EMANUEL
Presidente
30-71543213-3

- e. Valor nuevo
- 17. Panel de Notificaciones y Alertas visuales y sonoras: en el cual se pueden detectar todas las alertas emitidas por el sistema y los siguientes datos.
 - a. Usuario receptor
 - b. Fecha y Hora
 - c. Unidad involucrada
 - d. Tipo de evento
 - e. Medio a través del cual se envió: mail, pantalla, app, telegram.
 - f. Comentarios
 - g. Descripción del alerta
- 18. Cada unidad de transporte estará identificada inequívocamente en el sistema, no pudiéndose modificar su identificación, salvo previa autorización y registración de la Autoridad de Aplicación.
- 19. Módulo de mantenimientos: desde la plataforma se puede programar tareas para que alerte automáticamente al cumplirse el periodo indicado:
 - a. Por Kilómetros.
 - b. Por Horas.
 - c. Por Tiempo.
 - d. Plan de Mantenimiento.
- 20. Stock de repuestos por depósito.
- 21. Horas hombres trabajadas en mantenimientos.
- 22. Informes de tareas de mantenimientos realizadas.
- 23. Alertas de eventos por distintos medios:
 - a. Mails
 - b. Telegram
 - c. Sistema.
 - d. App.
- 24. Puntuación de choferes, configurable por el cliente.
 - a. Gráficas de evolución de puntos por chofer.
 - b. Planilla de puntos de choferes en determinada fecha.
- 25. Informe de combustible (sin necesidad de sensor de combustible):
 - a. Rendimiento de combustible según carga de tickets de combustible.
- 26. Posibilidad de trabajar con módulo CANBUS (leer computadora del vehículo y transmitirla al sistema). (Sensor Adicional):
Según el modelo del vehículo pueden leerse los siguientes parámetros

BLO, BIENESTAR, LOG y ORG
EGEA, MIGUEL EMANUEL
Presidente
30-71543213-3

- a. Medición de RPM
 - b. Temperatura del motor
 - c. Presión de aceite
 - d. Odolmetro
 - e. Nivel en tanque de combustible
 - f. Freno acelerador y embrague
 - g. Detección de fallas.
 - h. Gráficas e histogramas
 - i. Alertas por canbus.
 - j. Perfil de manejo.
27. Identificación de chofer por tecnología RFID.
- a. Se exige marcación con buzzer en cabina.
28. Paneles en tiempo real:
- a. Panel de Notificaciones
 - b. Panel de Unidades
 - c. Panel de Mantenimientos
29. Servidores redundantes para alta disponibilidad e integridad de los datos.
30. Plataforma con tecnología responsive, adaptable a cualquier dispositivo.

WARA cuenta con manual de ayuda online en la misma plataforma.

En aquellas secciones en donde se deba cargar datos para alimentar el sistema, se cuenta con importadores dinámicos para facilitar la carga masiva de información. Por ejemplo: creación de hojas de turno, turnos, asignación de paradas a servicios, etc.

BLO, BIENESTAR, LOG y ORG
EGEA, MIGUEL EMANUEL
Presidente
30-71543213-3

Hardware:

Características Equipo AVL (GPS):

1. Reporte segundo a segundo.
2. Gran precisión, curvas graficadas metro a metro.
3. Posibilidad de utilizar dual sim (2 chip de distintas compañías, para aumentar cobertura)
4. Modem 3G/4G
5. Memoria interna que almacena información en casos de no contar con señal de GPRS. Dicha memoria cuenta con una capacidad para almacenar hasta 3 meses de recorrido.
6. Manejo de geocercas por Hardware (aumenta precisión y alerta eventos de manera inmediata)
7. Adaptable a cualquier sensor disponible en el mercado:
 - a. Sensores capacitivos de medición de nivel de combustible.
 - b. Apertura de puertas.
 - c. Sensores de giro.
 - d. Temperatura.
 - e. CANBUS.
 - f. Micrófono
 - g. Cámaras de fotos
 - h. Pantallas para chofer
 - i. Contador de pasajeros
 - j. Módulo de audio para anuncio de paradas
 - k. sensor de identificación de acoplados
 - l. identificación de choferes por RFID
8. Batería interna de Backup con gran autonomía.
9. Acelerómetro de 3 ejes, con capacidad de orientación automática, permitiendo una fácil instalación del equipo (sin tener en cuenta orientación en instalación). Para detección de impactos.
10. Capacidad de conectarse con 32 dispositivos simultáneos
11. Actualización FOTA para incorporación de funcionalidades
12. Posicionamiento dual (GPS + Glonass) para amplia cobertura y precisión.
13. Detección de anomalías (CORTES DE ANTENAS, desconexión de módulos, etc).
14. Reporte de variables de Estados para control de funcionamiento.
15. Botón de pánico para alertas inmediatas al centro de monitoreo.


BLO, BIENESTAR, LOG y ORG
EGEA, MIGUEL EMANUEL
Presidente
30-71543213-3

Plan de contingencia:

Los equipo instalados por WARA cuentan con suficiente memoria interna para almacenar en todo momento los eventos generados en situaciones en que el sistema esté inaccesible de manera remota, asegurando así la completitud de la información, y evitando la pérdida de los datos registrados.

Disponibilidad y respaldo alojamiento del sistema de monitoreo:

A su vez la plataforma WARA cuenta con servidores redundantes y Bases de Datos replicadas para garantizar la disponibilidad del sistema y de los datos generados en todo momento. Pudiendo recuperar la información correspondiente al tiempo fuera de servicio.

Servicio Técnico y Mantenimientos:

WARA cuenta con atención permanente las 24 hrs los 365 días del año para atender los reclamos técnicos o consultas sobre la plataforma y el servicio. Dicha atención y/o reclamo será tomado a partir de los siguientes medios:

- Mails:
 - soportewara@waragps.com
- Teléfonos:
 - 0261-4242235 de Lunes a Viernes de 8 a 20 hrs y Sábados de 8 a 14 hrs.

Una vez tomado el reclamo, se dará inmediata respuesta dentro de las 24 hrs para problemas que puedan ser resueltos remotamente. En aquellos casos que deba asistir un técnico a revisar la unidad con inconvenientes, el plazo máximo de dicha visita es de 72 hrs desde que se informó el desperfecto.



BLO, BIENESTAR, LOG y ORG
EGEA, MIGUEL EMANUEL
Presidente
30-71543213-3



República Argentina - Poder Ejecutivo Nacional
AÑO DE LA RECONSTRUCCIÓN DE LA NACIÓN ARGENTINA

Hoja Adicional de Firmas
Oferta

Número:

Referencia: Anexo de oferta : Servicio de geolocalizacion, tipo de documento: Anexo, razón social: Blo, bienestar, logística y organizacion SA, descripción: Caracteristicas tecnicas

El documento fue importado por el sistema GEDO con un total de 15 pagina/s.