

# Jornada: “SEGURIDAD PARA BOMBEROS Y BOMBERAS”



**PFA** 199 Años  
CAMINO AL BICENTENARIO



Ministerio de Seguridad  
Argentina



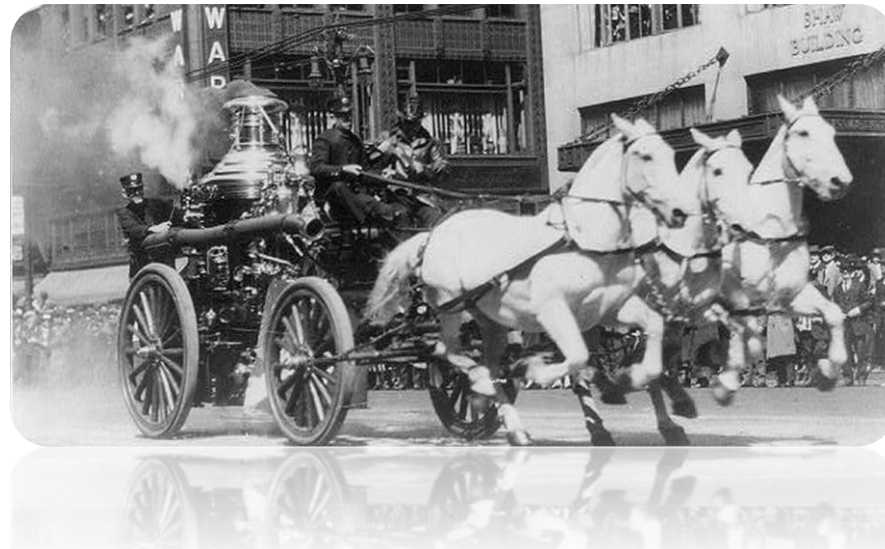
# “SEGURIDAD EN OPERACIONES DE BOMBEROS”





## Estadísticas

Desde el Bombero José PÉREZ, fallecido el 06 de enero de 1875, la Superintendencia FEDERAL DE BOMBEROS ha debido lamentar la trágica cifra de 58 caídos en cumplimiento del deber, sin contar los heridos que han sido pasados a Situación de Retiro como consecuencia de las lesiones.

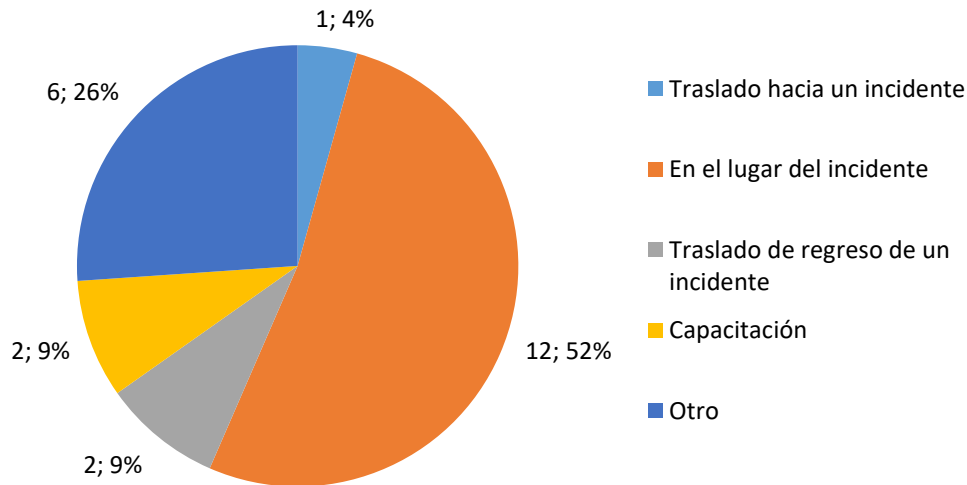




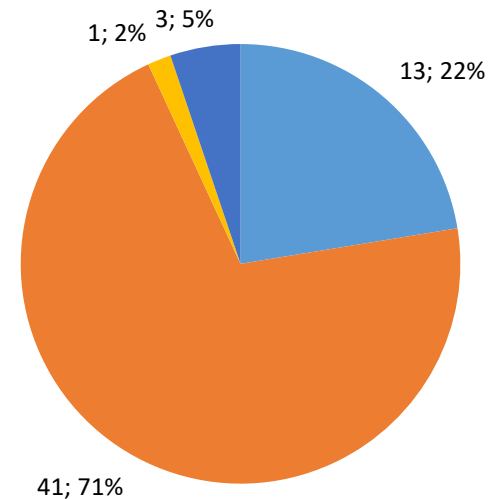
# Estadísticas

En todo el ámbito nacional, en los últimos 10 años, 45 Bomberas y Bomberos de distintas organizaciones (P.F.A., P.N.A., P.P.B.A., D.C., Voluntarios, etc.) perdieron la vida.

**Nacional - última década**



**Historico S.F.B.**





## Problemática

¿Porqué los bomberos no pedimos ayuda?

**...“yo puedo con esto”.**

**Nos damos cuenta tarde de la  
situación de emergencia.**

**Miedo a la vergüenza.**





## ¿Qué es un Equipo R.I.T.?

El *Equipo de Intervención Rápida (R.I.T.)* es un grupo de BOMBEROS con la *misión de buscar y rescatar a BOMBEROS*, perdidos, atrapados y/o inconscientes en la zona de Peligro Inminente para la Vida y la Salud (IPSV).





## Objetivos del Equipo R.I.T.

1. Buscar y localizar al bombero perdido / atrapado.
2. Llevar al bombero a un lugar seguro si es posible o proporcionar un suministro de aire a los bomberos atrapados.
3. Comunicarse con el Comando sobre los recursos necesarios para proteger y rescatar a los bomberos atrapados.





## Estrategia

No debemos dejar de lado la EXTINCION del fuego para rescatar a un BOMBERO caído, debido a que esto hace que sus posibilidades de supervivencia disminuyan por el aumento de la temperatura y gases dentro de la zona.

Las TAREAS DE EXTINCION se deben intensificar durante las maniobras R.I.T.

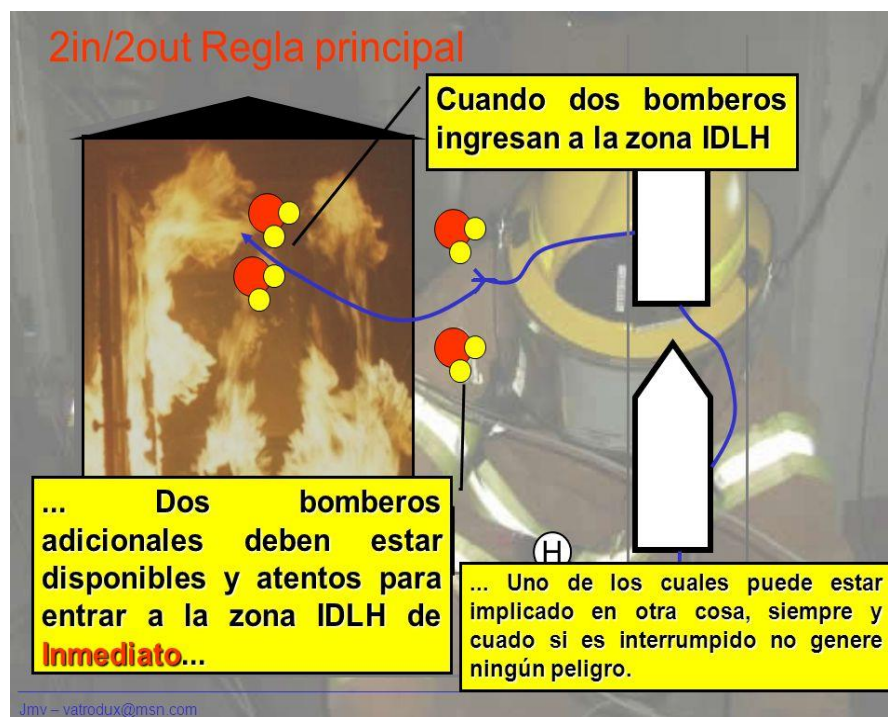




# Procedimiento

## REGLA 2in/2out

El 2in/2out que significa **2 adentro/2 afuera**, es la regla básica para la protección de los bomberos que trabajan en zonas IPSV





## Procedimiento

- El equipo espera cerca de la entrada a la zona IPSV donde los bomberos se encuentran operando.
- El Jefe de equipo mantiene un contacto con el comandante del incidente y le reporta las acciones en terreno del grupo
- El equipo hará si es posible una imagen del lugar:
  - Caminando en 360° .
  - Identificando obstáculos (protecciones)
  - Recordando vías de evacuación
- El jefe de equipo no debe estar involucrado en otras operaciones que no sean monitorear las condiciones del interior, rastrear a los bomberos, escuchar las transmisiones de radios.





## Procedimiento MAY DAY

**Pedir ayuda, MAYDAY!**

Mayday es un código de emergencia utilizado internacionalmente como llamado de auxilio: La llamada hecha tres veces (**MAYDAY, MAYDAY, MAYDAY**) significa **riesgo de perder la vida**.

La mejor forma es usar tu Radio y describir la situación de la forma más clara que un bombero está en peligro.

También debes activar tu alarma personal PASS y encender la linterna.





## MAY DAY

Para que el equipo RIT sea oportuno, el bombero en emergencia no debe tardar en pedir ayuda.

Al equipo RIT le demandará tiempo buscar, asegurar y rescatar a la víctima, por lo que contar con sistemas que posibiliten una alerta temprana son fundamentales.

**Si pensás que estas en problemas...  
...ya estas en un problema!**

**Llamar por ayuda NO debe ser considerado una deshonra o ser poco valiente, solo tenemos un segundo para decidir y una vida para vivir.**



# ¡Muchas gracias!

Subcomisario Daniel IGLESIAS  
BRIGADA ESPECIAL FEDERAL DE RESCATE  
diglesias@policiafederal.gov.ar  
(+54) 9 1131483519



**PFA** 199 AÑOS  
CAMINO AL  
BICENTENARIO



Ministerio de Seguridad  
**Argentina**