

Pueblo Wichi - "Comunidad Aborígen San Vicente"

Personería Jurídica Res. M. G. Salta N° 203/03

Localidad Cnel. Cornejo, Departamento San Martín, Provincia Salta, República Argentina

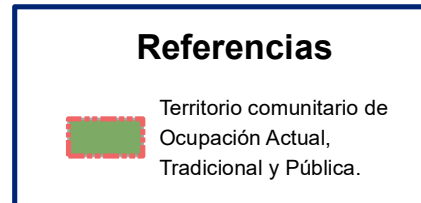
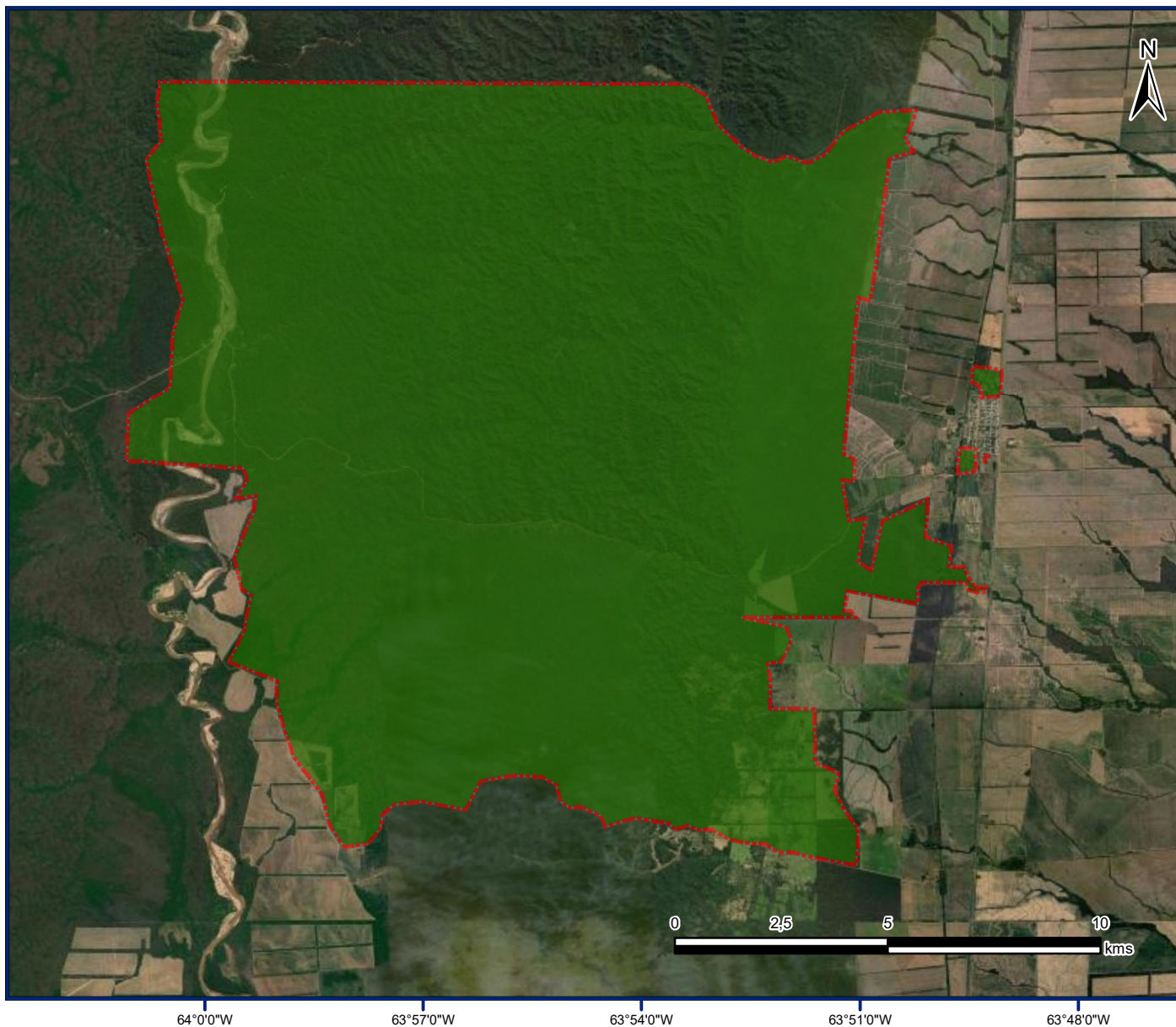
Territorio Comunitario de Ocupación Actual, Tradicional y Pública



inai

Instituto nacional de
asuntos indígenas

ANEXO I



Proyección: Gauss Krüger- Faja 7
Datum: POSGAR 2007
Escala: 1:150.000
Superficie aproximada del Territorio Comunitario 25829 has.

Fuente:
Area Georreferenciamiento
Re.Te.C.I. - INAI
Noviembre de 2022





República Argentina - Poder Ejecutivo Nacional
Las Malvinas son argentinas

Hoja Adicional de Firmas
Informe gráfico

Número:

Referencia: IF- Cartografía Anexo I Resolución Comunidad San Vicente - Salta

El documento fue importado por el sistema GEDO con un total de 1 pagina/s.