

MINISTERIO DE SALUD

**UNIDAD GABINETE DE
ASESORES**

**DIRECCIÓN NACIONAL DE
ARTICULACIÓN Y
SEGUIMIENTO DE
POLÍTICAS PÚBLICAS**

**DIRECCIÓN NACIONAL DE
RELACIONES
INTERNACIONALES**

**DIRECCIÓN NACIONAL DE
RELACIONES
INSTITUCIONALES E
INTEGRIDAD**

**DIRECCIÓN DE
ARTICULACIÓN DE
POLÍTICAS PÚBLICAS EN
TERRITORIO**

S
E
C
R
E
T
A
R
Í
A

S
U
B
S
E
C
R
E
T
.

D
I
R
E
C
C
I
O
N

D
I
R
E
C
C
I
O
N

C
O
R
D
.

MINISTERIO DE SALUD

SECRETARÍA DE
GESTIÓN
ADMINISTRATIVA

DIRECCIÓN GENERAL DE
PROGRAMACIÓN Y
CONTROL
PRESUPUESTARIO

DIRECCIÓN GENERAL DE
ASUNTOS JURÍDICOS

DIRECCIÓN GENERAL DE
ADMINISTRACIÓN

DIRECCIÓN DE
ASUNTOS LEGALES

DIRECCIÓN DE
ASUNTOS JUDICIALES

DIRECCIÓN DE
COMPRAS Y
CONTRATACIONES

DIRECCIÓN DE
CONTABILIDAD Y
TESORERÍA

DIRECCIÓN DE
TECNOLOGÍAS DE LA
INFORMACIÓN Y DE LAS
COMUNICACIONES

DIRECCIÓN DE
GESTIÓN OPERATIVA

COORDINACIÓN DE
COMPRAS

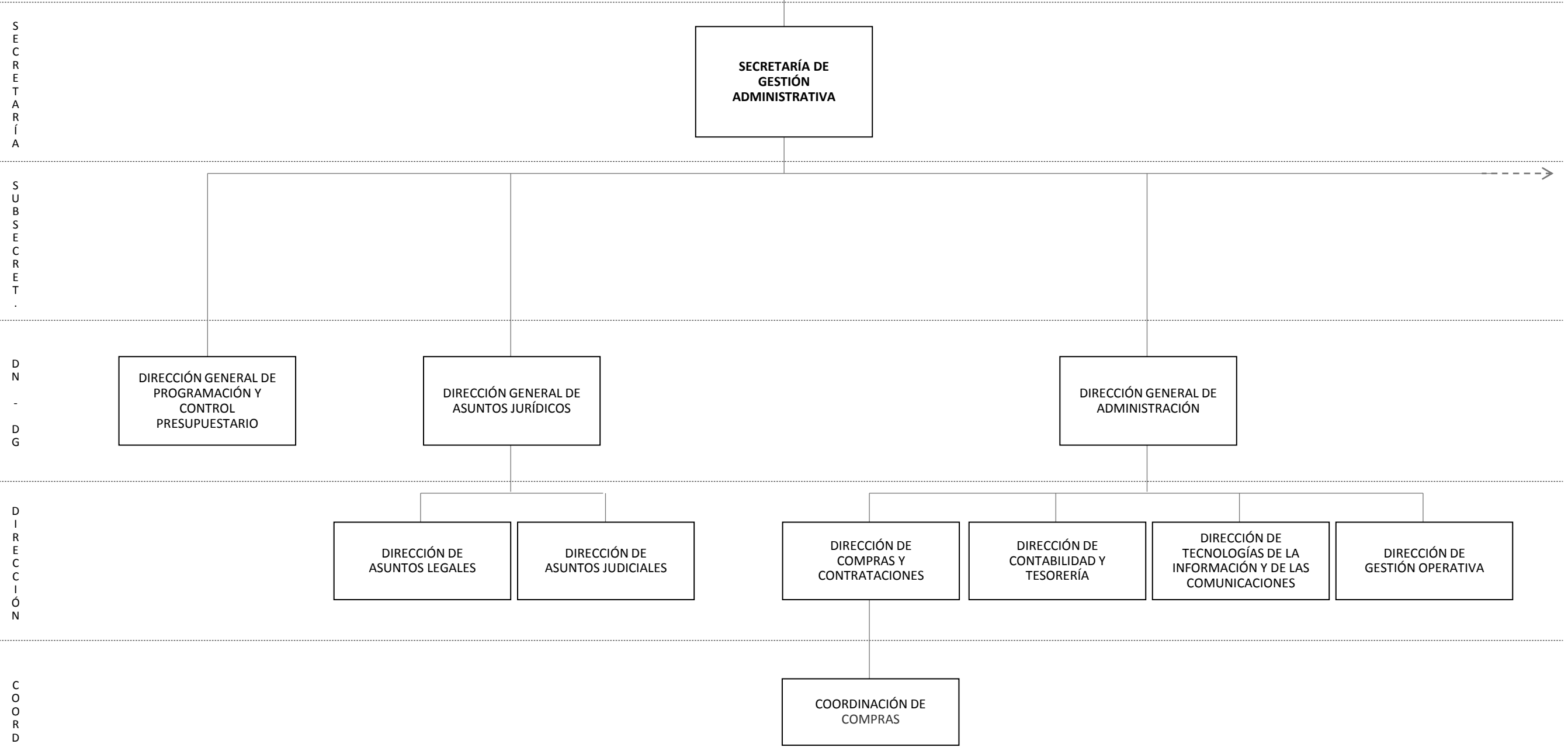
S
E
C
R
E
T
A
R
Í
A

S
U
B
S
E
C
R
E
T
.

D
I
R
E
C
C
I
O
N

D
I
R
E
C
C
I
O
N

C
O
O
R
D
.



MINISTERIO DE SALUD

SECRETARÍA DE
GESTIÓN
ADMINISTRATIVA

DIRECCIÓN GENERAL DE
RECURSOS HUMANOS

DIRECCIÓN GENERAL DE
PROYECTOS CON
FINANCIAMIENTO
EXTERNO

DIRECCIÓN DE
ADMINISTRACIÓN DE
PERSONAL

DIRECCIÓN DE
CAPACITACIÓN Y
DESARROLLO DE CARRERA

DIRECCIÓN DE
SALUD OCUPACIONAL

DIRECCIÓN DE
MONITOREO DE
FINANCIAMIENTO
EXTERNO

DIRECCIÓN DE
ADMINISTRACIÓN
FINANCIERA Y
PRESUPUESTARIA

S
E
C
R
E
T
A
R
Í
A

S
U
B
S
E
C
R
E
T
.

D
I
R
E
C
C
I
O
N

D
I
R
E
C
C
I
O
N

C
O
R
D
.



MINISTERIO DE SALUD

SECRETARÍA DE
EQUIDAD EN SALUD

SUBSECRETARÍA DE
ARTICULACIÓN
FEDERAL

DIRECCIÓN NACIONAL DE
RECURSOS FÍSICOS

DIRECCIÓN NACIONAL DE
FORTALECIMIENTO DE
LOS SISTEMAS
PROVINCIALES

DIRECCIÓN DE
TRANSFERENCIAS
FINANCIERAS A
PROVINCIAS

DIRECCIÓN DE
REDES INTEGRADAS DE
SERVICIOS DE SALUD

COORDINACIÓN DE
EQUIPAMIENTO MÉDICO

COORDINACIÓN DE
ARQUITECTURA
SANITARIA

COORDINACIÓN DE
FORTALECIMIENTO
INTEGRADO DE
COBERTURAS DE SALUD

COORDINACIÓN DE
REDES

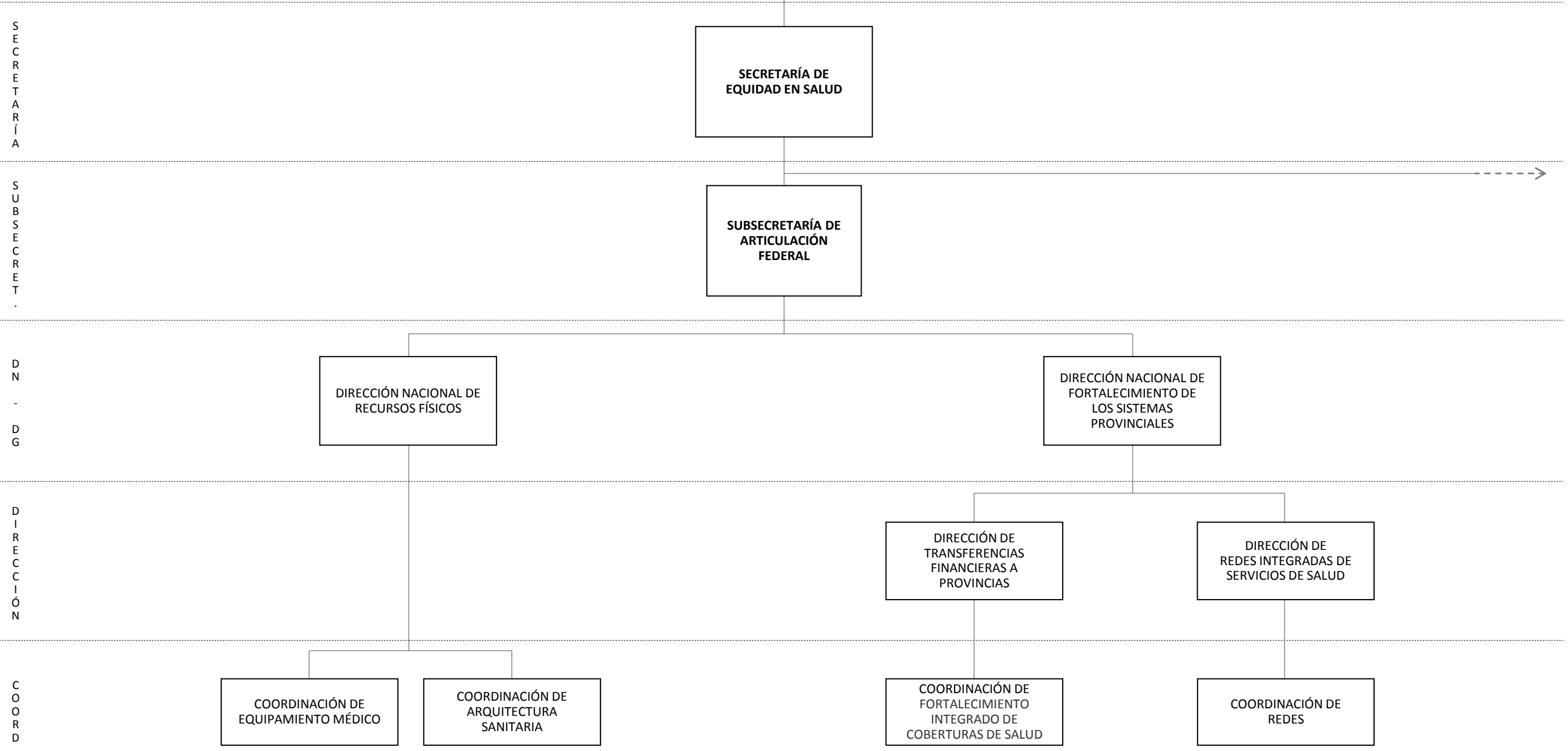
S
E
C
R
E
T
A
R
Í
A

S
U
B
S
E
C
R
E
T
.

D
I
R
E
C
C
I
O
N

D
I
R
E
C
C
I
O
N

C
O
O
R
D
.



MINISTERIO DE SALUD

SECRETARÍA DE EQUIDAD EN SALUD

SUBSECRETARÍA DE INTEGRACIÓN DE LOS SISTEMAS DE SALUD Y ATENCIÓN PRIMARIA

DIRECCIÓN NACIONAL DE INTEGRACIÓN DEL SISTEMA DE SALUD

DIRECCIÓN NACIONAL DE SISTEMAS DE INFORMACIÓN SANITARIA

DIRECCIÓN NACIONAL DE ATENCIÓN PRIMARIA Y SALUD COMUNITARIA

DIRECCIÓN DE ESTRATEGIAS DE INTEGRACIÓN DEL SISTEMA DE SALUD

DIRECCIÓN DE INTEGRACIÓN DE LA INFORMACIÓN SANITARIA

DIRECCIÓN DE INTEROPERABILIDAD, ESTÁNDARES Y DESARROLLO

DIRECCIÓN DE MUNICIPIOS Y COMUNIDADES SALUDABLES

COORDINACIÓN DE MONITOREO DE LA INTEGRACIÓN DEL SISTEMA DE SALUD

COORDINACIÓN DE SALUD INTERCULTURAL

COORDINACIÓN DE SALUD FAMILIAR

COORDINACIÓN DE ATENCIÓN PRIMARIA

S
E
C
R
E
T
A
R
Í
A

S
U
B
S
E
C
R
E
T
.

D
I
R
E
C
C
I
O
N

D
I
R
E
C
C
I
O
N

C
O
O
R
D
.



MINISTERIO DE SALUD

SECRETARÍA DE ACCESO A LA SALUD

SUBSECRETARÍA DE MEDICAMENTOS E INFORMACIÓN ESTRATÉGICA

DIRECCIÓN NACIONAL DE SALUD SEXUAL Y REPRODUCTIVA

DIRECCIÓN NACIONAL DE MEDICAMENTOS Y TECNOLOGÍA SANITARIA

DIRECCIÓN NACIONAL DE EPIDEMIOLOGÍA E INFORMACIÓN ESTRATÉGICA

DIRECCIÓN DE MEDICAMENTOS ESPECIALES Y ALTO PRECIO

DIRECCIÓN DE MEDICAMENTOS ESENCIALES, INSUMOS Y TECNOLOGÍAS

DIRECCIÓN DE ESTADÍSTICAS E INFORMACIÓN EN SALUD

DIRECCIÓN DE ECONOMÍA DE LA SALUD

DIRECCIÓN DE INVESTIGACIÓN EN SALUD

DIRECCIÓN DE EPIDEMIOLOGÍA

COORDINACIÓN DE LOGÍSTICA

COORDINACIÓN DE BANCO DE DROGAS ESPECIALES

COORDINACIÓN DE VIGILANCIA EPIDEMIOLÓGICA POR LABORATORIOS

S
E
C
R
E
T
A
R
Í
A

S
U
B
S
E
C
R
E
T
.

D
I
R
E
C
C
I
O
N

C
O
O
R
D
.



MINISTERIO DE SALUD

SECRETARÍA DE ACCESO A LA SALUD

SUBSECRETARÍA DE ESTRATEGIAS SANITARIAS

DIRECCIÓN NACIONAL DE ABORDAJE POR CURSO DE VIDA

DIRECCIÓN DE SALUD PERINATAL Y NIÑEZ

DIRECCIÓN DE ADOLESCENCIAS Y JUVENTUDES

DIRECCIÓN DE PERSONAS ADULTAS Y MAYORES

COORDINACIÓN DE GESTIÓN DE PROGRAMAS

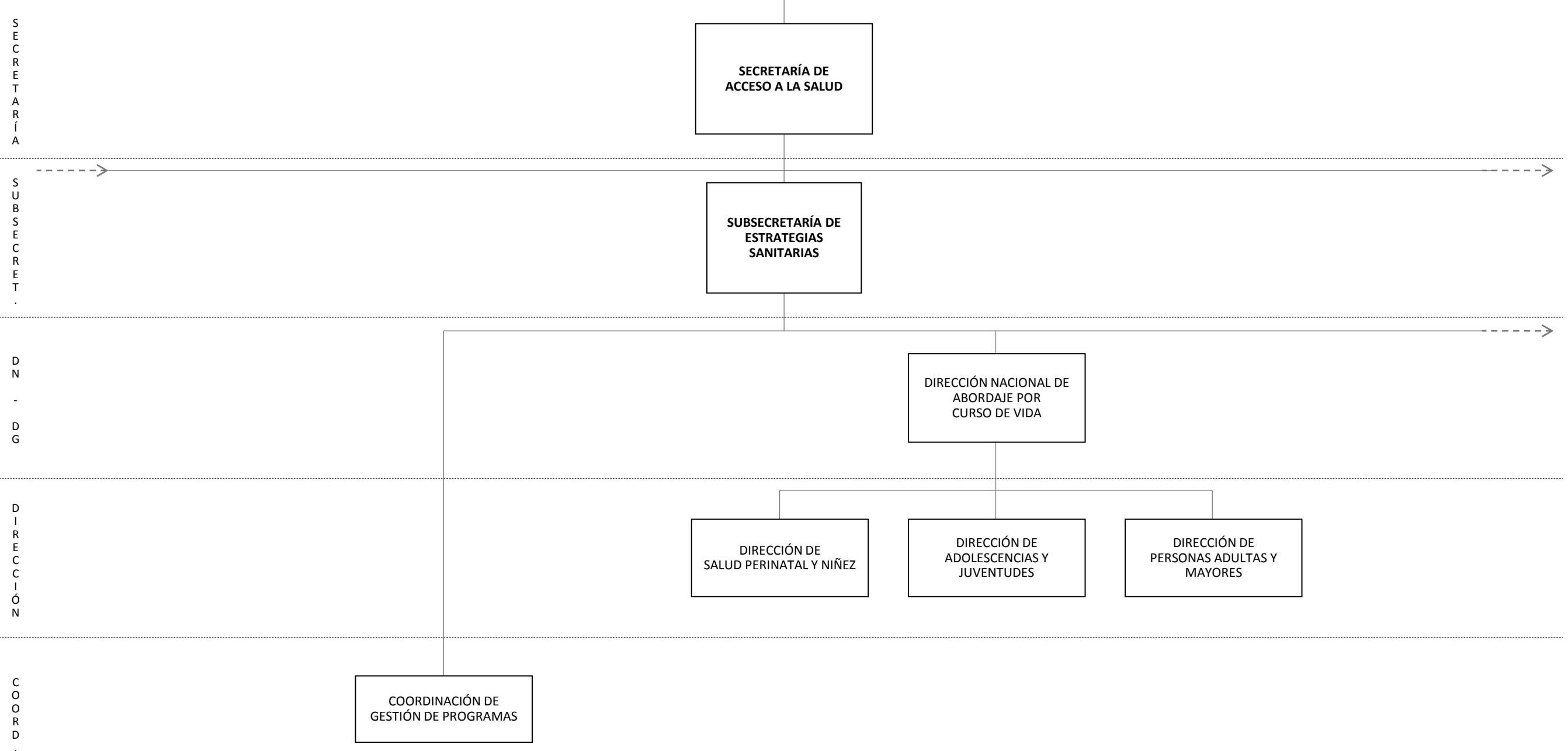
S
E
C
R
E
T
A
R
Í
A

S
U
B
S
E
C
R
E
T
.

D
I
R
E
C
C
I
Ó
N

D
I
R
E
C
C
I
Ó
N

C
O
O
R
D
.



MINISTERIO DE SALUD

SECRETARÍA DE ACCESO A LA SALUD

SUBSECRETARÍA DE ESTRATEGIAS SANITARIAS

DIRECCIÓN NACIONAL DE CONTROL DE ENFERMEDADES TRANSMISIBLES

DIRECCIÓN NACIONAL DE ABORDAJE INTEGRAL DE ENFERMEDADES NO TRANSMISIBLES

DIRECCIÓN DE CONTROL DE ENFERMEDADES INMUNOPREVENIBLES

DIRECCIÓN DE CONTROL DE ENFERMEDADES TRANSMITIDAS POR VECTORES

DIRECCIÓN DE RESPUESTA AL VIH, ITS, HEPATITIS VIRALES Y TUBERCULOSIS

DIRECCIÓN DE SALUD BUCODENTAL

COORDINACIÓN DE USO APROPIADO DE ANTIMICROBIANOS

COORDINACIÓN DE ZONOSIS

COORDINACIÓN DE HEPATITIS VIRALES

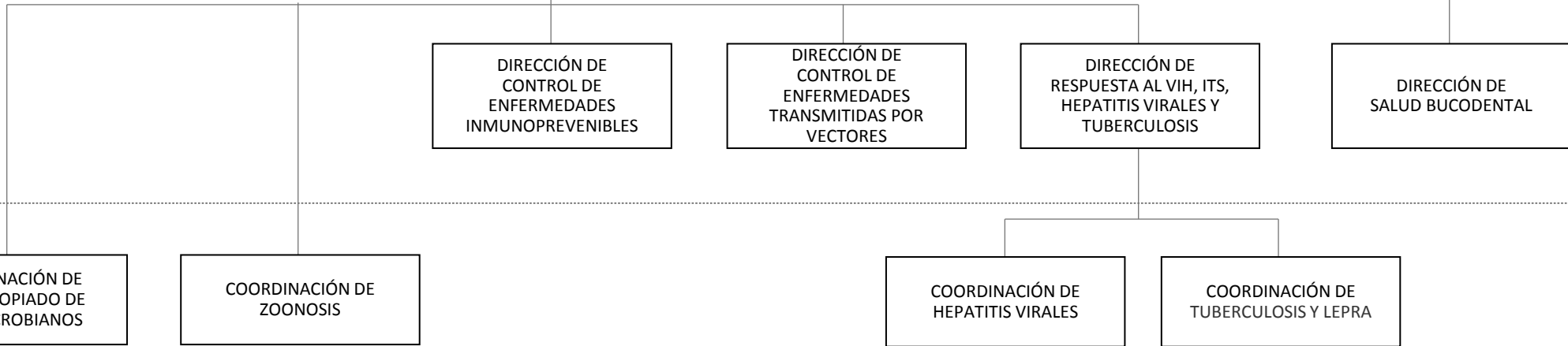
COORDINACIÓN DE TUBERCULOSIS Y LEPRO

S
E
C
R
E
T
A
R
Í
A

S
U
B
S
E
C
R
E
T
.

D
I
R
E
C
C
I
O
N

C
O
O
R
D
.



MINISTERIO DE SALUD

SECRETARÍA DE CALIDAD EN SALUD

SUBSECRETARÍA DE GESTIÓN DE SERVICIOS E INSTITUTOS

DIRECCIÓN NACIONAL DE ABORDAJE INTEGRAL DE SALUD MENTAL Y CONSUMOS PROBLEMÁTICOS

DIRECCIÓN NACIONAL DE GESTIÓN DE SERVICIOS ASISTENCIALES

DIRECCIÓN NACIONAL DE EMERGENCIAS SANITARIAS

DIRECCIÓN DE MEDICINA TRANSFUSIONAL

COORDINACIÓN DE SALUD AMBIENTAL

COORDINACIÓN DE RED DE HOSPITALES E INSTITUTOS

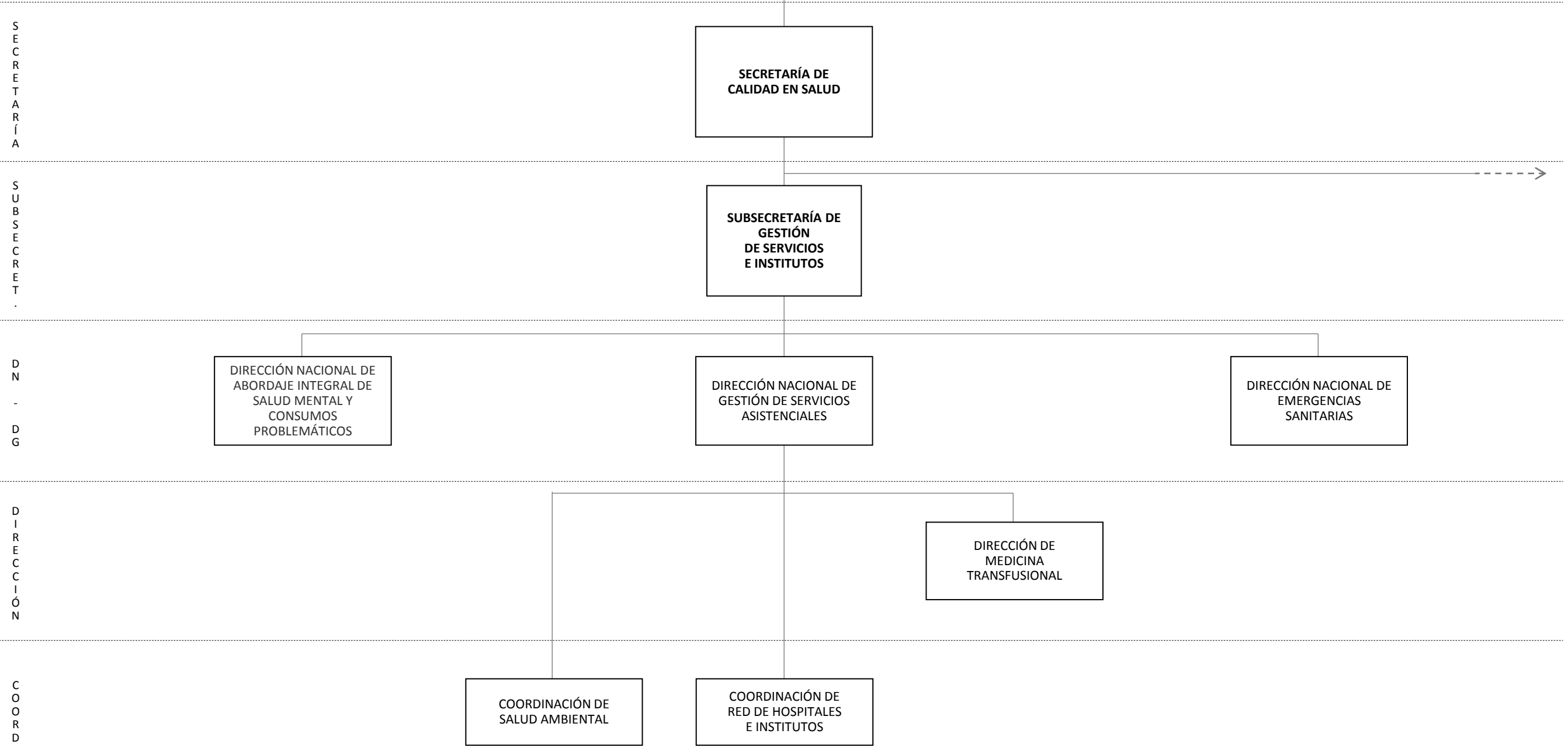
S
E
C
R
E
T
A
R
Í
A

S
U
B
S
E
C
R
E
T
.

D
I
R
E
C
C
I
O
N

C
O
O
R
D
.

C
O
O
R
D
.



MINISTERIO DE SALUD

SECRETARÍA DE CALIDAD EN SALUD

SUBSECRETARÍA DE CALIDAD, REGULACIÓN Y FISCALIZACIÓN

DIRECCIÓN NACIONAL DE CALIDAD EN SERVICIOS DE SALUD Y REGULACIÓN SANITARIA

DIRECCIÓN NACIONAL DE HABILITACIÓN, FISCALIZACIÓN Y SANIDAD DE FRONTERAS

DIRECCIÓN NACIONAL DE TALENTO HUMANO Y CONOCIMIENTO

DIRECCIÓN DE MEJORAMIENTO DE LA CALIDAD Y SEGURIDAD DEL PACIENTE

DIRECCIÓN DE SANIDAD DE FRONTERAS Y TERMINALES DE TRANSPORTE

DIRECCIÓN DE DIFUSIÓN DEL CONOCIMIENTO

DIRECCIÓN DE ENFERMERÍA

DIRECCIÓN DE TALENTO HUMANO

COORDINACIÓN DE HABILITACIÓN Y FISCALIZACIÓN

COORDINACIÓN DE POLÍTICAS DE FORMACIÓN DE RECURSOS HUMANOS EN SALUD

S
E
C
R
E
T
A
R
Í
A

S
U
B
S
E
C
R
E
T
.

D
I
R
E
C
C
I
O
N

D
I
R
E
C
C
I
O
N

C
O
O
R
D
.





República Argentina - Poder Ejecutivo Nacional
Las Malvinas son argentinas

Hoja Adicional de Firmas
Anexo

Número:

Referencia: MS - Planilla Art. 3° (Anexos IIIb a IIIf) -EX-2022-85634786- -APN-DNDO#JGM

El documento fue importado por el sistema GEDO con un total de 10 pagina/s.