

Lineamientos de identidad
visual institucional



El isotipo parte la idea de una gran red de cables y nodos que conectan al país de punta a punta. El mismo está compuesto por una sección de cable que en su recorrido entre un nodo y otro le da forma a la letra "e", de ENACOM. A su vez, su flexibilidad y variación de colores entre una punta y otra buscan acompañar la idea de un organismo en movimiento y constante evolución.

La identidad institucional se completa con el logotipo, que para retomar la idea de ente regulador se basa en la tipografía Futura, una sans serif modificada con cortes y bordes más redondeados que acompañan el movimiento del iso, sin perder estructura. Para finalizar, en la bajada se utilizó la tipografía Encode Sans.



1.ISOLOGOTIPO

Variantes
Proporciones
Seguridad
Aplicaciones
Firmas

1. ISOLOGOTIPO

VARIANTES

A. Versión principal.

A



B. Versión centrada.
Se utilizará como segunda opción,
cuando el formato gráfico lo requiera

B



ISOLOGOTIPO TAMAÑOS Y PROPORCIONES

Tamaños máximos y mínimo proporcionales a la lectura de los mismos en las diferentes aplicaciones según su soporte, sistemas de impresión, etc.

- En versiones inferiores a 0,5 cm se utilizará la versión sin bajada.



ZONA DE SEGURIDAD DE APLICACIÓN

La zona de seguridad sirve para proteger el logo de la convivencia con otros elementos gráficos que puedan empastar su lectura y quitarle pregnancia. La medida de la zona de seguridad se define a partir de la E de Enacom que encierra al isologo.



ISOLOGOTIPO APLICACIONES INCORRECTAS

El isologotipo no debe sufrir ningún tipo de alteración en su morfología. Esto puede hacer que pierda pregnancia y recordación de la marca. Sin la bajada se utiliza centrado verticalmente.



Restricciones a modificaciones

A. NO expandir ni condensar el logo.

B. NO cambiar la fuente tipográfica institucional en forma, tono, inclinación, variable, etc.

C. NO alterar la inclinación del isologo.

D. NO alterar el tamaño entre el logo y la tipografía.

E. NO aplicar el logo en outline.

F. NO aplicar el logo en otro color que no sean los institucionales.

A



D



B



D



C



E



ISOLOGOTIPO APLICACION SOBRE COLOR

Usos correctos e incorrectos sobre diferentes fondos.

- El isologotipo solo podrá ser utilizado sobre fondos que generen alto contraste.
- No se podrá aplicar el isologotipo de un color que no sea el institucional.



ISOLOGOTIPO

FIRMAS CON PRESIDENCIA U OTROS ORGANISMOS

Cuando se firme con Presidencia, su aplicación será a la izquierda y por orden de jerarquía y/u orden alfabético.



Ministerio de Salud
Argentina



Argentina
Presidencia



Argentina
Presidencia



Argentina unida



2.FIRMAS
Direcciones de áreas internas
Submarcas

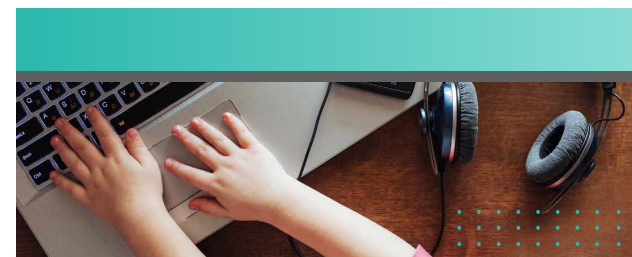
2. FIRMAS

DIRECCIONES DE ÁREAS INTERNAS

Las Direcciones firmarán con las variante del isologotipo que corresponda según lo requiera el formato gráfico.

La aplicación será a la izquierda y por orden de jerarquía y/o orden alfabético.



- | | |
|---|---|
| 
Dirección General de Relaciones Institucionales | 
Dirección Nacional de Control de Servicios Postales |
| 
Dirección General de Sistemas Informáticos | 
Dirección Nacional de Atención a Usuarios y Delegaciones |
| 
Dirección General de Recursos Humanos | 
Dirección Nacional de Servicios Audiovisuales |
| 
Dirección General de Asuntos Jurídicos y Regulatorios | 
Dirección Nacional de Planificación y Convergencia |
| 
Dirección General de Administración | 
Dirección Nacional de Control y Fiscalización |
| 
Unidad de Auditoría Interna | 
Dirección Nacional de Fomento y Desarrollo |
| 
Dirección Nacional de Desarrollo de la Competencia en Redes y Servicios | 
Dirección Nacional de Autorizaciones y Registros TIC |
| <hr/> | |
| 
Área Gestión de Personas | 
Medicina Laboral |
| 
Área de Géneros y Diversidad | 
Soporte Legal |
| 
Administración de Personal | 
Seguridad e Higiene |
| 
Planeamiento y Liquidación de Haberes | 
Capacitación |



#DecileNoAlGrooming



En el marco del **Día Nacional de la Lucha contra el Grooming**, te invitamos a participar de un ciclo de charlas, en las que abordaremos temas para la prevención del grooming, y en las cuales podrás adquirir herramientas para acompañar a los niños, niñas y adolescentes en el uso de medios digitales.

PRIMERA CHARLA

 2 de noviembre de 2021
 11 horas (duración 1 hora)

Cierre de inscripción:
1 de noviembre de 2021


SEGUNDA CHARLA

 4 de noviembre de 2021
 11 horas (duración 1 hora)

Cierre de inscripción:
3 de noviembre de 2021

Modalidad: en línea, a través de ZOOM

Para inscribirte o solicitar más información, escribinos a:
capacitacion@enacom.gov.ar

 Esta pieza de comunicación cuenta con texto preparado para que los lectores de pantalla puedan convertirlo en un audio accesible para las personas ciegas o con disminución visual que forman parte del Organismo.



2. SUBLOGOS

DESARROLLOS INTERNOS DE ENACOM

3.1 FOMECA

A. Isologotipoo

B. Convivencia en negativo con isologotipo de Enacom



3.2 CONACAI

A. Isologotipoo

B. Convivencia en negativo con isologotipo de Enacom



3.3 BENTEVEO

A. Isologotipoo

B. Convivencia en negativo con isologotipo de Enacom



3.4 OBSERVATORIO DE LA DISCRIMINACIÓN DE RADIO Y TV

A. Isologotipoo

B. Convivencia en negativo con isologotipo de Enacom



3.5 CONECTANDO CON VOS

A. Isologotipoo

B. Convivencia en negativo con isologotipo de Enacom





3. PALETA CROMÁTICA Y FAMILIAS TIPOGRÁFICAS

3. PALETA CROMÁTICA COLORES INSTITUCIONALES

La paleta cromática se desprende de la paleta secundaria del manual de Presidencia.

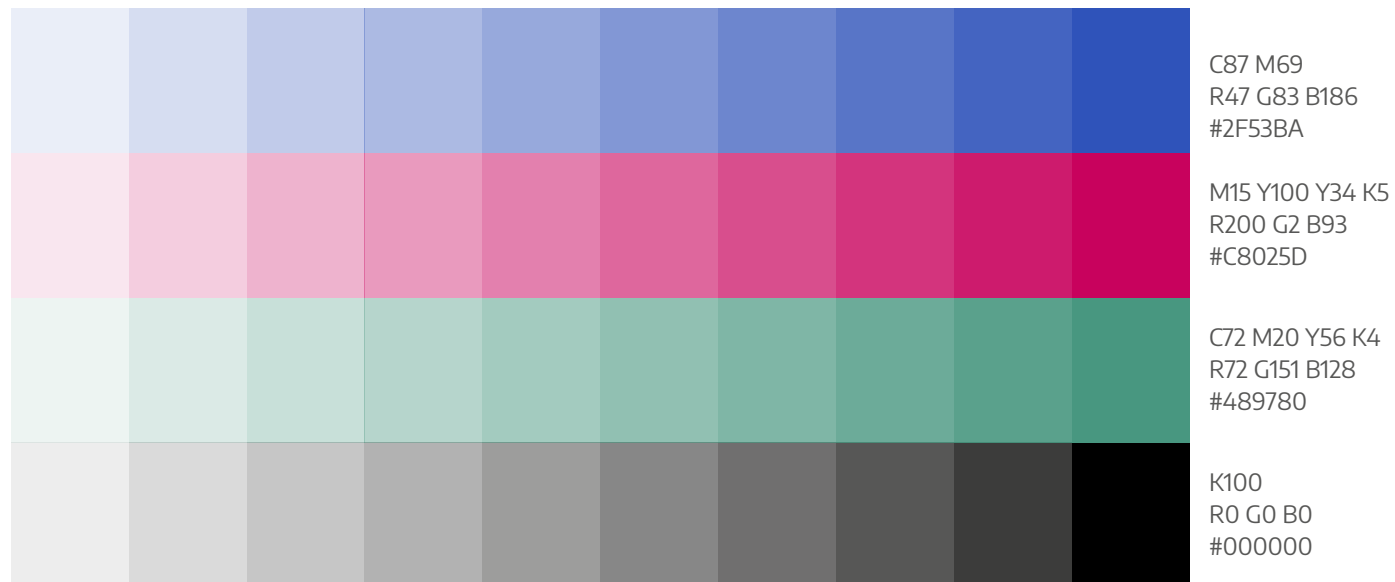


3. PALETA CROMÁTICA

Aplicable en web, redes, sociales, gráficos y presentaciones

Funciona de manera complementaria.

El uso de estos colores siempre debe ser menor en relación al uso de los colores principales.



3. LOGOTIPO CONSTRUCCIÓN

ENACOM

ENACOM

ENACOM

FUTURA MEDIUM

A B C D E F G H I J K L M N Ñ O P Q R S T U V W X Y Z
a b c d e f g h i j k l m n ñ o p q r s t u v w x y z 0 1 2 3 4 5 6 7 8 9
\$ % & / = + ' ` ? ! [] { } * ~ - _ : ; , .

COLOR



Gris
K90
R60 G60 B60
#3C3C3B

BAJADA

Encode Sans Medium interlineado 279

ENTE NACIONAL DE COMUNICACIONES

ENACOM

ENTE NACIONAL DE COMUNICACIONES

3. TIPOGRAFÍA PRINCIPAL

La familia tipográfica principal es la Encode Sans con modificaciones en su tracking.

Estilo Medium
Traking 120%

ENCODE SANS MEDIUM

AaBbCcDdEeFfGgHhIi
123456789

ABCDEFGHIJKLMNOPQRSTUVWXYZ
abcdefghijklmnopqrstuvwxyz0123456789

3. TIPOGRAFÍA
FAMILIA TIPOGRÁFICA PRINCIPAL
ENCODE SANS

LIGHT

A B C D E F G H I J K L M N Ñ O P Q R S T U V W X Y Z
a b c d e f g h i j k l m n ñ o p q r s t u v w x y z 0 1 2 3 4 5 6 7 8 9
\$ % & / = + ' ¿ ? ! [] { } * ~ - _ . ; ,

REGULAR

A B C D E F G H I J K L M N Ñ O P Q R S T U V W X Y Z
a b c d e f g h i j k l m n ñ o p q r s t u v w x y z 0 1 2 3 4 5 6 7 8 9
\$ % & / = + ' ¿ ? ! [] { } * ~ - _ . ; ,

MEDIUM

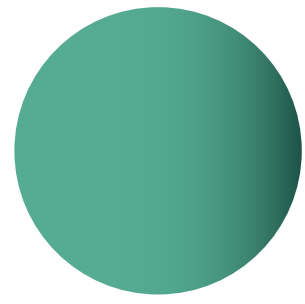
A B C D E F G H I J K L M N Ñ O P Q R S T U V W X Y Z
a b c d e f g h i j k l m n ñ o p q r s t u v w x y z 0 1 2 3 4 5 6 7 8 9
\$ % & / = + ' ¿ ? ! [] { } * ~ - _ . ; ,


BOLD

A B C D E F G H I J K L M N Ñ O P Q R S T U V W X Y Z
a b c d e f g h i j k l m n ñ o p q r s t u v w x y z 0 1 2 3 4 5 6 7 8 9
\$ % & / = + ' ¿ ? ! [] { } * ~ - _ . ; ,

BLACK

A B C D E F G H I J K L M N Ñ O P Q R S T U V W X Y Z
a b c d e f g h i j k l m n ñ o p q r s t u v w x y z 0 1 2 3 4 5 6 7 8 9
\$ % & / = + ' ¿ ? ! [] { } * ~ - _ . ; ,



 www.enacom.gob.ar

 [/enacomargentina](https://www.instagram.com/enacomargentina)

 [/ENACOMArgentina](https://twitter.com/ENACOMArgentina)



República Argentina - Poder Ejecutivo Nacional
Las Malvinas son argentinas

Hoja Adicional de Firmas
Anexo

Número:

Referencia: LINEAMIENTOS DE IDENTIDAD VISUAL INSTITUCIONAL DEL ENTE NACIONAL DE COMUNICACIONES

El documento fue importado por el sistema GEDO con un total de 18 pagina/s.