

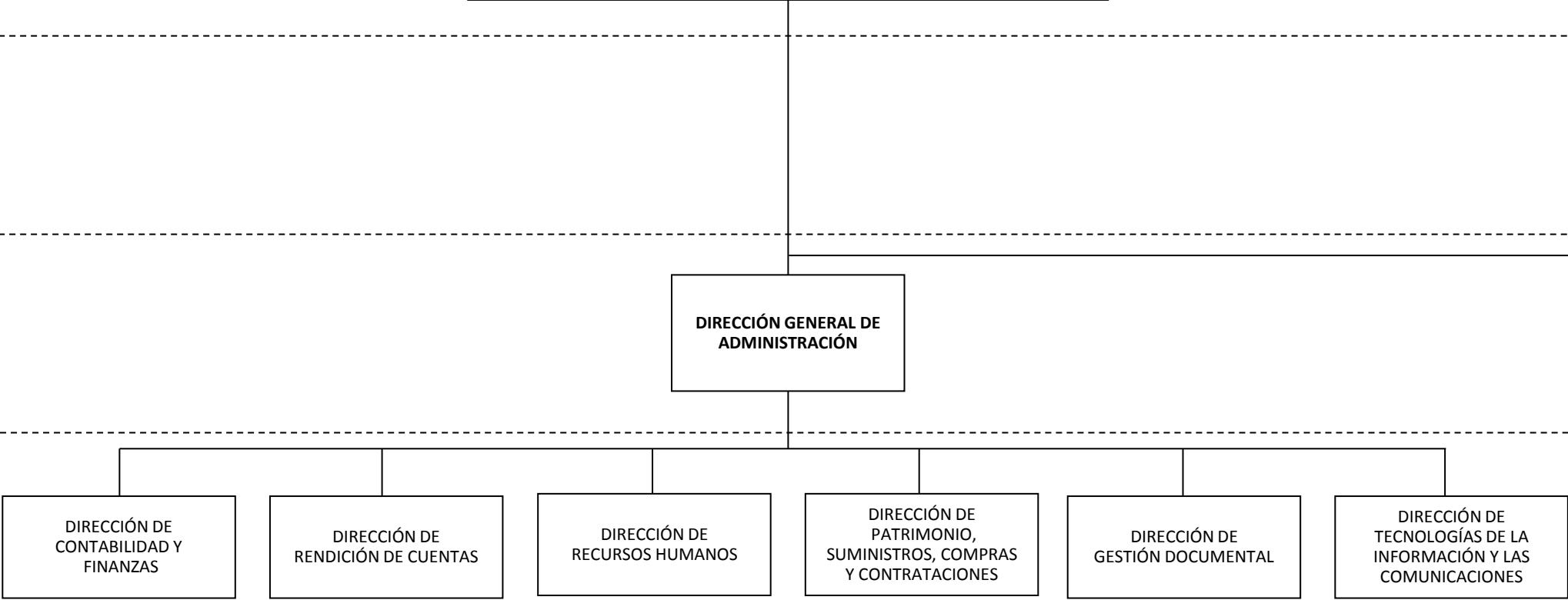
CONSEJO NACIONAL DE COORDINACIÓN DE POLÍTICAS SOCIALES  
PRESIDENCIA

S  
U  
B  
S  
E  
C  
R  
E  
T  
.

D  
N  
-  
D  
G

D  
I  
R  
E  
C  
C  
I  
Ó  
N

C  
O  
O  
R  
D  
.



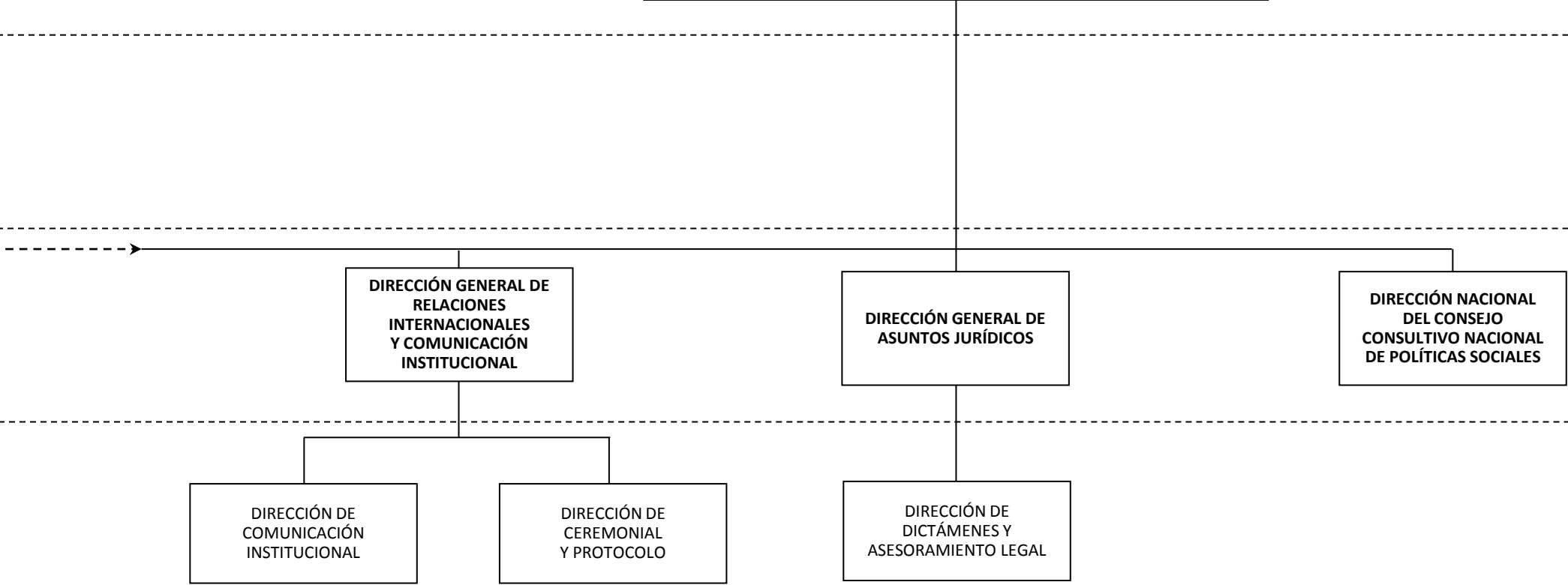
**CONSEJO NACIONAL DE COORDINACIÓN DE POLÍTICAS SOCIALES**  
-----  
**PRESIDENCIA**

S  
U  
B  
S  
E  
C  
R  
E  
T  
.

D  
N  
-  
D  
G

D  
I  
R  
E  
C  
C  
I  
Ó  
N

C  
O  
O  
R  
D  
.



CONSEJO NACIONAL DE COORDINACIÓN DE POLÍTICAS SOCIALES  
PRESIDENCIA

SUBSECRETARÍA DE POLÍTICAS SOCIALES

DIRECCIÓN NACIONAL DE DESARROLLO DE POLÍTICAS SOCIALES

DIRECCIÓN NACIONAL DE DESPLIEGUE TERRITORIAL DE POLÍTICAS SOCIALES

DIRECCIÓN DE PROYECTOS DE CUIDADO Y DESARROLLO INFANTIL TEMPRANO

COORDINACIÓN DE POLÍTICAS ALIMENTARIAS

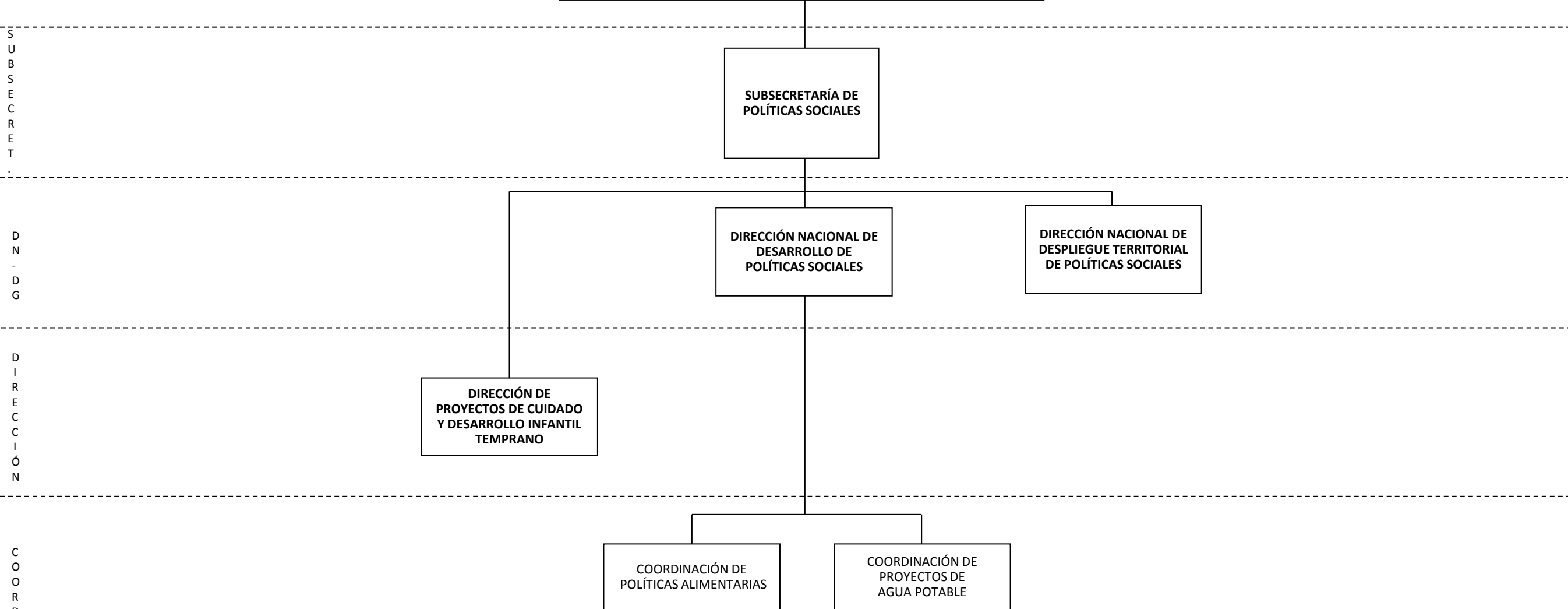
COORDINACIÓN DE PROYECTOS DE AGUA POTABLE

S  
U  
B  
S  
E  
C  
R  
E  
T

D  
N  
-  
D  
G

D  
I  
R  
E  
C  
C  
I  
Ó  
N

C  
O  
O  
R  
D



**CONSEJO NACIONAL DE COORDINACIÓN DE POLÍTICAS SOCIALES**  
-----  
**PRESIDENCIA**

**SUBSECRETARÍA DE COORDINACIÓN TÉCNICA Y ANÁLISIS DE LA INFORMACIÓN**

**DIRECCIÓN NACIONAL DEL SISTEMA DE IDENTIFICACIÓN NACIONAL TRIBUTARIO Y SOCIAL**

**DIRECCIÓN NACIONAL DEL SISTEMA DE INFORMACIÓN, MONITOREO Y EVALUACIÓN DE PROGRAMAS SOCIALES**

**DIRECCIÓN DE INFRAESTRUCTURA TECNOLÓGICA**

**DIRECCIÓN DE GESTIÓN INSTITUCIONAL PARA LA INFORMACIÓN**

**DIRECCIÓN DE CALIDAD EN EL TRATAMIENTO DE DATOS**

**DIRECCIÓN DEL SISTEMA DE INFORMACIÓN DE FAMILIAS**

**DIRECCIÓN DEL SISTEMA DE INFORMACIÓN, MONITOREO Y EVALUACIÓN DE PROGRAMAS SOCIALES**

S  
U  
B  
S  
E  
C  
R  
E  
T  
.

D  
N  
-  
D  
G

D  
I  
R  
E  
C  
C  
I  
Ó  
N

C  
O  
R  
D  
.



República Argentina - Poder Ejecutivo Nacional  
2021 - Año de Homenaje al Premio Nobel de Medicina Dr. César Milstein

**Hoja Adicional de Firmas**  
**Anexo**

**Número:**

**Referencia:** Anexo III - EX-2020-88148229- -APN-DNDO#JGM

---

El documento fue importado por el sistema GEDO con un total de 5 pagina/s.