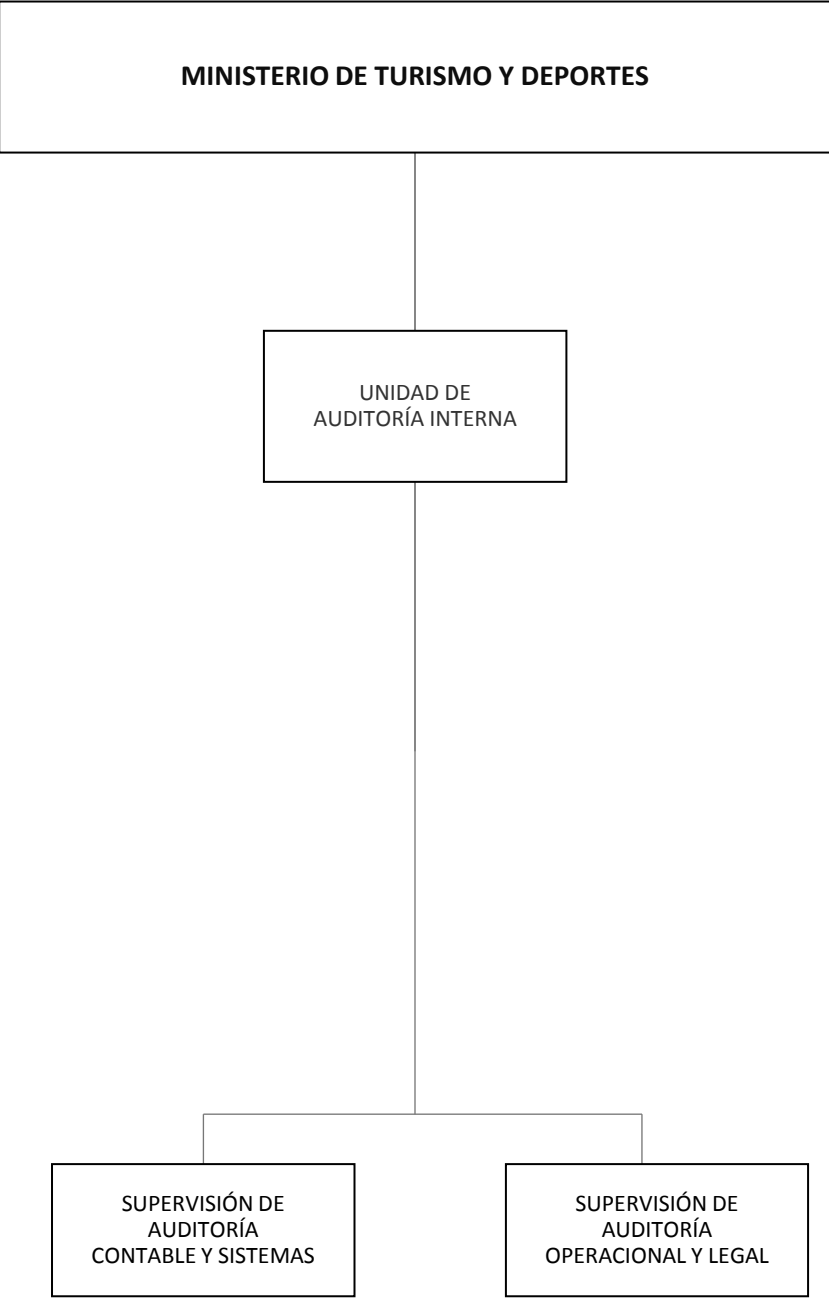


PLANILLA ANEXA AL ARTÍCULO 4°
ANEXO IIIa



MINISTERIO DE TURISMO Y DEPORTES

SUBSECRETARÍA
DE GESTIÓN
ADMINISTRATIVA

DIRECCIÓN GENERAL
DE ADMINISTRACIÓN

DIRECCIÓN DE
SUMARIOS

DIRECCIÓN DE
EJECUCIÓN DE
PRÉSTAMOS
INTERNACIONALES

DIRECCIÓN DE
SERVICIOS INFORMÁTICOS

DIRECCIÓN DE
CONTABILIDAD Y
FINANZAS

DIRECCIÓN DE
COMPRAS, PATRIMONIO
Y SUMINISTROS

DIRECCIÓN DE
TECNOLOGÍAS DE LA
INFORMACIÓN Y
LAS COMUNICACIONES

COORDINACIÓN
DE FISCALIZACIÓN

COORDINACIÓN
DE SERVICIOS GENERALES

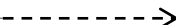
S
E
C
R
E
T
A
R
Í
A

S
U
B
S
E
C
R
E
T
A
R
Í
A

D
I
R
E
C
C
I
O
N
E
S

D
I
R
E
C
C
I
O
N

C
O
O
R
D
I
N
A
C
I
O
N



MINISTERIO DE TURISMO Y DEPORTES

SUBSECRETARÍA
DE GESTIÓN
ADMINISTRATIVA

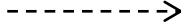
DIRECCIÓN GENERAL DE
RECURSOS HUMANOS

DIRECCIÓN GENERAL
DE ASUNTOS JURÍDICOS

DIRECCIÓN DE
ASUNTOS CONTENCIOSOS

DIRECCIÓN DE
DICTÁMENES

DIRECCIÓN DE
LEGISLACIÓN



S
E
C
R
E
T
A
R
Í
A

S
U
B
S
E
C
R
E
T
.

D
N
-
D
G
-

D
I
R
E
C
C
I
Ó
N

C
O
O
R
D
.

MINISTERIO DE TURISMO Y DEPORTES

UNIDAD GABINETE DE
ASESORES

DIRECCIÓN GENERAL DE
COMUNICACIÓN
INSTITUCIONAL

DIRECCIÓN
OPERATIVA

DIRECCIÓN DE
DESPACHO

DIRECCIÓN DE
SEGUIMIENTO
DE LA GESTIÓN

DIRECCIÓN DE
PRENSA

DIRECCIÓN DE
CONTENIDOS

S
E
C
R
E
T
A
R
Í
A

S
U
B
S
E
C
R
E
T
.

D
N
-
D
G
-

D
I
R
E
C
C
I
Ó
N

C
O
O
R
D
.

MINISTERIO DE TURISMO Y DEPORTES

SECRETARÍA DE DEPORTES

SUBSECRETARÍA DE INFRAESTRUCTURA DEPORTIVA Y COMPETENCIAS NACIONALES

DIRECCIÓN NACIONAL DE PLANEAMIENTO Y GESTIÓN INSTITUCIONAL DEL DEPORTE

DIRECCIÓN NACIONAL DE DEPORTE COMUNITARIO

DELEGACIÓN TÉCNICO-ADMINISTRATIVA

DIRECCIÓN DE INCLUSIÓN SOCIAL EN EL DEPORTE

DIRECCIÓN DE CLUBES ARGENTINOS

DIRECCIÓN DE INFRAESTRUCTURA Y EQUIPAMIENTO DEPORTIVO

DIRECCIÓN DE COMPETENCIAS DEPORTIVAS

COORDINACIÓN DE PREDIOS NACIONALES

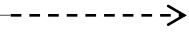
S
E
C
R
E
T
A
R
Í
A

S
U
B
S
E
C
R
E
T
.

D
N
-
D
G
-

D
I
R
E
C
C
I
Ó
N

C
O
O
R
D
.



MINISTERIO DE TURISMO Y DEPORTES

SECRETARÍA DE DEPORTES

SUBSECRETARÍA DE DESARROLLO INTEGRAL DE LA ACTIVIDAD DEPORTIVA

DIRECCIÓN NACIONAL DE GESTIÓN FEDERAL

DIRECCIÓN NACIONAL DE POLÍTICAS DE GÉNERO EN EL DEPORTE

DIRECCIÓN DE DESARROLLO DEPORTIVO, DEPORTE FEDERADO Y REPRESENTACIÓN NACIONAL

DIRECCIÓN DE CAPACITACIÓN, CIENCIA Y TECNOLOGÍA APLICADAS AL DEPORTE

DIRECCIÓN DE DEPORTE ADAPTADO Y PROMOCIÓN DEPORTIVA

COORDINACIÓN EXTENSIÓN DEL DEPORTE

COORDINACIÓN DE MEDICINA DEPORTIVA

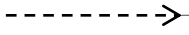
S
E
C
R
E
T
A
R
Í
A

S
U
B
S
E
C
R
E
T
.

D
N
-
D
G
-

D
I
R
E
C
C
I
Ó
N

C
O
O
R
D
.



MINISTERIO DE TURISMO Y DEPORTES

SECRETARÍA DE PROMOCIÓN TURÍSTICA

SUBSECRETARÍA DE PROMOCIÓN TURÍSTICA Y NUEVOS PRODUCTOS

DIRECCIÓN NACIONAL DE MARCA PAÍS

DIRECCIÓN NACIONAL DE FIESTAS NACIONALES Y EVENTOS

DIRECCIÓN NACIONAL DE MARKETING Y PROMOCIÓN TURÍSTICA

DIRECCIÓN DE PROMOCIÓN ESTRATÉGICA DEL TURISMO

DIRECCIÓN DEL CONSEJO FEDERAL DE TURISMO

DIRECCIÓN DE COMPETITIVIDAD DE LA MARCA

DIRECCIÓN DE FIESTAS POPULARES

COORDINACIÓN OPERATIVA DEL CONSEJO FEDERAL DE TURISMO

COORDINACIÓN DE EVENTOS PROMOCIONALES TURÍSTICOS

S
E
C
R
E
T
A
R
Í
A

S
U
B
S
E
C
R
E
T
A
R
Í
A

D
I
R
E
C
C
I
O
N
E
S

D
I
R
E
C
C
I
O
N

C
O
O
R
D
I
N
A
C
I
O
N

MINISTERIO DE TURISMO Y DEPORTES

SECRETARÍA DE
DESARROLLO
TURÍSTICO

SUBSECRETARÍA
DE DESARROLLO
ESTRATÉGICO

DIRECCIÓN NACIONAL
DE MERCADOS Y
ESTADÍSTICAS

DIRECCIÓN NACIONAL
DE PLANIFICACIÓN DE
DESARROLLO
TURÍSTICO

DIRECCIÓN NACIONAL
DE AGENCIAS DE VIAJES

DIRECCIÓN NACIONAL
DE CRÉDITO E
INVERSIONES
TURÍSTICAS

DIRECCIÓN DE
DESARROLLO DE
TURISMO DE
NATURALEZA

DIRECCIÓN DE CONTROL
DE AGENCIAS DE VIAJES

DIRECCIÓN DE REGISTROS
DE AGENCIAS DE VIAJES

DIRECCIÓN DE IMPACTO
SOCIOTERRITORIAL Y
ECONÓMICO

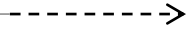
S
E
C
R
E
T
A
R
Í
A

S
U
B
S
E
C
R
E
T
A
R
Í
A

D
I
R
E
C
C
I
O
N
E
S

D
I
R
E
C
C
I
O
N

C
O
O
R
D
I
N
A
D
O
R
E
S



MINISTERIO DE TURISMO Y DEPORTES

SECRETARÍA DE
DESARROLLO
TURÍSTICO

SUBSECRETARÍA DE
CALIDAD,
ACCESIBILIDAD Y
SUSTENTABILIDAD
DEL TURISMO
NACIONAL

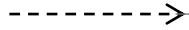
DIRECCIÓN NACIONAL
DE TURISMO SOCIAL

DIRECCIÓN NACIONAL
DE CALIDAD E
INNOVACIÓN
TURÍSTICA

UNIDAD TURÍSTICA
CHAPADMALAL

UNIDAD TURÍSTICA
EMBALSE

DIRECCIÓN DE
FORMACIÓN
EN TURISMO



S
E
C
R
E
T
A
R
Í
A

S
U
B
S
E
C
R
E
T
A
R
Í
A

D
I
R
E
C
C
I
O
N
E
S

D
I
R
E
C
C
I
O
N

C
O
O
R
D
I
N
A
D
O
R
Í
A



República Argentina - Poder Ejecutivo Nacional
2020 - Año del General Manuel Belgrano

Hoja Adicional de Firmas
Anexo

Número:

Referencia: Planilla anexa al artículo 4° - EX-2020-56109052- -APN-DNDO#JGM

El documento fue importado por el sistema GEDO con un total de 9 pagina/s.