



S
E
C
R
E
T
A
R
Í
A

S
U
B
S
E
C
R
E
T
:

D
N
-
D
G

D
I
R
E
C
C
I
Ó
N

C
O
O
R
D
:

MINISTERIO DE AGRICULTURA, GANADERÍA Y PESCA

SUBSECRETARÍA
DE MERCADOS
AGROPECUARIOS

DIRECCIÓN DE
POLÍTICAS
DE MERCADOS

DIRECCIÓN DE
PLANEAMIENTO Y
ANÁLISIS DE MERCADOS

DIRECCIÓN DE
INFRAESTRUCTURA
Y LOGÍSTICA

S
E
C
R
E
T
A
R
Í
A

S
U
B
S
E
C
R
E
T
A
R
Í
A

D
I
R
E
C
C
I
O
N

D
I
R
E
C
C
I
O
N

C
O
O
R
D
I
N
A
D
O
R
Í
A

MINISTERIO DE AGRICULTURA, GANADERÍA Y PESCA

UNIDAD GABINETE DE
ASESORES

SUBSECRETARÍA DE
COORDINACIÓN
POLÍTICA

DIRECCIÓN GENERAL
DE COMUNICACIÓN

DIRECCIÓN NACIONAL DE
RIESGO Y EMERGENCIAS
AGROPECUARIAS

DIRECCIÓN NACIONAL
DE RELACIONES
INSTITUCIONALES

DIRECCIÓN NACIONAL
DE RELACIONES
INTERNACIONALES

S
E
C
R
E
T
A
R
Í
A

S
U
B
S
E
C
R
E
T
A
R
Í
A

D
I
R
E
C
C
I
O
N
E
S

D
I
R
E
C
C
I
O
N

C
O
O
R
D
I
N
A
D
O
R
E
S

MINISTERIO DE AGRICULTURA, GANADERÍA Y PESCA

SECRETARÍA DE ALIMENTOS, BIOECONOMÍA Y DESARROLLO REGIONAL

SUBSECRETARÍA DE DESARROLLO DE ECONOMÍAS REGIONALES

DIRECCIÓN NACIONAL DE BIOECONOMÍA

DIRECCIÓN NACIONAL DE AGROECOLOGÍA

DIRECCIÓN DE AGREGADO DE VALOR Y GESTIÓN DE CALIDAD

DIRECCIÓN DE ALIMENTOS

DIRECCIÓN DE DESARROLLO PRODUCTIVO REGIONAL

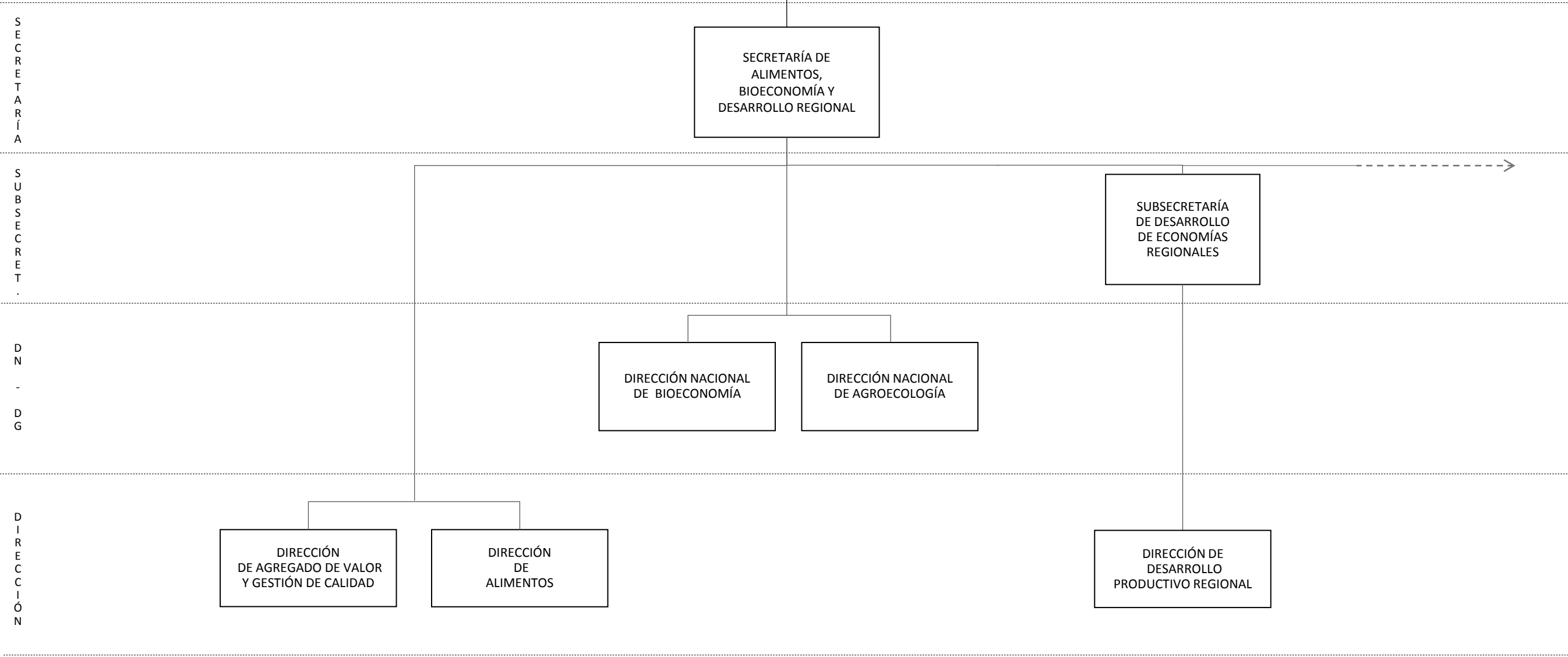
S
E
C
R
E
T
A
R
Í
A

S
U
B
S
E
C
R
E
T
.

D
N
-
D
G

D
I
R
E
C
C
I
Ó
N

C
O
O
R
D
.



MINISTERIO DE AGRICULTURA, GANADERÍA Y PESCA

SECRETARÍA DE ALIMENTOS, BIOECONOMÍA Y DESARROLLO REGIONAL

SUBSECRETARÍA DE FORTALECIMIENTO PRODUCTIVO Y SUSTENTABLE PARA PEQUEÑOS Y MEDIANOS PRODUCTORES AGROALIMENTARIOS

DIRECCIÓN NACIONAL DE DESARROLLO PRODUCTIVO Y SUSTENTABLE PARA LOS PEQUEÑOS Y MEDIANOS PRODUCTORES

DIRECCIÓN DE FORTALECIMIENTO DE LOS SISTEMAS PRODUCTIVOS LOCALES

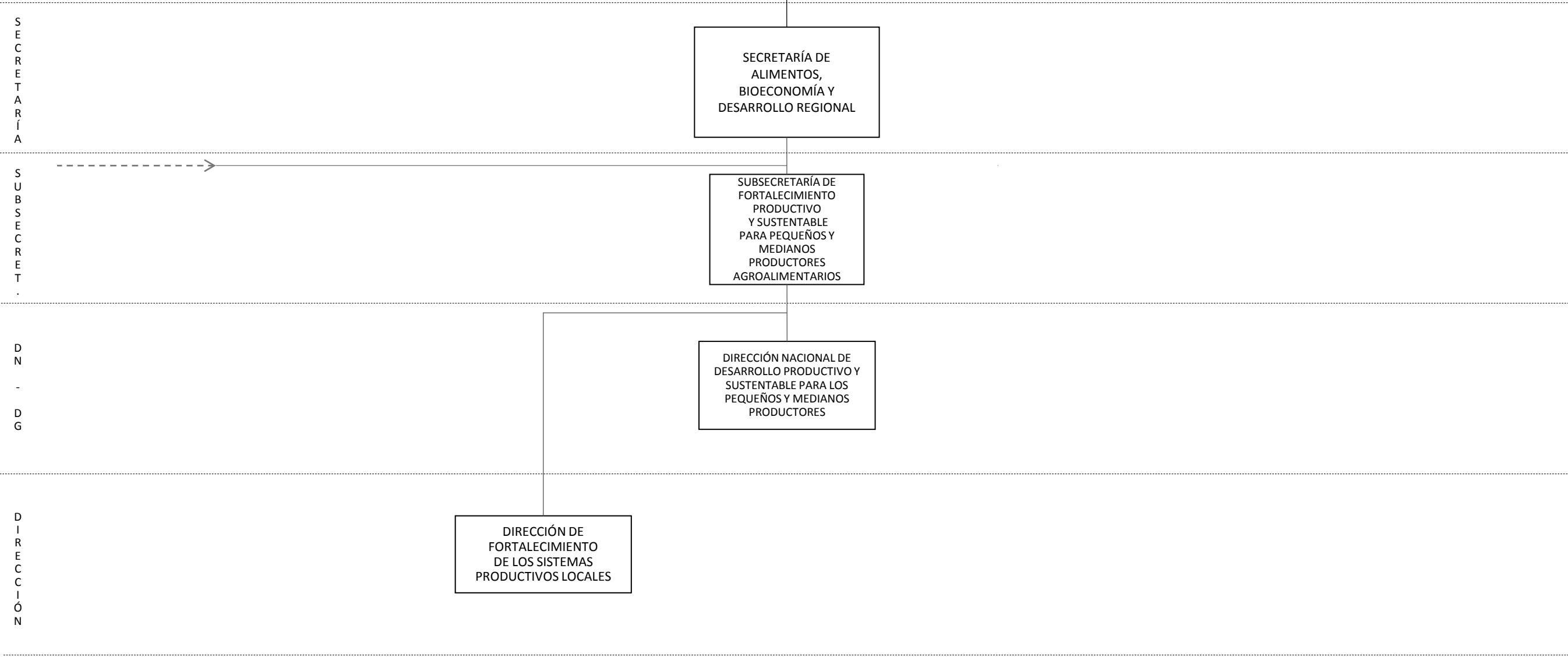
S
E
C
R
E
T
A
R
Í
A

S
U
B
S
E
C
R
E
T
.

D
N
-
D
G

D
I
R
E
C
C
I
Ó
N

C
O
O
R
D
.



MINISTERIO DE AGRICULTURA, GANADERÍA Y PESCA

SECRETARÍA DE AGRICULTURA, GANADERÍA Y PESCA

SUBSECRETARÍA DE AGRICULTURA

DIRECCIÓN NACIONAL DE CONTROL COMERCIAL AGROPECUARIO

DIRECCIÓN NACIONAL DE AGRICULTURA

DIRECCIÓN NACIONAL DE DESARROLLO FORESTO INDUSTRIAL

DIRECCIÓN DE PRODUCCIONES SOSTENIBLES

DIRECCIÓN DE SISTEMAS DE INFORMACIÓN AGROPECUARIA

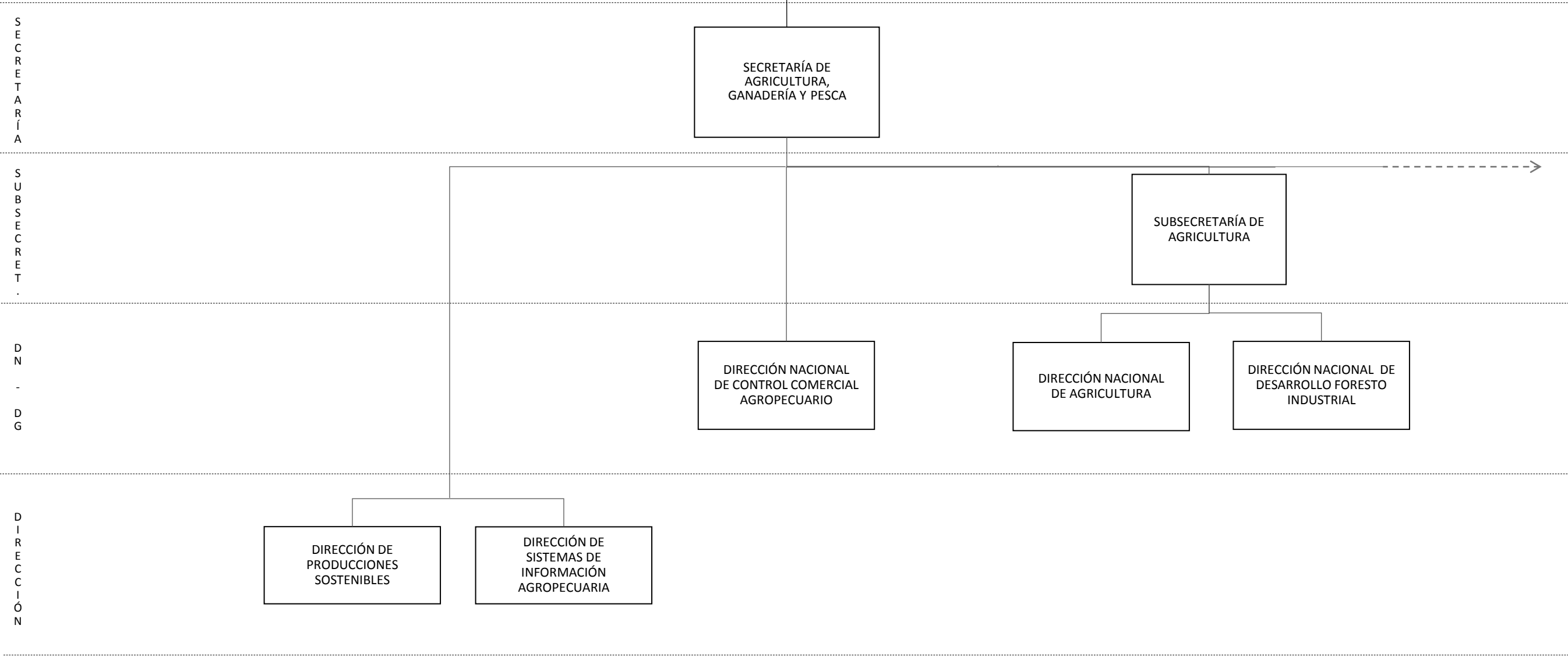
S
E
C
R
E
T
A
R
Í
A

S
U
B
S
E
C
R
E
T
:

D
N
-
D
G

D
I
R
E
C
C
I
Ó
N

C
O
O
R
D
:



MINISTERIO DE AGRICULTURA, GANADERÍA Y PESCA

SECRETARÍA DE AGRICULTURA, GANADERÍA Y PESCA

SUBSECRETARÍA DE GANADERÍA Y PRODUCCIÓN ANIMAL

DIRECCIÓN NACIONAL DE PRODUCCIÓN GANADERA

DIRECCIÓN NACIONAL DE LECHERÍA

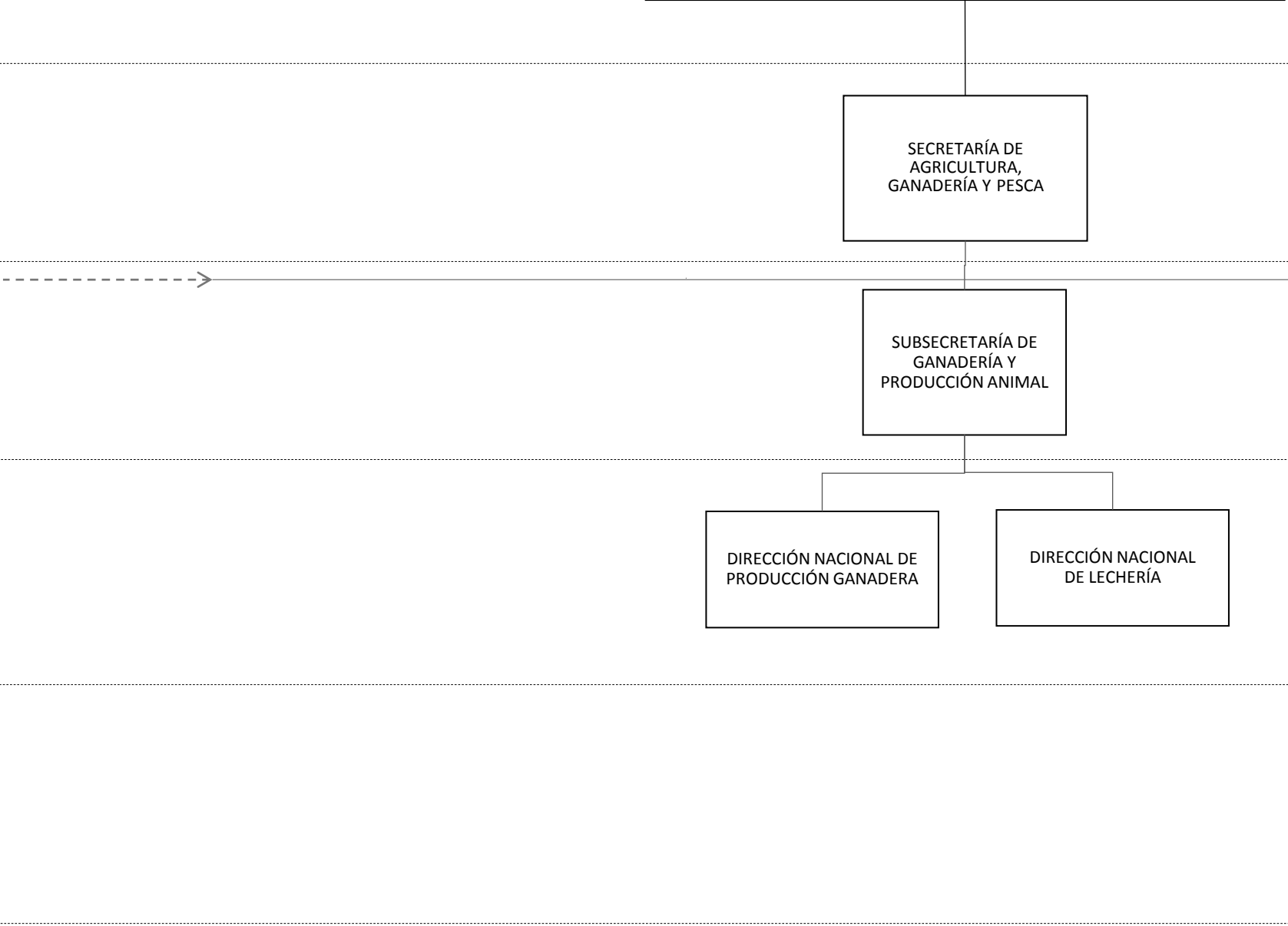
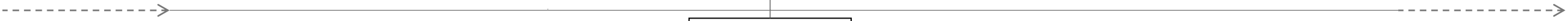
S
E
C
R
E
T
A
R
Í
A

S
U
B
S
E
C
R
E
T
:

D
N
-
D
G

D
I
R
E
C
C
I
Ó
N

C
O
O
R
D
:



MINISTERIO DE AGRICULTURA, GANADERÍA Y PESCA

SECRETARÍA DE AGRICULTURA, GANADERÍA Y PESCA

SUBSECRETARÍA DE PESCA Y ACUICULTURA

DIRECCIÓN NACIONAL DE COORDINACIÓN Y FISCALIZACIÓN PESQUERA

DIRECCIÓN NACIONAL DE ACUICULTURA

DIRECCIÓN DE NORMATIVA Y REGISTRO DE LA PESCA

DIRECCIÓN DE PLANIFICACIÓN PESQUERA

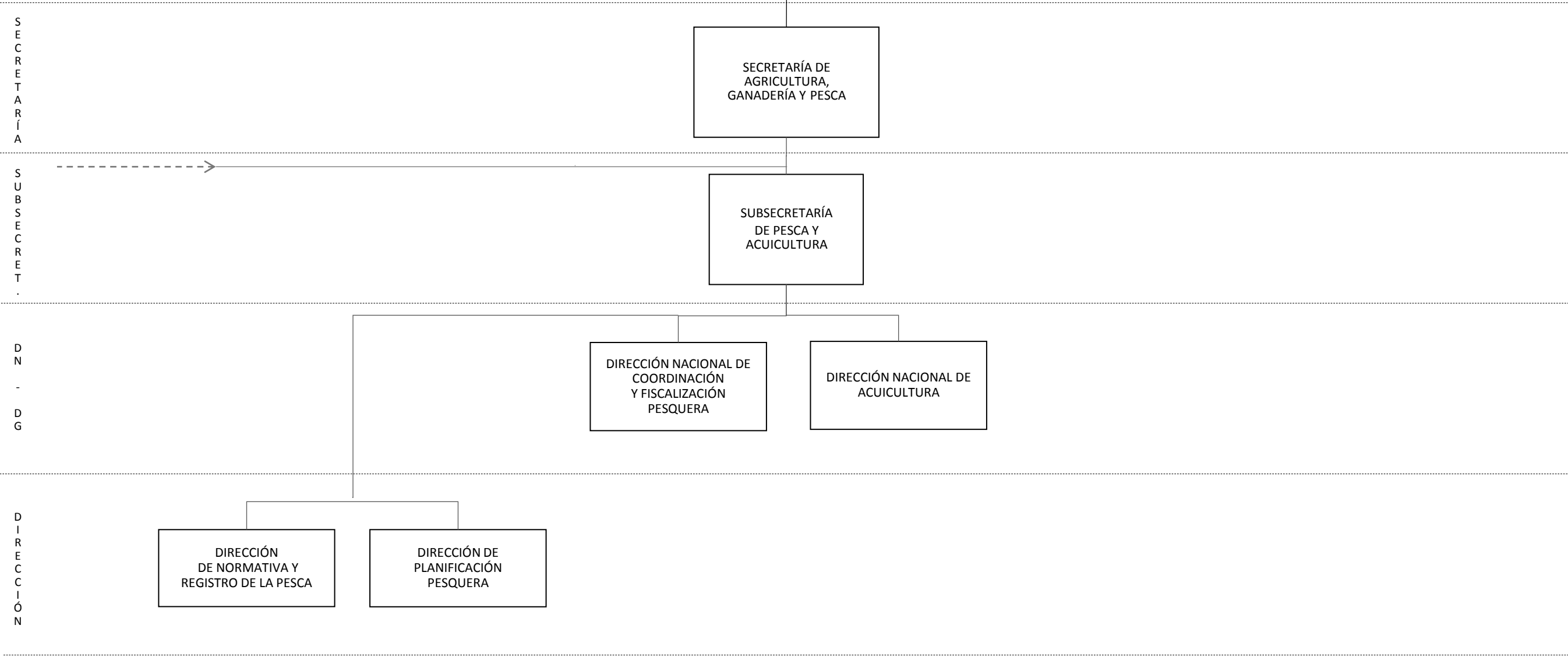
S
E
C
R
E
T
A
R
Í
A

S
U
B
S
E
C
R
E
T
A
R
Í
A

D
I
R
E
C
C
I
O
N

D
I
R
E
C
C
I
O
N

C
O
O
R
D
I
N
A
C
I
O
N



MINISTERIO DE AGRICULTURA, GANADERÍA Y PESCA

SECRETARÍA DE
AGRICULTURA FAMILIAR,
CAMPESTINA E INDÍGENA

SUBSECRETARÍA
DE AGRICULTURA
FAMILIAR Y
DESARROLLO
TERRITORIAL

DIRECCIÓN NACIONAL
DE INTEGRACIÓN Y
EQUIDAD TERRITORIAL

DIRECCIÓN NACIONAL DE
INNOVACIÓN Y
DESARROLLO TERRITORIAL

DIRECCIÓN NACIONAL DE
FORTALECIMIENTO Y APOYO
A LAS ORGANIZACIONES DE
LA AGRICULTURA FAMILIAR,
CAMPESTINA E INDÍGENA

DIRECCIÓN DE
PLANIFICACIÓN Y
ARTICULACIÓN DE POLÍTICAS
DE LA AGRICULTURA
FAMILIAR

DIRECCIÓN DE REGISTRO
Y FORMALIZACIÓN

DIRECCIÓN DEL CONSEJO
DE LA AGRICULTURA
FAMILIAR, CAMPESTINA E
INDÍGENA

S
E
C
R
E
T
A
R
Í
A

S
U
B
S
E
C
R
E
T
A
R
Í
A

D
I
R
E
C
C
I
O
N

D
I
R
E
C
C
I
O
N

C
O
O
R
D
I
N
A
D
O
R
A

MINISTERIO DE AGRICULTURA, GANADERÍA Y PESCA

SECRETARÍA DE AGRICULTURA FAMILIAR, CAMPELINA E INDÍGENA

SUBSECRETARÍA DE PROGRAMAS DE DESARROLLO PRODUCTIVO

DIRECCIÓN NACIONAL DE FORTALECIMIENTO PRODUCTIVO

DIRECCIÓN NACIONAL DE DESARROLLO RURAL

S
E
C
R
E
T
A
R
Í
A

S
U
B
S
E
C
R
E
T
A
R
Í
A

D
I
R
E
C
C
I
O
N

D
I
R
E
C
C
I
O
N

C
O
O
R
D
I
N
A
D
O
R
Í
A





República Argentina - Poder Ejecutivo Nacional
2020 - Año del General Manuel Belgrano

Hoja Adicional de Firmas
Anexo

Número:

Referencia: Anexo I - EX-2020-33437071- -APN-DNDO#JGM

El documento fue importado por el sistema GEDO con un total de 10 pagina/s.