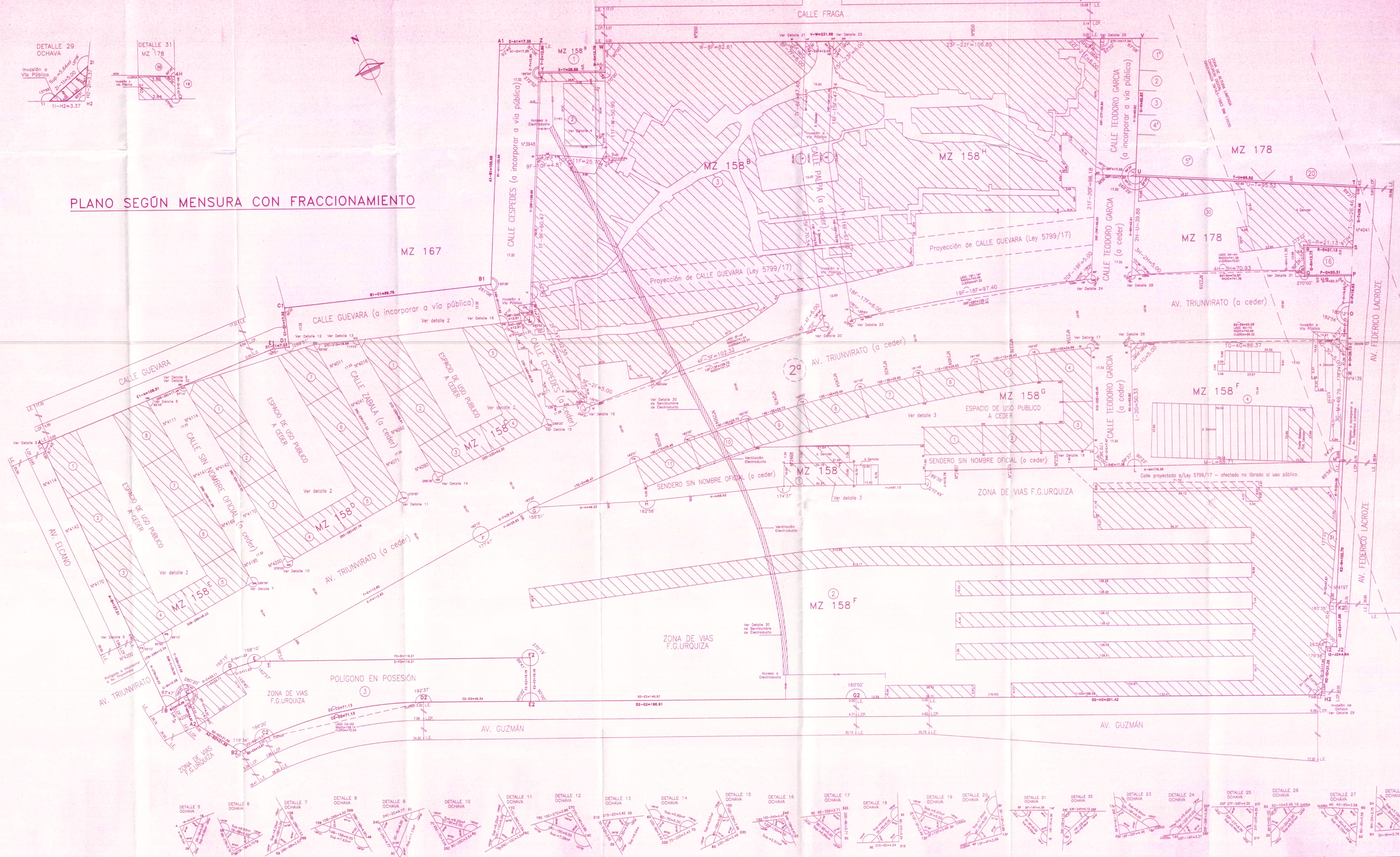


PLANO SEGÚN MENSURA CON FRACCIONAMIENTO



Continuación de las Notas de Corral: Las construcciones accesorias que existieran entre parcelas y/o en la vía pública serán demolidas cuando el Gobierno de la Ciudad Autónoma de Buenos Aires así lo disponga. Dadas de la Proceso 2 y 3 de la Matrícula 1588 se encuentran en operación el Ferrocarril General Urquiza. Se deberá construir servidumbre de paso de electroducto a favor del Estado Nacional Argentino, destinado a garantizar la alimentación eléctrica del Ferrocarril General Urquiza, afectando a parte de los parcelas 3 de la MZ 158B, parte de Av. Triunvirato (a ceder), parte de la parcela 10 de la MZ 158D y parte de sendero sin nombre oficial (a ceder), de acuerdo a los polígonos indicados. Se modifica de oficio la numeración de la Parcela 1 (Matrícula 1588 por Parcela 1 Matrícula 1588) de la zona de vías del Ferrocarril General Urquiza (F.G.U.) ubicada en el lote de la Parcela 1588 a parte de la zona de vías del Ferrocarril General Urquiza al solo efecto de su posterior inscripción en el Registro de la Propiedad Inmueble. Expediente N° 2223883 - 2019

CIUDAD AUTÓNOMA DE BUENOS AIRES
MENSURA PARTICULAR CON UNIFICACION DE LAS PARCELAS
2,3,4,5,6,7,8 Y 9 MANZANA 1587, SECCION 49, CIRCUNSCRIPCION
15 PARTE DE LA ZONA DE VIAS DEL F.G.U. URQUIZA Y POSTERIOR
FRACCIONAMIENTO CON CESION DE VIA PUBLICA
AV. ELCANO N°4114/4200 esq. GUEVARA S/N° esq. CEPESDES
S/N° esq. FRAGA S/N° esq. TEODORO GARCIA S/N°, AV.
FEDERICO LACROZE S/N° esq. AV. GUZMAN S/N°.
Propiedad de:
ESTADO NACIONAL ARGENTINO
Inscripción en el Registro de la Propiedad Inmueble
Matrícula: VER INTERIOR DEL PLANO 4/4

CRUQUIS DE LOCALIZACION 	ZONIFICACION U63-UF
Propietario: Por: "ESTADO NACIONAL ARGENTINO"	
Santiago Arrighetti D.N.I.: 31.645.743 Dirección Nacional de Servicios Registrales y de Información. Domicilio: Avda. Dr. J. M. Ramos Mejía 1302-CABA	

REGISTRADO
REGISTRO DEL PRESENTE
NO IMPLICA RECONOCER
LAS LINEAS MUNICIPALES

FECHA DE VIGENCIA: 2019

HECTOR HERNAN GACERES
Agente

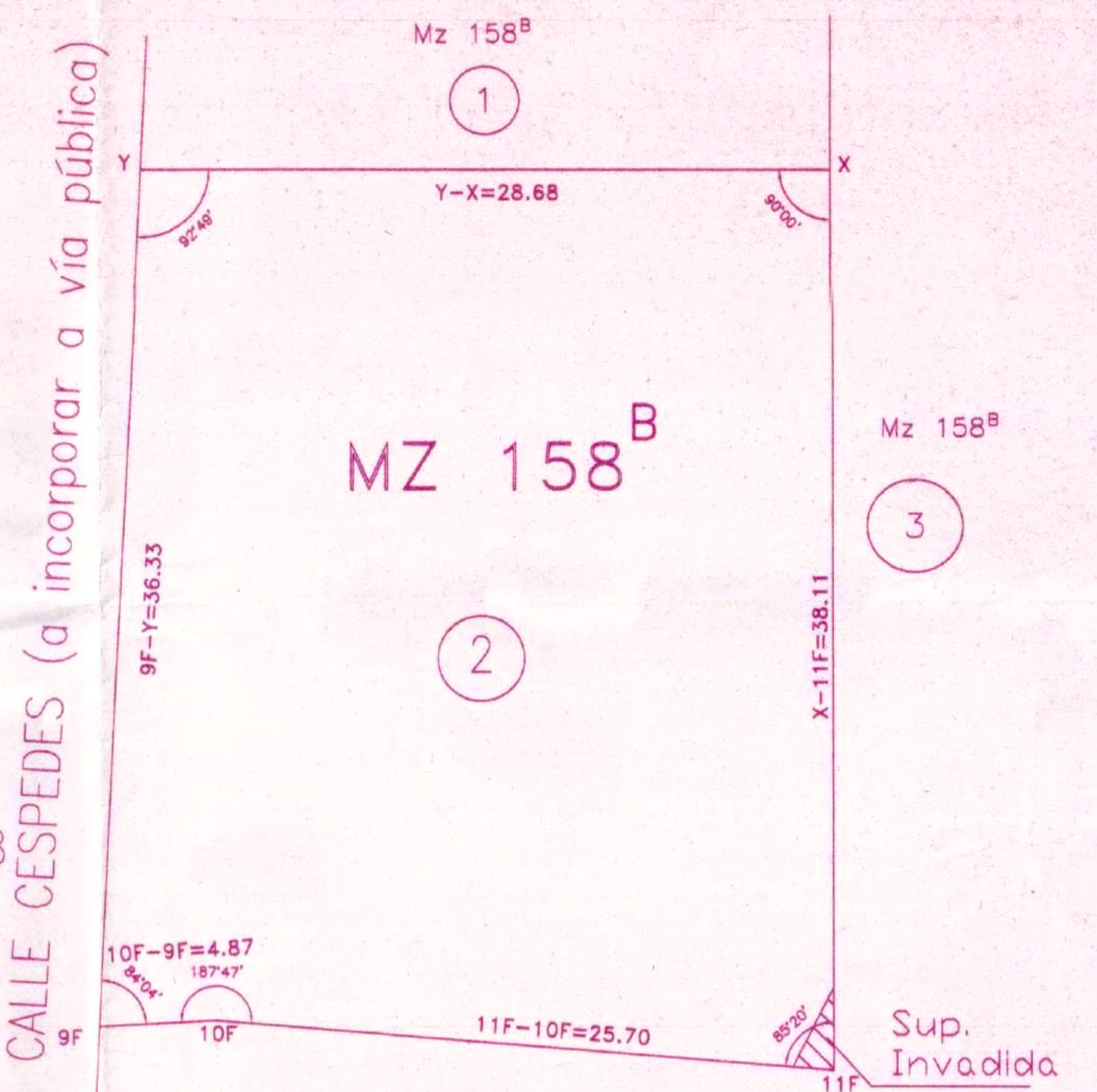
23 ABR 2019

M - 049 - 2019

DETALLE 33 - POLIGONO INCORPORADO A AV. FEDERICO LACROZE (SIN ESCALA)

DETALLE 2 - MANZANAS 158^C, 158^D y 158^E

DETALLE 4 - MANZANA 158^B



DETALLE 3 - MANZANAS 158^F y 158^G

*Continuación de la hoja de Carta...
 Las construcciones enrobustidas que existieran entre parcelas y/o en la vía pública serán demolidas cuando el Gobierno de la Ciudad Autónoma de Buenos Aires así lo dispusiere.
 Dentro de la Parcela 2 y 3 de la Manzana 158^F se encuentra en operación el Ferrocarril General Urquiza.
 Se desea construir servidumbre de paso de electroduto a favor del Estado Nacional Argentino, destinado a garantizar la alimentación eléctrica del Ferrocarril General Urquiza, afectando a parte de la parcela 3 de la Mz 158^F, parte de Av. Triunvirato (a ceder), parte de la parcela 10 de la Mz 158^G y parte de sendero sin nombre oficial (a ceder), de acuerdo a los polígonos indicados.
 Se modifica de oficio la nomenclatura de la Parcela 1 Manzana 158^F por Parcela 1 Manzana 158^G.
 Se modifica de oficio el número 3 de la Manzana 158^F a parte de la zona de Vías del Ferrocarril General Urquiza a solo efecto de su posterior inscripción en el Registro de la Propiedad Inmueble.
 Expediente N° 1223682 - 2019

CIUDAD AUTONOMA DE BUENOS AIRES
 MENSURA PARTICULAR CON UNIFICACION DE LAS PARCELAS 2,3,4,5,6,7,8 y 9; MANZANA 158^F; SECCION 49; CIRCUNSCRIPCION 15 Y PARTE DE LA ZONA DE VIAS DEL F.G.URQUIZA Y POSTERIOR FRACCIONAMIENTO CON CESION DE VIA PUBLICA
 AV. ELCAÑO N°4114/200 esq. GUEVARA S/N° esq. CEPESDES S/N° esq. FRAGA S/N° esq. TEODORO GARCIA S/N°. AV. FEDERICO LACROZE S/N° esq. AV. GUZMAN S/N°.

Propiedad de:
ESTADO NACIONAL ARGENTINO
 inscripción en el Registro de la Propiedad Inmueble
 Montreulo: VER INTERIOR DEL PLANO 4/4

CRUQUE DE LOCALIZACION 	ZONIFICACION U63-UF
Propietario: Por: "ESTADO NACIONAL ARGENTINO"	
<p>Ley 5799. Reurbanización e integración socio-urbana de la zona denominada "Pueblo Chacarero". Las unidades o espacios públicos correspondientes a las zonas 8 y 11 serán perfeccionados mediante la reurbanización y el fraccionamiento de las Manzanas 158^F y 158^G, cumpliendo lo normado en sus arts 2° y 3° con sus correspondientes la ubicación definitiva de la zona de la zona Comunal en la Manza de Gestión Participativa Urbana para su cesión a Dominio Público. Ley 1344. Constitución del Ferrocarril General Urquiza. Ferrocarril General Urquiza (F.G.U.). Autorizado por #2019-1178933-02588-02588.</p>	<p>Santiago Arancuren D.N.I.: 31.649.763 Dirección Nacional de Servicios Registrales y de Información Domicilio: Avda. Dr. J. M. Ramos Mejía 1302-CABA</p>

REGISTRADO
 EL REGISTRO DEL PRESENTE PLANO DE LAS MANZANAS 158^F Y 158^G Y LINEAS MUNICIPALES DE LAS MANZANAS 158^F Y 158^G

22 ABR 2019

HECTOR HERNAN CACERES
 Agente Inscripcional

M - 049 - 2019

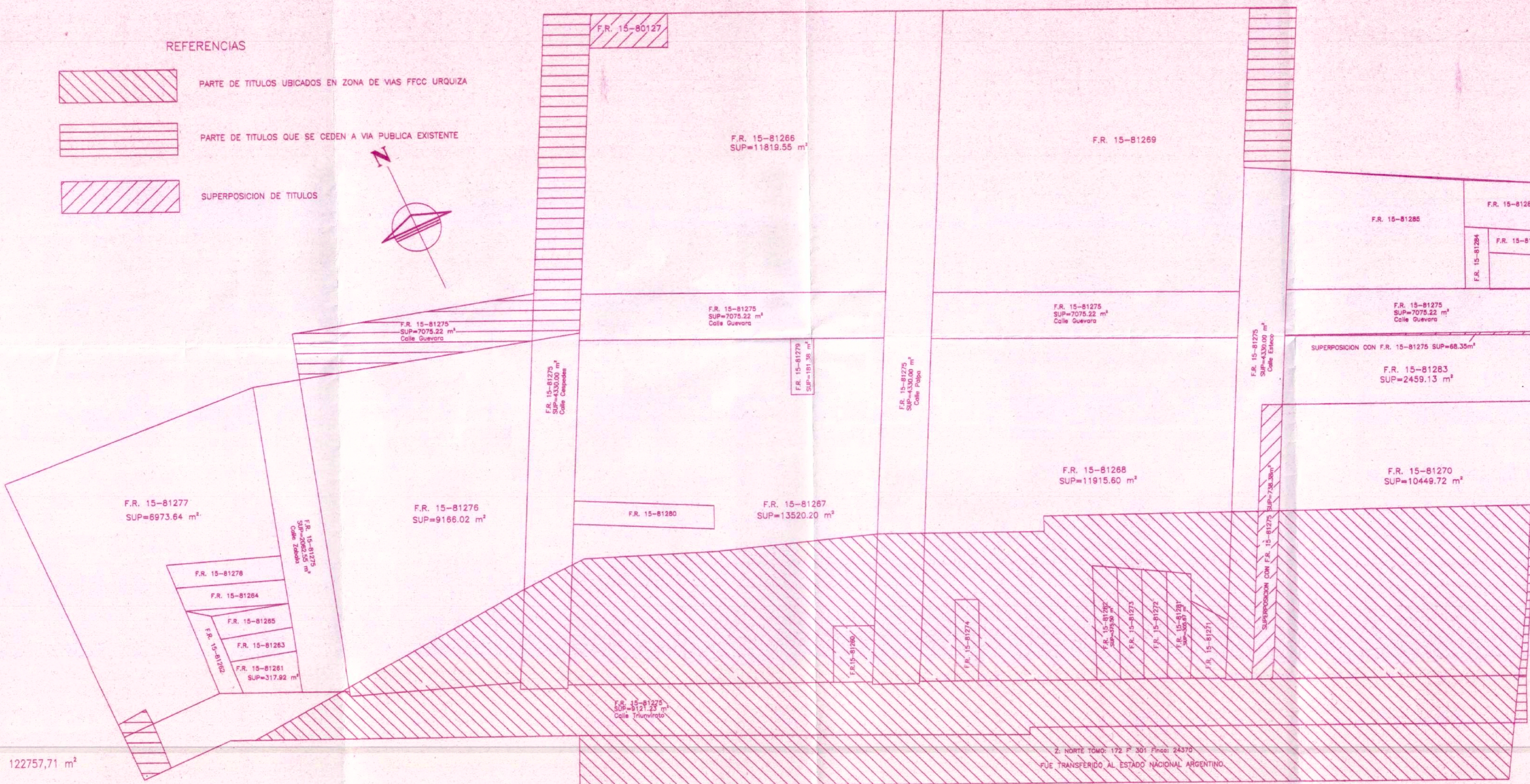
DETALLE DE SUPERFICIES S/TÍTULO (PARA UNIFICACION)

SUP. S/TÍTULO (calc.) Mat. F.R. 15-81260	312,49 m ²
SUP. S/TÍTULO Mat. F.R. 15-81261	317,92 m ²
SUP. S/TÍTULO (calc.) Mat. F.R. 15-81262	257,79 m ²
SUP. S/TÍTULO (calc.) Mat. F.R. 15-81263	228,93 m ²
SUP. S/TÍTULO (calc.) Mat. F.R. 15-81264	341,91 m ²
SUP. S/TÍTULO (calc.) Mat. F.R. 15-81265	250,06 m ²
SUP. S/TÍTULO Mat. F.R. 15-81266	11819,55 m ²
SUP. S/TÍTULO Mat. F.R. 15-80127 (Sec 49 Mz 171 Fraca E)	- 362,69 m ²
SUP. S/TÍTULO (calc.) Mat. F.R. 15-81266 con deducción de Mat. F.R.15-80127 (por superposición)	11456,86 m ²
SUP. S/TÍTULO Mat. F.R. 15-81267	3520,20 m ²
SUP. S/TÍTULO Mat. F.R. 15-81268	1915,60 m ²
SUP. S/TÍTULO (calc.) Mat. F.R. 15-81269	1902,39 m ²
SUP. S/TÍTULO Mat. F.R. 15-81270	10449,72 m ²
SUP. S/TÍTULO (calc.) Mat. F.R. 15-81275 (parte prolongación de calle Teodoro García)	- 738,38 m ²
SUP. S/TÍTULO (calc.) Mat. F.R. 15-81270 con deducción de Mat. F.R. 15-81275 (por superposición)	9711,34 m ²
SUP. S/TÍTULO (calc.) Mat. F.R. 15-81271	334,77 m ²
SUP. S/TÍTULO (calc.) Mat. F.R. 15-81272	357,60 m ²
SUP. S/TÍTULO (calc.) Mat. F.R. 15-81273	367,07 m ²
SUP. S/TÍTULO (calc.) Mat. F.R. 15-81274	263,87 m ²
SUP. S/TÍTULO Mat. F.R. 15-81275	31249,00 m ²
SUP. S/TÍTULO Mat. F.R. 15-81276	9166,02 m ²
SUP. S/TÍTULO Mat. F.R. 15-81277	6973,64 m ²
SUP. S/TÍTULO (calc.) Mat. F.R. 15-81278	367,33 m ²
SUP. S/TÍTULO Mat. F.R. 15-81279	181,38 m ²
SUP. S/TÍTULO (calc.) Mat. F.R. 15-81280	447,19 m ²
SUP. S/TÍTULO Mat. F.R. 15-81281	350,67 m ²
SUP. S/TÍTULO Mat. F.R. 15-81282	375,50 m ²
SUP. S/TÍTULO Mat. F.R. 15-81283	2459,13 m ²
SUP. S/TÍTULO (calc.) Mat. F.R. 15-80275 (parte prolongación de calle Guevara)	- 68,35 m ²
SUP. S/TÍTULO (calc.) Mat. F.R. 15-81283 con deducción de Mat. F.R.15-80275 (por superposición)	2390,78 m ²
SUP. S/TÍTULO (calc.) Mat. F.R. 15-81284	202,88 m ²
SUP. S/TÍTULO (calc.) Mat. F.R. 15-81285	2757,37 m ²
SUP. S/TÍTULO (calc.) Mat. F.R. 15-81286	193,73 m ²
SUP. S/TÍTULO (calc.) Mat. F.R. 15-81287	553,73 m ²
SUP. S/TÍTULO (calc.) Z Norte - TOMO 172 - F° 301- Finca 24370	6009,69 m ²

SUPERFICIE TOTAL SEGUN TITULOS (POR SUMA)

122757,71 m²

CROQUIS DE INTEGRACION DE TITULOS



- REFERENCIAS**
- PARTE DE TITULOS UBICADOS EN ZONA DE VIAS FTCC URUGUAYA
 - PARTE DE TITULOS QUE SE CEDEN A VIA PUBLICA EXISTENTE
 - SUPERPOSICION DE TITULOS

DETALLE DE SUPERFICIES SURGENTES DEL FRACCIONAMIENTO

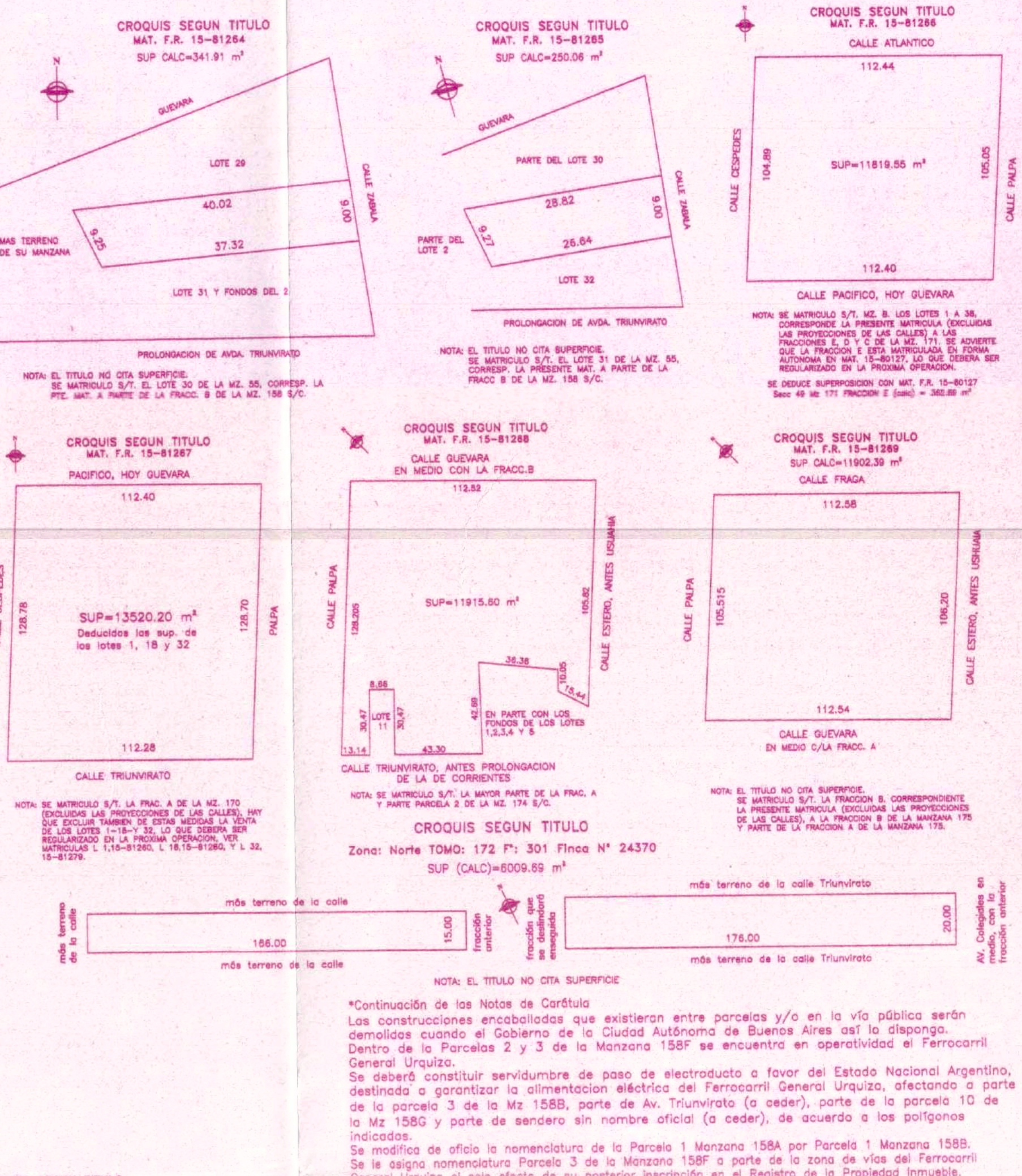
SUP. S/MENSURA MANZANA 158 ^B PARCELA 2	1092,67 m ²
SUP. S/MENSURA MANZANA 158 ^B PARCELA 3	15285,12 m ²
SUP. S/MENSURA MANZANA 158 ^C PARCELA 1	393,73 m ²
SUP. S/MENSURA MANZANA 158 ^C PARCELA 2	404,00 m ²
SUP. S/MENSURA MANZANA 158 ^C PARCELA 3	393,24 m ²
SUP. S/MENSURA MANZANA 158 ^C PARCELA 4	540,80 m ²
SUP. S/MENSURA MANZANA 158 ^C PARCELA 5	410,31 m ²
SUPERFICIE TOTAL SEGUN MENSURA MANZANA 158 ^C	2142,08 m ²
SUP. S/MENSURA MANZANA 158 ^D PARCELA 1	387,58 m ²
SUP. S/MENSURA MANZANA 158 ^D PARCELA 2	403,98 m ²
SUP. S/MENSURA MANZANA 158 ^D PARCELA 3	403,95 m ²
SUP. S/MENSURA MANZANA 158 ^D PARCELA 4	356,09 m ²
SUP. S/MENSURA MANZANA 158 ^D PARCELA 5	639,77 m ²
SUP. S/MENSURA MANZANA 158 ^D PARCELA 6	404,00 m ²
SUP. S/MENSURA MANZANA 158 ^D PARCELA 7	368,87 m ²
SUPERFICIE TOTAL SEGUN MENSURA MANZANA 158 ^D	2964,24 m ²
SUP. S/MENSURA MANZANA 158 ^E PARCELA 1	411,04 m ²
SUP. S/MENSURA MANZANA 158 ^E PARCELA 2	404,00 m ²
SUP. S/MENSURA MANZANA 158 ^E PARCELA 3	404,00 m ²
SUP. S/MENSURA MANZANA 158 ^E PARCELA 4	480,01 m ²
SUP. S/MENSURA MANZANA 158 ^E PARCELA 5	424,67 m ²
SUP. S/MENSURA MANZANA 158 ^E PARCELA 6	404,00 m ²
SUP. S/MENSURA MANZANA 158 ^E PARCELA 7	404,00 m ²
SUP. S/MENSURA MANZANA 158 ^E PARCELA 8	399,87 m ²
SUPERFICIE TOTAL SEGUN MENSURA MANZANA 158 ^E	3331,59 m ²
SUP. S/MENSURA MANZANA 158 ^F PARCELA 1	302,18 m ²
SUP. S/MENSURA MANZANA 158 ^F PARCELA 2	37200,56 m ²
SUP. S/MENSURA MANZANA 158 ^F PARCELA 4	4874,84 m ²
SUPERFICIE TOTAL SEGUN MENSURA MANZANA 158 ^F	42377,58 m ²
SUP. S/MENSURA MANZANA 158 ^G PARCELA 1	305,53 m ²
SUP. S/MENSURA MANZANA 158 ^G PARCELA 2	305,53 m ²
SUP. S/MENSURA MANZANA 158 ^G PARCELA 3	384,69 m ²
SUP. S/MENSURA MANZANA 158 ^G PARCELA 4	422,19 m ²
SUP. S/MENSURA MANZANA 158 ^G PARCELA 5	306,64 m ²
SUP. S/MENSURA MANZANA 158 ^G PARCELA 6	307,75 m ²
SUP. S/MENSURA MANZANA 158 ^G PARCELA 7	307,78 m ²
SUP. S/MENSURA MANZANA 158 ^G PARCELA 8	307,92 m ²
SUP. S/MENSURA MANZANA 158 ^G PARCELA 9	308,40 m ²
SUP. S/MENSURA MANZANA 158 ^G PARCELA 10	308,40 m ²
SUP. S/MENSURA MANZANA 158 ^G PARCELA 11	306,80 m ²
SUPERFICIE TOTAL SEGUN MENSURA MANZANA 158 ^G	3571,63 m ²
SUP. S/MENSURA MANZANA 158 ^H	12698,93 m ²
SUP. S/MENSURA MANZANA 178 PARCELA 30	3528,56 m ²
SUP. S/MENSURA ESPACIOS PUBLICOS A CEDER	6330,11 m ²
SUP. S/MENSURA POLIG. (27B-30B-C-B-27B) A INCORPORAR A AV. TRIUNFVIRATO	325,36 m ²
SUP. S/MENSURA POLIG. (28C-E1-D1-C1-B1-24D-21D-27C-24C-28C) CALLE GUEVARA A INCORPORAR A VIA PUBLICA	1710,38 m ²
SUP. S/MENSURA POLIG. (A1-Z-Y-28F-24D-B1-A1) CALLE CESPEDES A INCORPORAR A VIA PUBLICA	2076,61 m ²
SUP. S/MENSURA POLIG. (27F-V-U-29F-27F) CALLE TEODORO GARCIA A INCORPORAR A VIA PUBLICA	1044,57 m ²
SUP. S/MENSURA POLIG. (O-N-K2-J2-I2-J1-M-6G) A INCORPORAR A AV. FEDERICO LACROZE	235,95 m ²
SUP. S/MENSURA SENDEROS A CEDER	2532,36 m ²
SUP. S/MENSURA CALLES A CEDER	2327,40 m ²
SUP. S/MENSURA OCHAVAS A CEDER	177,02 m ²
SUPERFICIE TOTAL SEGUN MENSURA (POR SUMA)	124702,16 m ²

BALANCE DE SUPERFICIES (UNIFICACION)

SUPERFICIE S/MENSURA PARCELA 2 ^a	124702,16 m ²
SUPERFICIE TOTAL S/TITULO (POR SUMA)	122757,71 m ²
DIFERENCIA EN MAS	1944,45 m ²

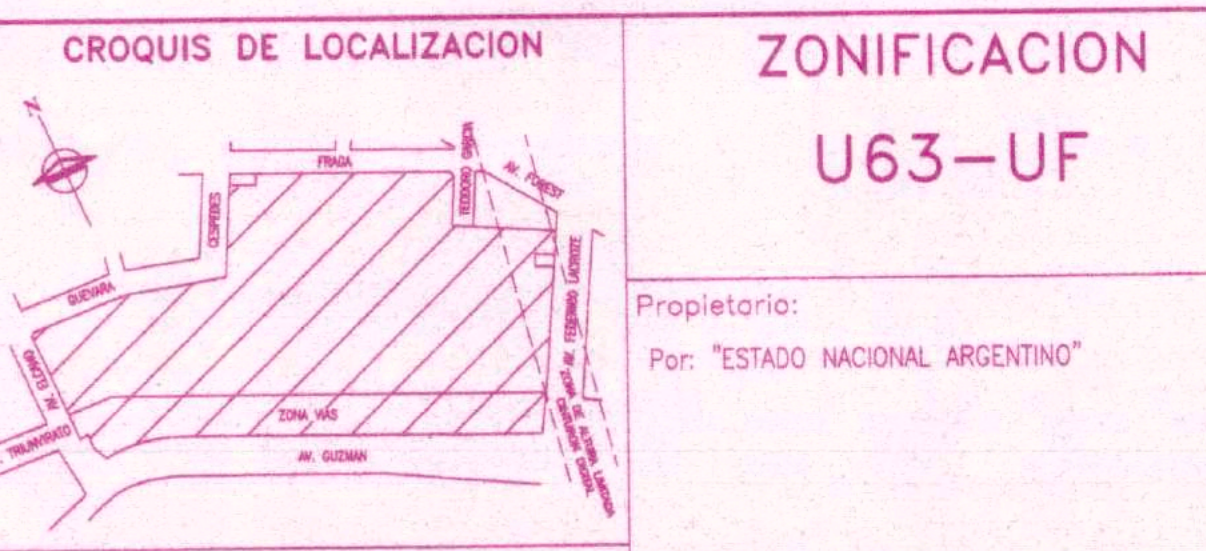
LISTADO DE MATRICULAS

F.R. 15-81260
F.R. 15-81261
F.R. 15-81262
F.R. 15-81263
F.R. 15-81264
F.R. 15-81265
F.R. 15-81266
F.R. 15-81267
F.R. 15-81268
F.R. 15-81269
F.R. 15-81270
F.R. 15-81271
F.R. 15-81272
F.R. 15-81273
F.R. 15-81274
F.R. 15-81275
F.R. 15-81276
F.R. 15-81277
F.R. 15-81278
F.R. 15-81279
F.R. 15-81280
F.R. 15-81281
F.R. 15-81282
F.R. 15-81283
F.R. 15-81284
F.R. 15-81285
F.R. 15-81286
F.R. 15-81287



CIUDAD AUTONOMA DE BUENOS AIRES
 MENSURA PARTICULAR CON UNIFICACION DE LAS PARCELAS 2,3,4,5,6,7,8 Y 9; MANZANA 158^C; SECCION 49; CIRCUNSCRIPCION 15 Y PARTE DE LA ZONA DE VIAS DEL F.C.G.URUGUAYA Y POSTERIOR FRACCIONAMIENTO CON CESION DE VIA PUBLICA
 AV. EL CANO N°4114/4200 esq. GUEVARA S/N° esq. CESPEDES S/N° esq. FRAGA S/N° esq. TEODORO GARCIA S/N° AV. FEDERICO LACROZE S/N° esq. AV. GUZMAN S/N°

Propiedad de:
ESTADO NACIONAL ARGENTINO
 Inscricion en el Registro de la Propiedad Inmueble
 Matricula: VER INTERIOR DEL PLANO 4/4



REGISTRADO
 EL REGISTRO DEL PRESENTE PLANO NO IMPLICA RECONOCER LAS DIMENSIONES DE LAS MANZANAS Y CALLES.
 Fecha de Mensura: Abril de 2019
 HECTOR HERMAN CACERES Agtitrator
 Santiago Aranguren D.N.I.: 31.849.763
 Direccion Nacional de Servicios Registros y de Informacion.
 Domicilio: Avda. Dr. J. M. Ramos Mejia 1302-CABA
 Agrim. ALEJANDRO MONTES
 Direccion Gen. de Registro de Obras y Censos
 Subsecretaria de Registro, Inscripcion y Catastro
 Ministerio de Desplante Urbano y Transporte
 M - 049 - 2019



República Argentina - Poder Ejecutivo Nacional
2019 - Año de la Exportación

Hoja Adicional de Firmas
Informe gráfico

Número:

Referencia: Plano de Mensura - Fraga - M-049-2019

El documento fue importado por el sistema GEDO con un total de 4 pagina/s.