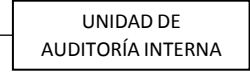
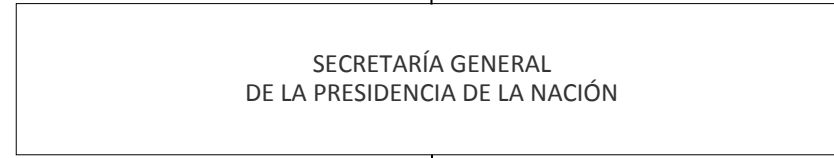


PRESIDENCIA DE LA NACIÓN



SECRETARÍA GENERAL
DE LA PRESIDENCIA DE LA NACIÓN

UNIDAD DE
AUDITORÍA INTERNA

SUBSECRETARÍA LEGAL
Y ADMINISTRATIVA

ADMINISTRACIÓN DE
SERVICIOS GENERALES

DIRECCIÓN GENERAL DE
RECURSOS HUMANOS

DIRECCIÓN GENERAL DE
ADMINISTRACIÓN

DIRECCIÓN GENERAL DE
ASUNTOS JURÍDICOS

DIRECCIÓN GENERAL DE
TECNOLOGÍA INFORMÁTICA
Y TELECOMUNICACIONES

S
E
C
R
E
T
A
R
I
A

S
U
B
S
E
C
R
E
T
A
R
I
A

D
N
/
D
G

PRESIDENCIA DE LA NACIÓN

SECRETARÍA GENERAL
DE LA PRESIDENCIA DE LA NACIÓN

SUBSECRETARÍA DE
ASUNTOS PRESIDENCIALES

DIRECCIÓN GENERAL
DE LOGÍSTICA

DIRECCIÓN GENERAL
DE GESTIÓN PRESIDENCIAL

UNIDAD MÉDICA
PRESIDENCIAL

S
E
C
R
E
T
A
R
I
A

S
U
B
S
E
C
R
E
T
A
R
I
A

D
N
/
D
G

PRESIDENCIA DE LA NACION

SECRETARÍA GENERAL
DE LA PRESIDENCIA DE LA NACIÓN

SUBSECRETARÍA DE
COMUNICACIÓN PRESIDENCIAL

DIRECCIÓN GENERAL DE
COMUNICACIÓN DIGITAL

DIRECCIÓN GENERAL
DE DISCURSO

DIRECCIÓN GENERAL DE
ACTIVIDADES
PRESIDENCIALES

DIRECCIÓN DE
PRODUCCIÓN Y
AGENDA PRESIDENCIAL

S
E
C
R
E
T
A
R
Í
A

S
U
B
S
E
C
R
E
T
A
R
Í
A

D
I
R
E
C
C
I
Ó
N
/
D
I
R
E
C
C
I
Ó
N

D
I
R
E
C
C
I
Ó
N

PRESIDENCIA DE LA NACIÓN

SECRETARÍA GENERAL
DE LA PRESIDENCIA DE LA NACIÓN

UNIDAD DE
COORDINACIÓN GENERAL

DIRECCIÓN GENERAL DE
ANÁLISIS NORMATIVO Y
PROCESOS DE GESTIÓN

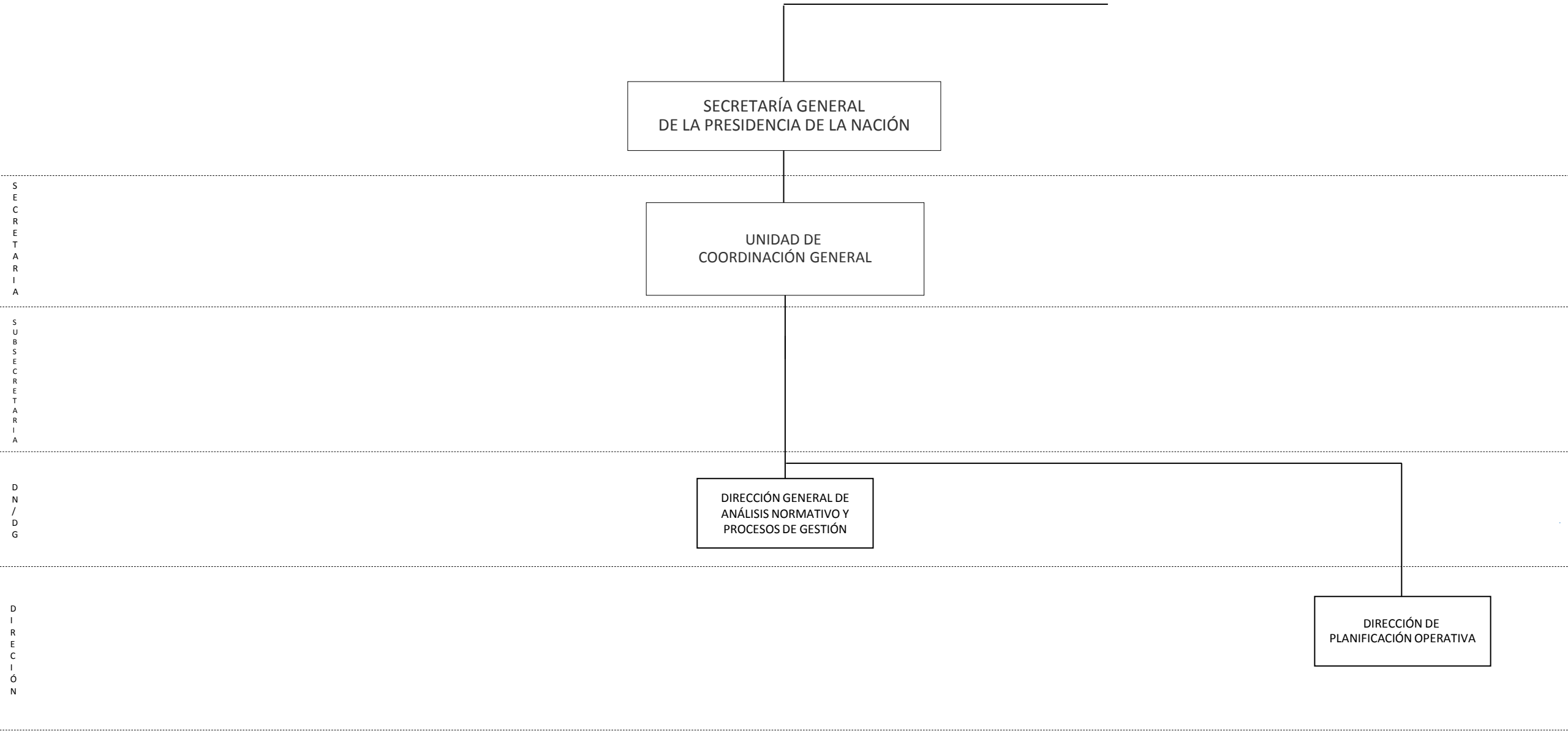
DIRECCIÓN DE
PLANIFICACIÓN OPERATIVA

S
E
C
R
E
T
A
R
Í
A

S
U
B
S
E
C
R
E
T
A
R
Í
A

D
N
/
D
G

D
I
R
E
C
C
I
Ó
N



PRESIDENCIA DE LA NACIÓN

SECRETARÍA GENERAL
DE LA PRESIDENCIA DE LA NACIÓN

SECRETARÍA DE
GESTIÓN INSTITUCIONAL

DIRECCIÓN GENERAL
DE PLANIFICACIÓN
ESTRATÉGICA

DIRECCIÓN GENERAL
DE PROGRAMAS
DE GOBIERNO

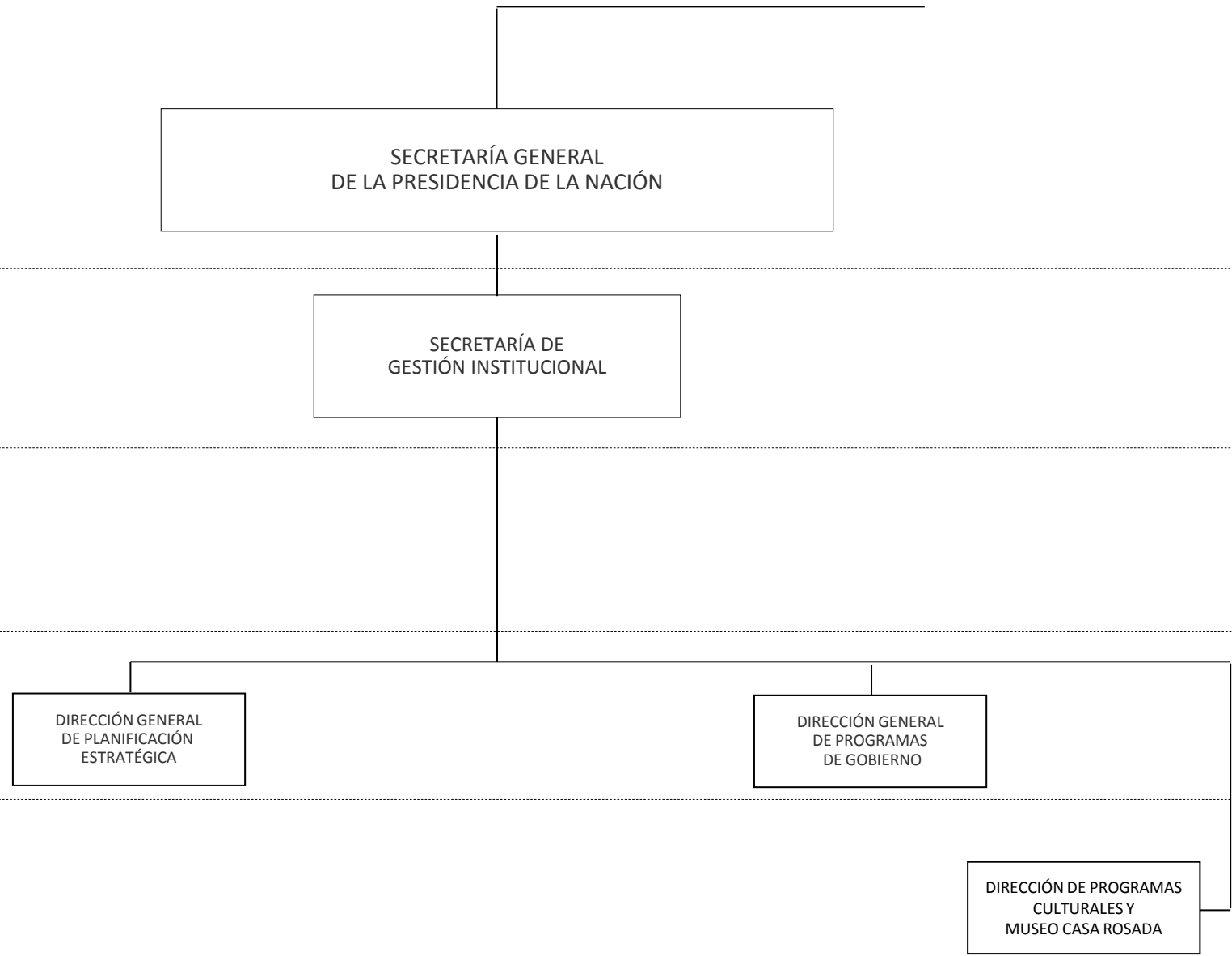
DIRECCIÓN DE PROGRAMAS
CULTURALES Y
MUSEO CASA ROSADA

S
E
C
R
E
T
A
R
I
A

S
U
B
S
E
C
R
E
T
A
R
I
A

D
N
/
D
G

D
I
R
E
C
I
Ó
N



PRESIDENCIA DE LA NACIÓN

SECRETARÍA GENERAL
DE LA PRESIDENCIA DE LA NACIÓN

SECRETARÍA DE DEPORTES

DIRECCIÓN NACIONAL
DE DEPORTE Y
ALTO RENDIMIENTO
DEPORTIVO

DIRECCIÓN NACIONAL DE
PLANEAMIENTO E
INVESTIGACIÓN

DIRECCIÓN NACIONAL DE
INFRAESTRUCTURA Y
ACTIVIDAD FÍSICA

DIRECCIÓN DE
ADMINISTRACIÓN
Y LOGÍSTICA

S
E
C
R
E
T
A
R
Í
A

S
U
B
S
E
C
R
E
T
A
R
Í
A

D
I
R
E
C
C
I
O
N
/
D
I
R
E
C
C
I
O
N

D
I
R
E
C
C
I
O
N

PRESIDENCIA DE LA NACIÓN

SECRETARÍA GENERAL
DE LA PRESIDENCIA DE LA NACIÓN

CASA MILITAR

2do JEFE DE CASA MILITAR

DELEGACIÓN DE
RECURSOS HUMANOS

S
E
C
R
E
T
A
R
I
A

S
U
B
S
E
C
R
E
T
A
R
I
A

D
N
/
D
G

D
I
R
E
C
C
I
Ó
N