



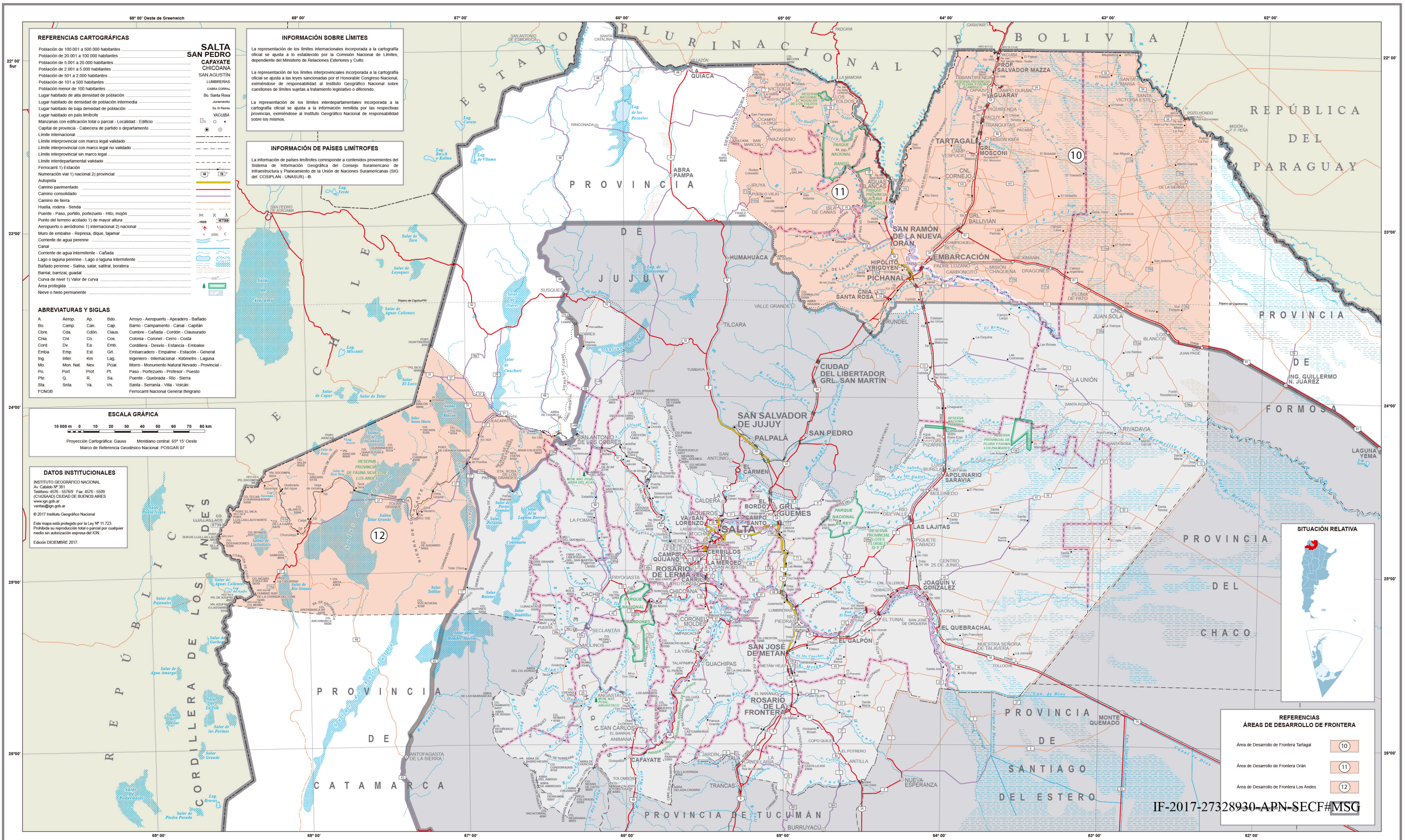
ZONA DE SEGURIDAD DE FRONTERAS Y ÁREAS DE DESARROLLO DE FRONTERA

SALTA

REPÚBLICA ARGENTINA



Ministerio de Defensa
Presidencia de la Nación



REFERENCIAS CARTOGRÁFICAS

Población de 100.001 a 500.000 habitantes
 Población de 20.001 a 100.000 habitantes
 Población de 5.001 a 20.000 habitantes
 Población de 2.001 a 5.000 habitantes
 Población de 501 a 2.000 habitantes
 Población de 101 a 500 habitantes
 Población menor de 100 habitantes
 Lugar habitado de alta densidad de población
 Lugar habitado de densidad de población intermedia
 Lugar habitado de baja densidad de población
 Lugar habitado en país limítrofe
 Manzanas con edificación total o parcial - Localidad - Edificio
 Capital de provincia - Cabecera de partido o departamento
 Límite internacional
 Límite interprovincial con marco legal validado
 Límite interprovincial con marco legal no validado
 Límite interdepartamental válido
 Límite interdepartamental no válido
 Ferrocarril 1) Estación
 Numeración vial 1) nacional 2) provincial
 Autopista
 Camino pavimentado
 Camino consolidado
 Camino de tierra
 Huella, rodera - Senda
 Puente - Paso, portillo, portezuelo - Hit, mojón
 Punto de terreno acotado 1) de mayor altura
 Aeropuerto o aeródromo 1) internacional 2) nacional
 Muro de embalse - Represa, dique, tajamar
 Concreto de agua perenne
 Canal
 Corriente de agua intermitente - Cañada
 Lago o laguna perenne - Lago o laguna intermitente
 Bañado perenne - Salina, salar, salitral, boratera
 Ramal, barral, gualda
 Curva de nivel 1) valor de curva
 Área protegida
 Nieve o hielo permanente

ABREVIATURAS Y SIGLAS

A.	Aerop.	Ap.	Riso.	Arroyo - Aeropuerto - Apeadero - Bafinado
Ba.	Camp.	Can.	Cap.	Barrio - Campamento - Canal - Capitán
Cbte.	Cda.	Colón.	Claus.	Cumbre - Cañada - Cordón - Clausurado
Cria.	Cnl.	Co.	Cos.	Colonia - Coronel - Cerro - Costa
Cord.	Dv.	Ea.	Emb.	Cordillera - Desvío - Estancia - Embalse
Emba.	Emp.	Est.	Est.	Embarcadero - Empalme - Estación - General
Ing.	Inter.	Km.	Lag.	Ingeniero - Internacional - Kilómetro - Laguna
Mo.	Mon. Nat.	Nev.	Pical.	Morro - Monumento Natural Nevado - Provincial
Po.	Port.	Prof.	Pl.	Paso - Portezuelo - Profesor - Puesto
Pte.	Q.	R.	Sa.	Puente - Quebrada - Río - Sierra
Sta.	Snia.	Va.	Vh.	Santa - Serranía - Villa - Volcán
FCNGB				Ferrocarril Nacional General Belgrano

INFORMACIÓN SOBRE LÍMITES

La representación de los límites internacionales incorporada a la cartografía oficial se ajusta a lo establecido por la Comisión Nacional de Límites, dependiente del Ministerio de Relaciones Exteriores y Culto.

La representación de los límites interprovinciales incorporada a la cartografía oficial se ajusta a las leyes sancionadas por el Honorable Congreso Nacional, eximidos de responsabilidad al Instituto Geográfico Nacional sobre cuestiones de límites sujetas a tratamiento legislativo o diferido.

La representación de los límites interdepartamentales incorporada a la cartografía oficial se ajusta a la información remitida por las respectivas provincias, eximidos al Instituto Geográfico Nacional de responsabilidades sobre los mismos.

INFORMACIÓN DE PAÍSES LÍMITROFES

La información de países limítrofes corresponde a contenidos provenientes del Sistema de Información Geográfica del Consejo Suramericano de Infraestructura y Planeamiento de la Unión de Naciones Suramericanas (SIG del COSPLAN - UNASUR) ©



DATOS INSTITUCIONALES

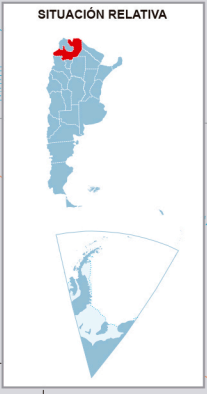
INSTITUTO GEOGRÁFICO NACIONAL
Av. Cabildo N° 381
Teléfono: 4676 - 55769 Fax: 4676 - 5569
(C1426AAD) CIUDAD DE BUENOS AIRES
www.ign.gub.ar
ventas@ign.gub.ar

© 2017 Instituto Geográfico Nacional
Este mapa está protegido por la Ley N° 11.723.
Prohibida su reproducción total o parcial por cualquier medio sin autorización expresa del IGN.
Edición DICIEMBRE 2017.

REFERENCIAS

ÁREAS DE DESARROLLO DE FRONTERA

Área de Desarrollo de Frontera Tartagal	10
Área de Desarrollo de Frontera Orán	11
Área de Desarrollo de Frontera Los Andes	12



IF-2017-27328930-APN-SECF#MSG