

CROQUIS DE UBICACIÓN* - CIE: 8200015021/1

PROVINCIA: SANTA FE

LOCALIDAD: SAN CARLOS CENTRO

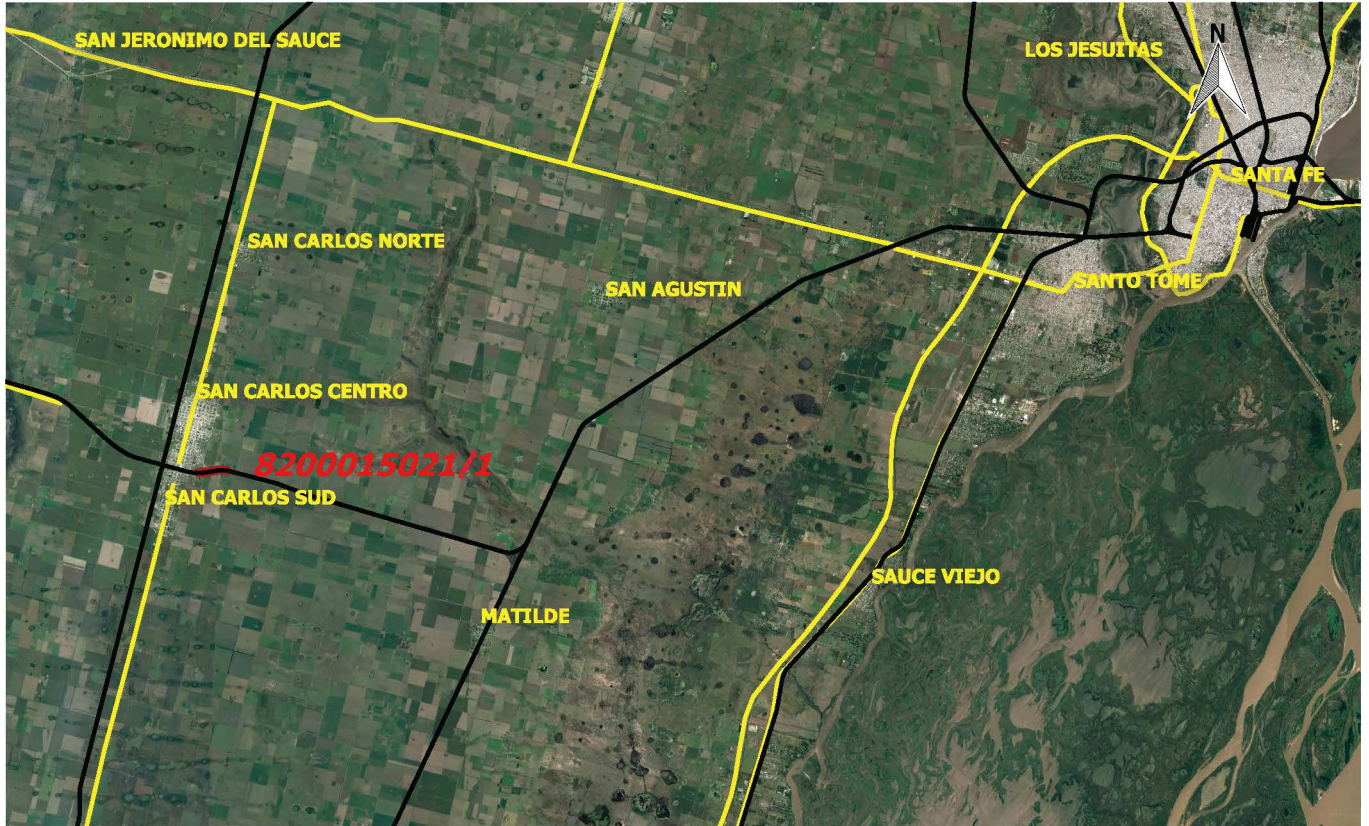
LATITUD: -31.7439696796018

LONGITUD: -61.0843831395975

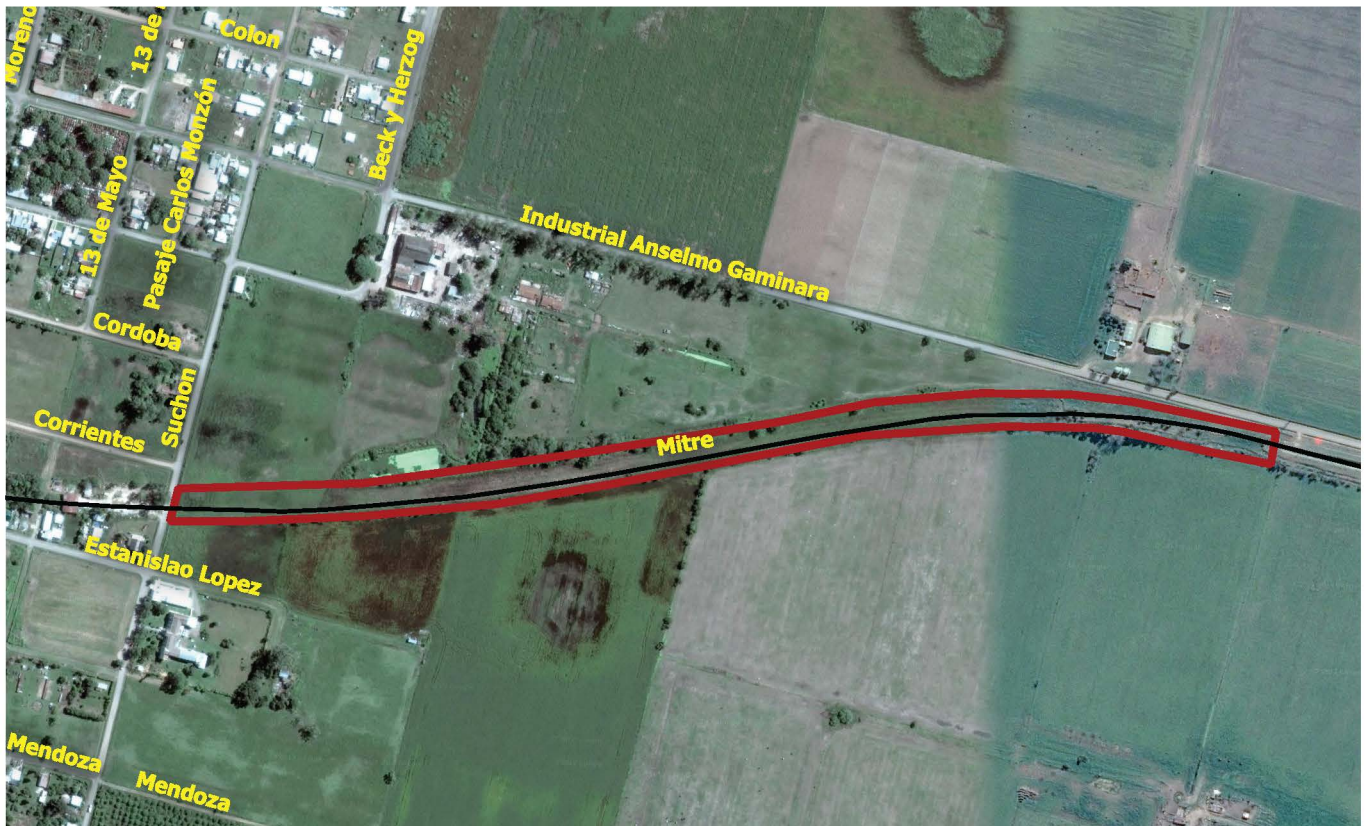
SUPERFICIE CALCULADA (aproximada en m2): 39408.73

OBSERVACIONES: MUNICIPALIDAD DE SAN CARLOS CENTRO SOLICITA TRANSFERENCIA A TITULO GRATUITO DE TERRENO FERROVIARIO EX LINEA MITRE. SE DELIMITA EL INMUEBLE SOLICITADO SEGUN PLANO DE MENSURA EN IF-2016-00669832-APN-DGP#AABE, PAGINA 10. RAMAL CLAUSURADO

UBICACIÓN EN CONTEXTO



DETALLE



*SÓLO A EFECTOS ILUSTRATIVOS